

# Panneklöpper.de

Bürgermagazin der Kreisstadt Olpe



# Wetterdaten

Juni 2016

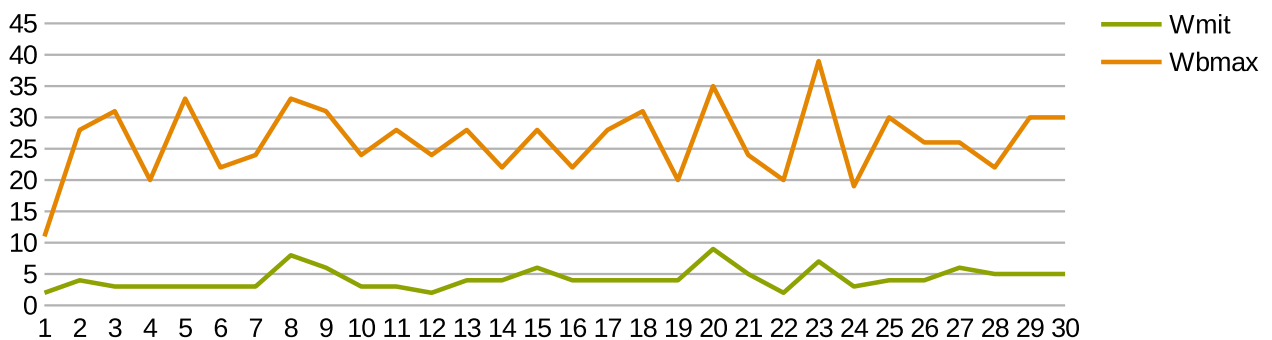
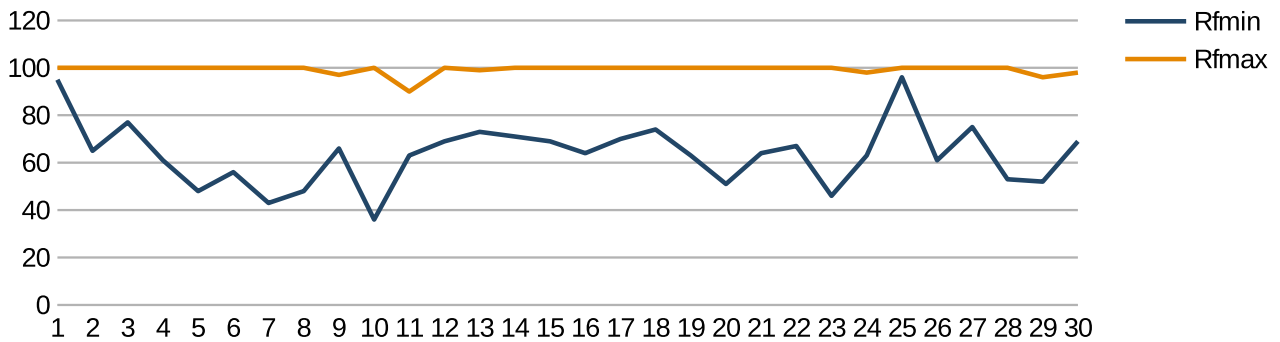
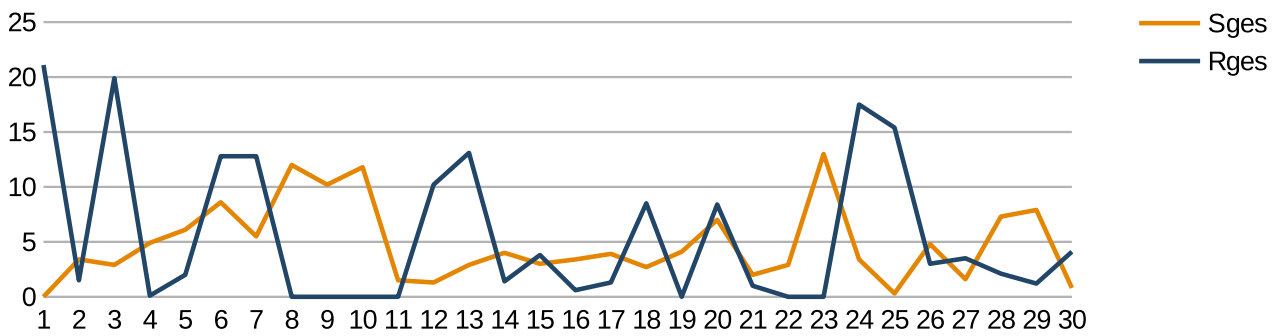
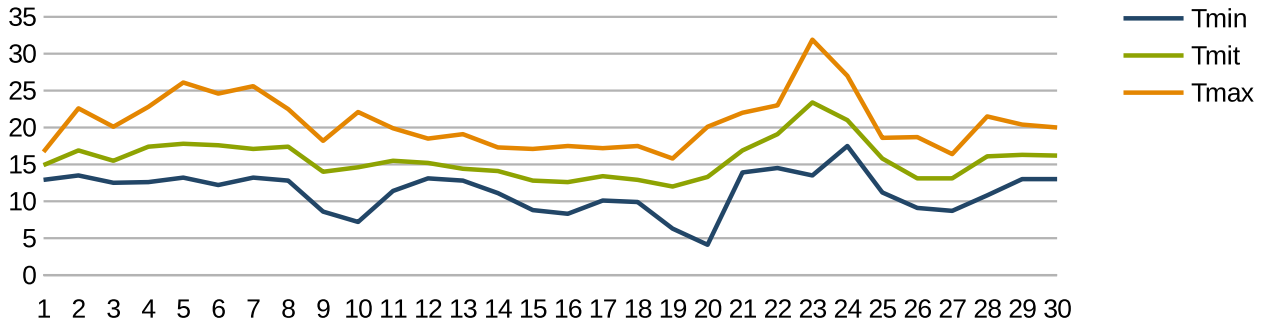
Station 094220 Olpe (Biggensee)

## Monatsstatistik für Juni 2016

Niedrigste Temperatur (Tmin):	4,1 °C	Minimale Luftfeuchtigkeit (RFmin):	36 %
Mittlere Temperatur (Tmit):	15,7 °C	Maximale Luftfeuchtigkeit (RFmax):	100 %
Höchste Temperatur (Tmax):	31,9 °C	Mittlerer Wind (Wmit):	4 km/h
Gesamtdauer Sonnenschein (Sges):	143,2 Stunden	Maximale Windboe (WBmax):	39 km/h
Gesamtregnenmenge (Rges):	165,3 mm oder l/qm	Heizgradtagzahl (20/12):	8,0
		Heizgradtagzahl (20/15):	84,8

Datum	Tmin	Tmit	Tmax	Sges	Rges	RFmin	RFmax	Wmit	WBmax
01.06.16	12,9	14,9	16,7	0,0	21,1	95	100	2	11
02.06.16	13,5	16,9	22,6	3,4	1,5	65	100	4	28
03.06.16	12,5	15,5	20,1	2,9	19,9	77	100	3	31
04.06.16	12,6	17,4	22,8	4,9	0,1	61	100	3	20
05.06.16	13,2	17,8	26,1	6,1	2,0	48	100	3	33
06.06.16	12,2	17,6	24,6	8,6	12,8	56	100	3	22
07.06.16	13,2	17,1	25,6	5,5	12,8	43	100	3	24
08.06.16	12,8	17,4	22,5	12,0	0,0	48	100	8	33
09.06.16	8,6	14,0	18,2	10,2	0,0	66	97	6	31
10.06.16	7,2	14,6	22,1	11,8	0,0	36	100	3	24
11.06.16	11,4	15,5	19,9	1,5	0,0	63	90	3	28
12.06.16	13,1	15,2	18,5	1,3	10,2	69	100	2	24
13.06.16	12,8	14,4	19,1	2,9	13,1	73	99	4	28
14.06.16	11,1	14,1	17,3	4,0	1,4	71	100	4	22
15.06.16	8,8	12,8	17,1	3,0	3,8	69	100	6	28
16.06.16	8,3	12,6	17,5	3,4	0,6	64	100	4	22
17.06.16	10,1	13,4	17,2	3,9	1,3	70	100	4	28
18.06.16	9,9	12,9	17,5	2,7	8,5	74	100	4	31
19.06.16	6,3	12,0	15,8	4,1	0,0	63	100	4	20
20.06.16	4,1	13,3	20,1	7,0	8,4	51	100	9	35
21.06.16	13,9	16,9	22,0	2,0	1,0	64	100	5	24
22.06.16	14,5	19,1	23,0	2,9	0,0	67	100	2	20
23.06.16	13,5	23,4	31,9	13,0	0,0	46	100	7	39
24.06.16	17,5	21,0	27,0	3,4	17,5	63	98	3	19
25.06.16	11,2	15,8	18,6	0,3	15,4	96	100	4	30
26.06.16	9,1	13,1	18,7	4,8	3,0	61	100	4	26
27.06.16	8,7	13,1	16,4	1,6	3,5	75	100	6	26
28.06.16	10,8	16,1	21,5	7,3	2,1	53	100	5	22
29.06.16	13,0	16,3	20,4	7,9	1,2	52	96	5	30
30.06.16	13,0	16,2	20,0	0,8	4,1	69	98	5	30
Maximum	17,5	23,4	31,9	13,0	21,1	96	100	9	39
Mittel	11,3	15,7	20,7	4,8	5,5	63	99	4	26
Minimum	4,1	12,0	15,8	0,0	0,0	36	90	2	11
Summe	-	-	-	143,2	165,3	-	-	-	-

## Monatsstatistik für Juni 2016



# Panneklöpper.de

Bürgermagazin der Kreisstadt Olpe

## Impressum

### **Kreisstadt Olpe**

Franziskanerstraße 6  
57462 Olpe

Telefon: 02761 830  
E-Mail: [rathaus@olpe.de](mailto:rathaus@olpe.de)  
Web: [www.panneklöpper.de](http://www.panneklöpper.de)

Die Kreisstadt Olpe ist eine Körperschaft des Öffentlichen Rechts.  
Sie wird vertreten durch den Bürgermeister Horst Müller.

Inhaltlich Verantwortlicher gemäß § 10 Absatz 3 MDStV:  
Frau Sabine Melzer-Baldus  
Umweltschutzbeauftragte der Stadt Olpe

Franziskanerstraße 6  
57462 Olpe

Fon 02761 – 831254  
E-Mail [s.melzer@olpe.de](mailto:s.melzer@olpe.de)

### **Bildrechte**

Deckblatt: „N-S-O-W“ - [aboutpixel.de](http://aboutpixel.de) - Fotograf „Niggl“