

# Panneklöpper.de

Bürgermagazin der Kreisstadt Olpe



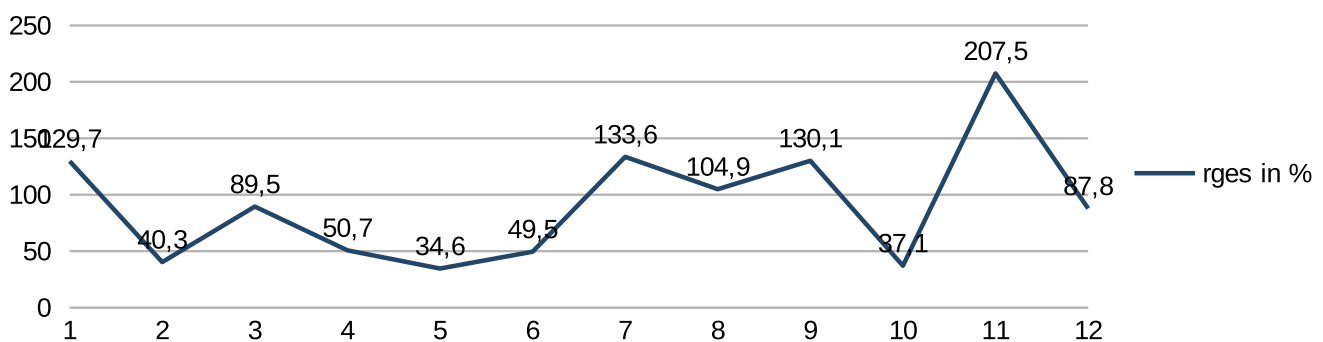
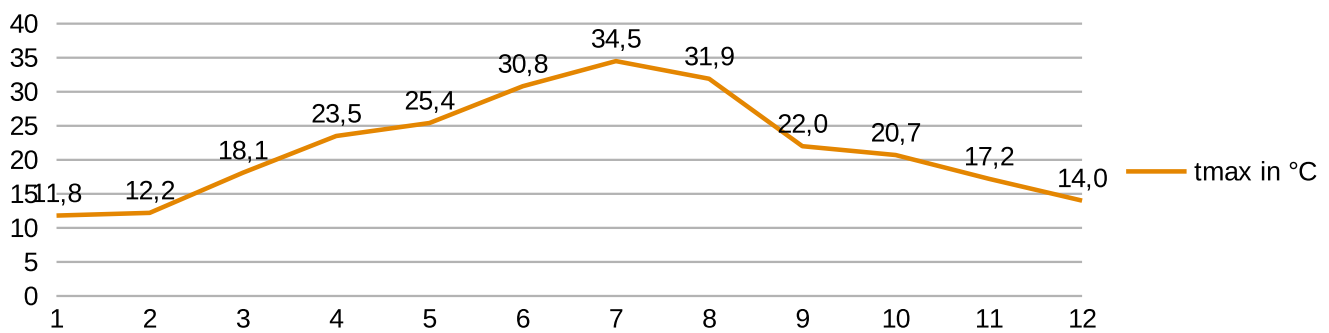
# Klimadiagramm

2015

Station 094220 Olpe (Biggensee)

## Klimadiagramm 2015

Monat	tmax in °C	rges in %
Januar	11,8	129,7
Februar	12,2	40,3
März	18,1	89,5
April	23,5	50,7
Mai	25,4	34,6
Juni	30,8	49,5
Juli	34,5	133,6
August	31,9	104,9
September	22,0	130,1
Oktober	20,7	37,1
November	17,2	207,5
Dezember	14,0	87,8



# Panneklöpper.de

Bürgermagazin der Kreisstadt Olpe

## Impressum

### **Kreisstadt Olpe**

Franziskanerstraße 6  
57462 Olpe

Telefon: 02761 830  
E-Mail: [rathaus@olpe.de](mailto:rathaus@olpe.de)  
Web: [www.panneklöpper.de](http://www.panneklöpper.de)

Die Kreisstadt Olpe ist eine Körperschaft des Öffentlichen Rechts.  
Sie wird vertreten durch den Bürgermeister Horst Müller.

Inhaltlich Verantwortlicher gemäß § 10 Absatz 3 MDStV:  
Frau Sabine Melzer-Baldus  
Umweltschutzbeauftragte der Stadt Olpe

Franziskanerstraße 6  
57462 Olpe

Fon 02761 – 831254  
E-Mail [s.melzer@olpe.de](mailto:s.melzer@olpe.de)

### **Bildrechte**

Deckblatt: „N-S-O-W“ - [aboutpixel.de](http://aboutpixel.de) - Fotograf „Niggli“