

Panneklöpper.de

Bürgermagazin der Kreisstadt Olpe



Wetterdaten

Juni 2015

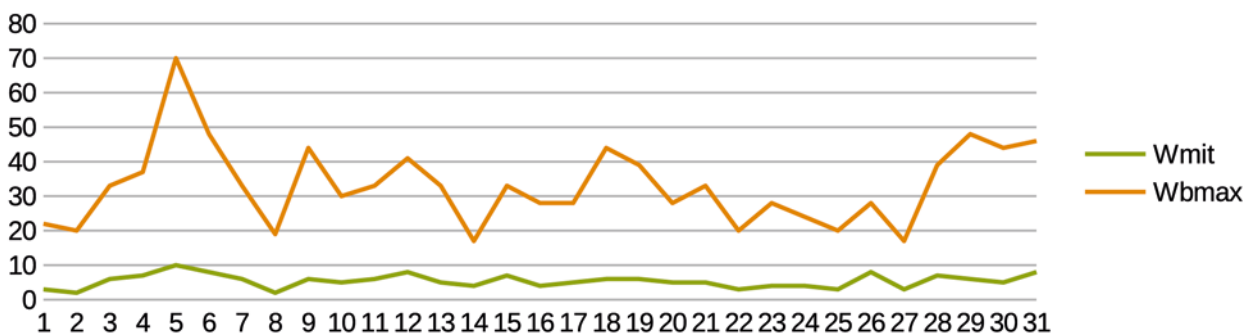
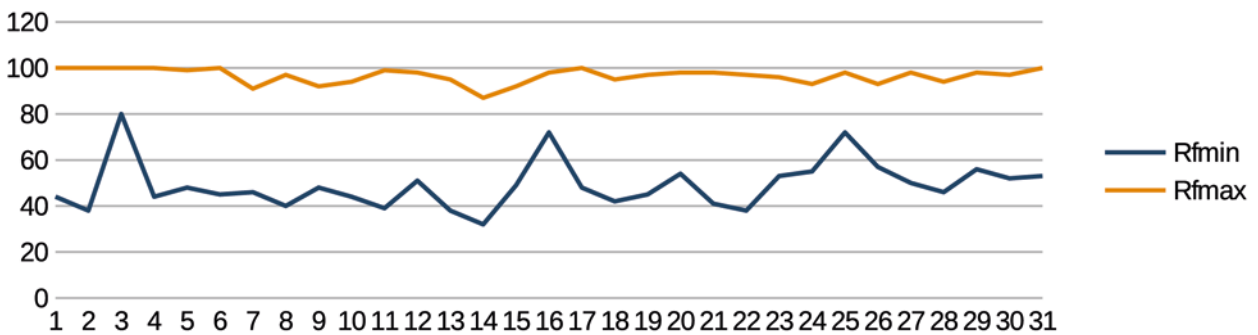
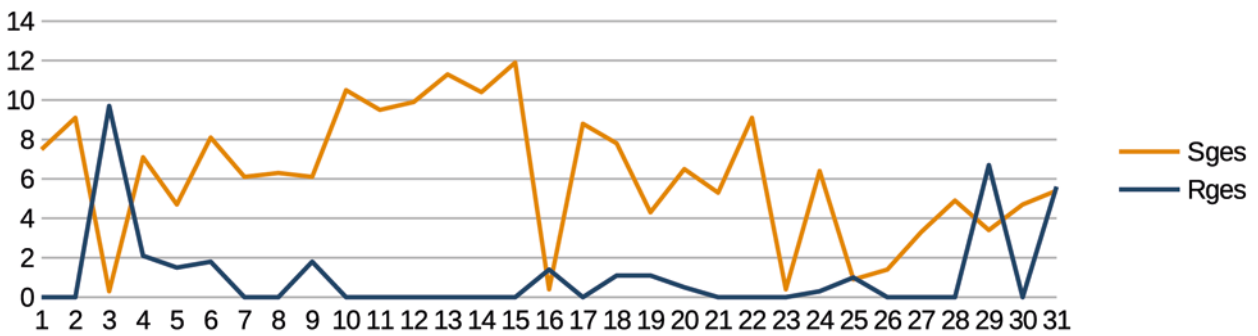
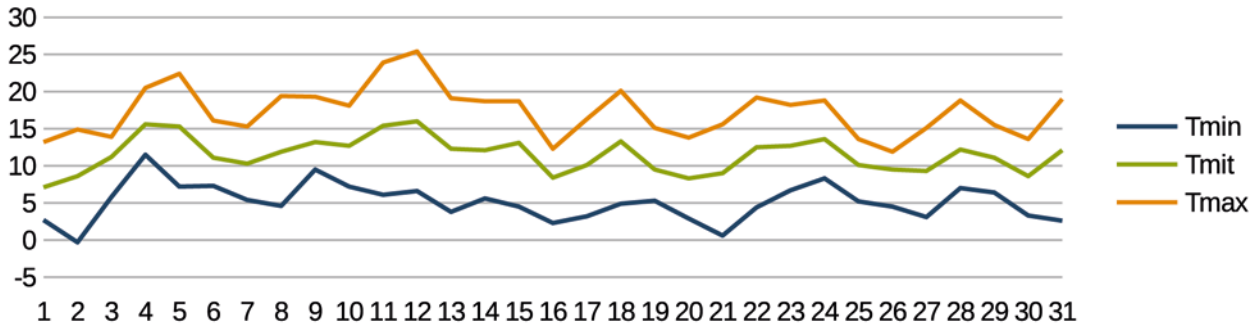
Station 094220 Olpe (Biggensee)

Monatsstatistik für Juni 2015

Niedrigste Temperatur (Tmin):	4,7 °C	Minimale Luftfeuchtigkeit (RFmin):	31 %
Mittlere Temperatur (Tmit):	14,9 °C	Maximale Luftfeuchtigkeit (RFmax):	100 %
Höchste Temperatur (Tmax):	30,8 °C	Mittlerer Wind (Wmit):	5 km/h
Gesamtdauer Sonnenschein (Sges):	215,6 Stunden	Maximale Windboe (WBmax):	50 km/h
Gesamtregenmenge (Rges):	49,5 mm oder l/qm	Heizgradtagzahl (20/12):	70.7
		Heizgradtagzahl (20/15):	117.8

Datum	Tmin	Tmit	Tmax	Sges	Rges	RFmin	RFmax	Wmit	WBmax
01.06.15	8,4	11,9	15,9	5,9	0,2	51	99	5	31
02.06.15	8,8	15,1	20,3	0,8	0,2	53	89	10	50
03.06.15	7,1	14,5	17,6	6,2	0,1	50	95	7	37
04.06.15	4,7	14,8	24,1	13,4	0,0	35	100	4	22
05.06.15	7,4	20,8	30,8	13,0	3,9	36	99	5	33
06.06.15	9,6	17,6	21,5	7,4	0,0	61	98	5	24
07.06.15	6,9	14,9	21,3	13,4	0,0	37	97	6	33
08.06.15	8,8	13,0	17,9	11,1	0,0	47	88	8	35
09.06.15	8,3	12,0	16,6	8,6	0,0	50	83	8	33
10.06.15	6,3	14,9	21,7	6,5	0,0	45	93	3	26
11.06.15	12,1	18,0	24,0	11,1	0,0	39	85	5	26
12.06.15	7,6	18,6	28,4	9,3	0,0	41	97	3	24
13.06.15	10,6	17,3	22,2	5,6	1,6	54	97	4	28
14.06.15	8,1	16,3	23,7	13,3	0,0	38	97	5	24
15.06.15	9,3	13,9	18,3	5,7	0,0	54	91	6	31
16.06.15	6,9	11,8	16,0	9,1	0,0	50	91	8	33
17.06.15	4,7	14,1	20,3	10,2	7,0	44	97	3	19
18.06.15	10,8	15,2	18,9	4,7	0,1	51	100	9	35
19.06.15	9,3	10,4	12,5	0,1	4,1	78	97	5	26
20.06.15	8,6	10,9	13,4	0,5	0,4	70	98	4	20
21.06.15	9,5	12,8	17,7	0,7	10,1	76	100	4	28
22.06.15	8,1	10,7	12,7	0,0	15,7	91	100	4	30
23.06.15	8,0	10,2	13,9	1,3	2,7	73	100	7	44
24.06.15	7,7	11,4	15,2	2,3	0,0	72	99	3	19
25.06.15	6,2	15,0	22,7	9,4	0,0	43	100	3	20
26.06.15	11,5	18,4	25,0	5,8	2,5	41	96	4	28
27.06.15	10,0	17,1	21,2	6,0	0,6	50	100	8	48
28.06.15	8,0	16,1	22,5	8,8	0,3	42	99	2	19
29.06.15	13,1	18,9	24,3	11,9	0,0	47	96	4	26
30.06.15	10,2	19,8	28,2	13,5	0,0	31	97	3	19
Maximum	13,1	20,8	30,8	13,5	15,7	91	100	10	50
Mittel	8,6	14,9	20,3	7,2	1,6	51	95	5	29
Minimum	4,7	10,2	12,5	0,0	0,0	31	83	2	19
Summe	-	-	-	215,6	49,5	-	-	-	-

Monatsstatistik für Juni 2015



Panneklöpper.de

Bürgermagazin der Kreisstadt Olpe

Impressum

Kreisstadt Olpe

Franziskanerstraße 6
57462 Olpe

Telefon: 02761 830
E-Mail: rathaus@olpe.de
Web: www.panneklöpper.de

Die Kreisstadt Olpe ist eine Körperschaft des Öffentlichen Rechts.
Sie wird vertreten durch den Bürgermeister Horst Müller.

Inhaltlich Verantwortlicher gemäß § 10 Absatz 3 MDStV:
Frau Sabine Melzer-Baldus
Umweltschutzbeauftragte der Stadt Olpe

Franziskanerstraße 6
57462 Olpe

Fon 02761 – 831254
E-Mail s.melzer@olpe.de

Bildrechte

Deckblatt: „N-S-O-W“ - aboutpixel.de - Fotograf „Niggli“