

# Panneklöpper.de

Bürgermagazin der Kreisstadt Olpe



# Wetterdaten

Juni 2014

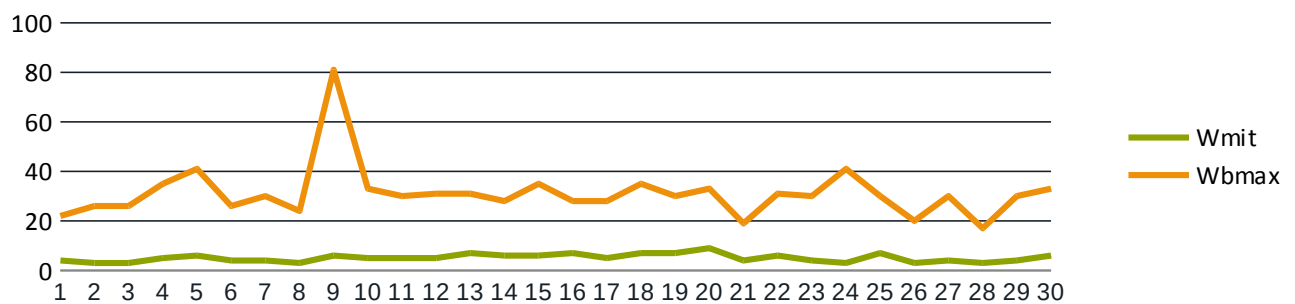
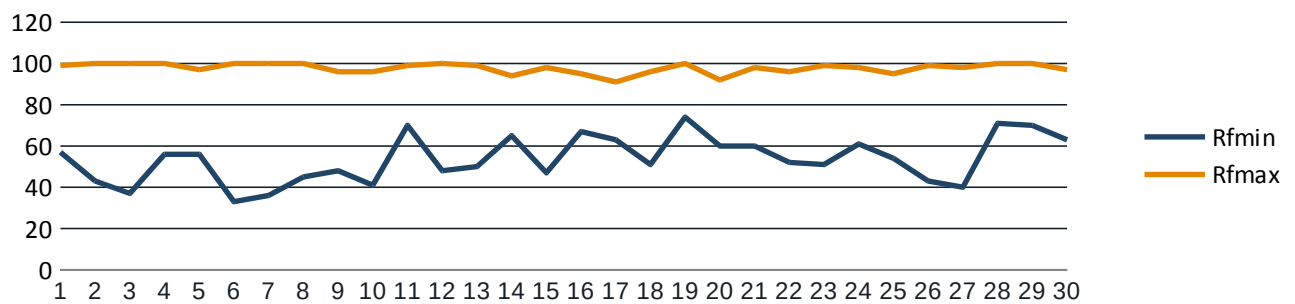
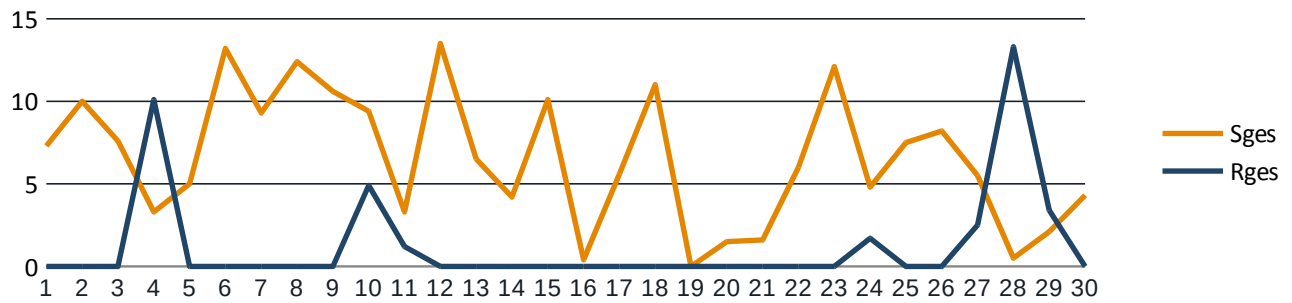
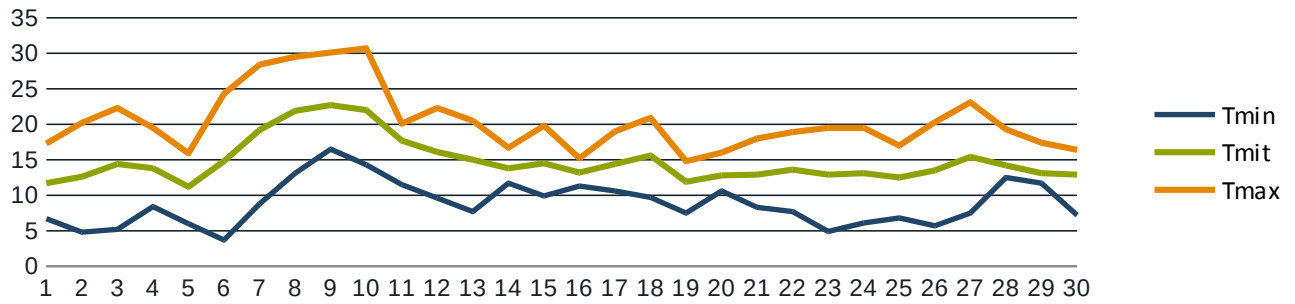
Station 094220 Olpe (Biggensee)

## Monatsstatistik für Juni 2014

Niedrigste Temperatur (Tmin):	3,7 °C	Minimale Luftfeuchtigkeit (RFmin):	33 %
Mittlere Temperatur (Tmit):	14,8 °C	Maximale Luftfeuchtigkeit (RFmax):	100 %
Höchste Temperatur (Tmax):	30,7 °C	Mittlerer Wind (Wmit):	5 km/h
Gesamtdauer Sonnenschein (Sges):	196,8 Stunden	Maximale Windboe (WBmax):	81 km/h
Gesamtregenmenge (Rges):	37,1 mm oder l/qm	Heizgradtagzahl (20/12):	25.2
		Heizgradtagzahl (20/15):	142.2

Datum	Tmin	Tmit	Tmax	Sges	Rges	RFmin	RFmax	Wmit	WBmax
01.06.2014	6,7	11,7	17,3	7,3	0,0	57	99	4	22
02.06.2014	4,8	12,6	20,2	10,0	0,0	43	100	3	26
03.06.2014	5,2	14,4	22,3	7,6	0,0	37	100	3	26
04.06.2014	8,4	13,8	19,5	3,3	10,1	56	100	5	35
05.06.2014	6,0	11,2	15,9	5,0	0,0	56	97	6	41
06.06.2014	3,7	14,8	24,3	13,2	0,0	33	100	4	26
07.06.2014	8,8	19,2	28,4	9,3	0,0	36	100	4	30
08.06.2014	13,1	21,9	29,5	12,4	0,0	45	100	3	24
09.06.2014	16,5	22,7	30,1	10,6	0,0	48	96	6	81
10.06.2014	14,3	22,0	30,7	9,4	4,9	41	96	5	33
11.06.2014	11,5	17,7	20,1	3,3	1,2	70	99	5	30
12.06.2014	9,6	16,1	22,3	13,5	0,0	48	100	5	31
13.06.2014	7,7	15,0	20,5	6,5	0,0	50	99	7	31
14.06.2014	11,7	13,8	16,7	4,2	0,0	65	94	6	28
15.06.2014	9,9	14,5	19,8	10,1	0,0	47	98	6	35
16.06.2014	11,3	13,2	15,2	0,4	0,0	67	95	7	28
17.06.2014	10,6	14,4	19,0	5,6	0,0	63	91	5	28
18.06.2014	9,7	15,6	20,9	11,0	0,0	51	96	7	35
19.06.2014	7,5	11,9	14,8	0,0	0,0	74	100	7	30
20.06.2014	10,6	12,8	16,0	1,5	0,0	60	92	9	33
21.06.2014	8,3	12,9	18,0	1,6	0,0	60	98	4	19
22.06.2014	7,7	13,6	18,9	6,0	0,0	52	96	6	31
23.06.2014	4,9	12,9	19,5	12,1	0,0	51	99	4	30
24.06.2014	6,1	13,1	19,5	4,8	1,7	61	98	3	41
25.06.2014	6,8	12,5	17,0	7,5	0,0	54	95	7	30
26.06.2014	5,7	13,5	20,3	8,2	0,0	43	99	3	20
27.06.2014	7,5	15,4	23,1	5,5	2,5	40	98	4	30
28.06.2014	12,5	14,2	19,3	0,5	13,3	71	100	3	17
29.06.2014	11,7	13,1	17,4	2,1	3,4	70	100	4	30
30.06.2014	7,2	12,9	16,4	4,3	0,0	63	97	6	33
Maximum	16,5	22,7	30,7	13,5	13,3	74	100	9	81
Mittel	8,9	14,8	20,4	6,6	1,2	53	97	5	31
Minimum	3,7	11,2	14,8	0,0	0,0	33	91	3	17
Summe	-	-	-	196,8	37,1	-	-	-	-

## Monatsstatistik für Juni 2014



# Panneklöpper.de

Bürgermagazin der Kreisstadt Olpe

## Impressum

### **Kreisstadt Olpe**

Franziskanerstraße 6  
57462 Olpe

Telefon: 02761 830  
E-Mail: [rathaus@olpe.de](mailto:rathaus@olpe.de)  
Web: [www.panneklöpper.de](http://www.panneklöpper.de)

Die Kreisstadt Olpe ist eine Körperschaft des Öffentlichen Rechts.  
Sie wird vertreten durch den Bürgermeister Horst Müller.

Inhaltlich Verantwortlicher gemäß § 10 Absatz 3 MDStV:  
Frau Sabine Melzer-Baldus  
Umweltschutzbeauftragte der Stadt Olpe

Franziskanerstraße 6  
57462 Olpe

Fon 02761 – 831254  
E-Mail [s.melzer@olpe.de](mailto:s.melzer@olpe.de)

### **Bildrechte**

Deckblatt: „N-S-O-W“ - [aboutpixel.de](http://aboutpixel.de) - Fotograf „Niggli“