

# Panneklöpper.de

Bürgermagazin der Kreisstadt Olpe



# Wetterdaten

## Dezember 2013

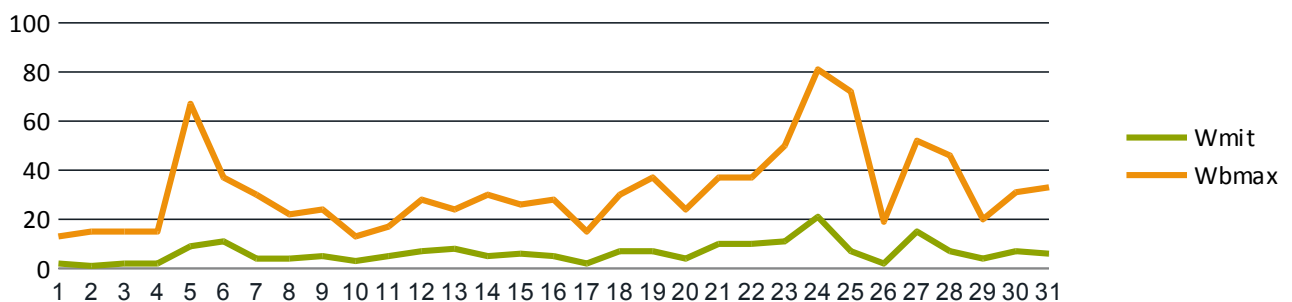
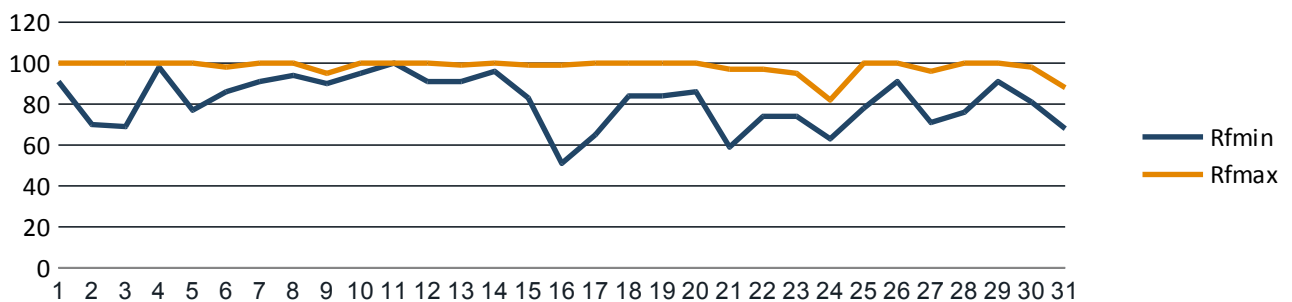
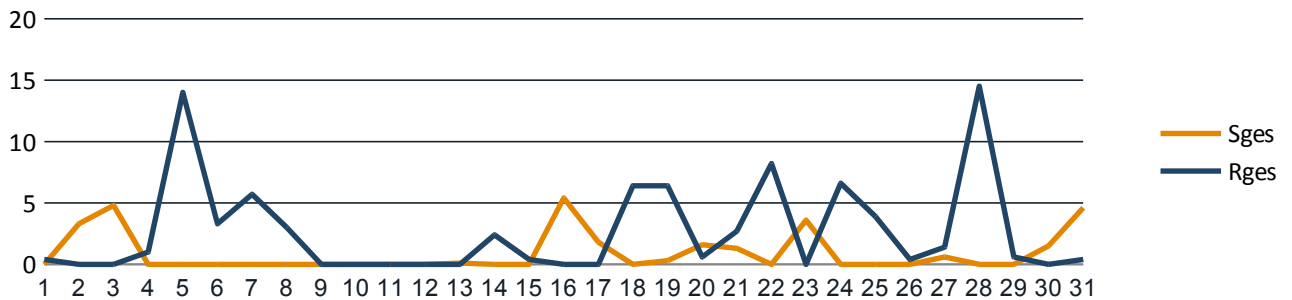
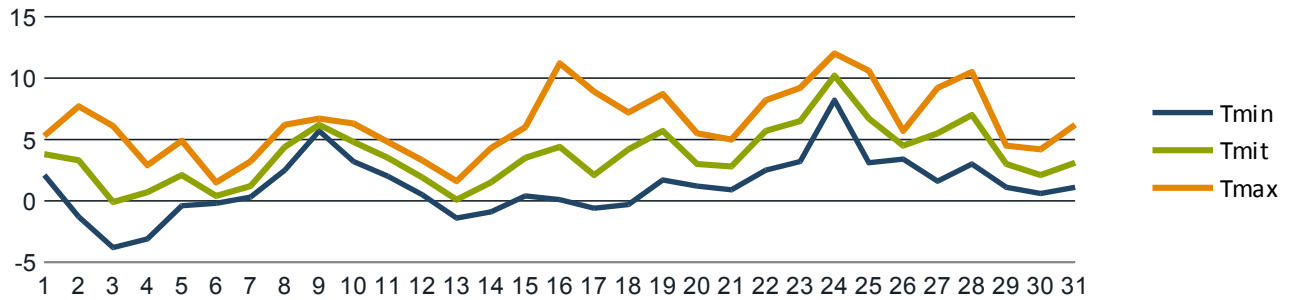
Station 094220 Olpe (Biggensee)

## Monatsstatistik für Dezember 2013

Niedrigste Temperatur (Tmin):	-3,8 °C	Minimale Luftfeuchtigkeit (RFmin):	51 %
Mittlere Temperatur (Tmit):	3,7 °C	Maximale Luftfeuchtigkeit (RFmax):	100 %
Höchste Temperatur (Tmax):	12,0 °C	Mittlerer Wind (Wmit):	6 km/h
Gesamtdauer Sonnenschein (Sges):	28,9 Stunden	Maximale Windboe (WBmax):	81 km/h
Gesamtregenmenge (Rges):	82,3 mm oder l/qm	Heizgradtagzahl (20/12):	506,2
		Heizgradtagzahl (20/15):	506,2

Datum	Tmin	Tmit	Tmax	Sges	Rges	RFmin	RFmax	Wmit	WBmax
01.12.2013	2,1	3,8	5,3	0,0	0,4	91	100	2	13
02.12.2013	-1,3	3,3	7,7	3,3	0,0	70	100	1	15
03.12.2013	-3,8	-0,1	6,1	4,8	0,0	69	100	2	15
04.12.2013	-3,1	0,7	2,9	0,0	1,0	98	100	2	15
05.12.2013	-0,4	2,1	4,9	0,0	14,0	77	100	9	67
06.12.2013	-0,2	0,4	1,5	0,0	3,3	86	98	11	37
07.12.2013	0,3	1,2	3,2	0,0	5,7	91	100	4	30
08.12.2013	2,5	4,4	6,2	0,0	3,0	94	100	4	22
09.12.2013	5,7	6,2	6,7	0,0	0,0	90	95	5	24
10.12.2013	3,2	4,8	6,3	0,0	0,0	95	100	3	13
11.12.2013	2,0	3,5	4,8	0,0	0,0	100	100	5	17
12.12.2013	0,5	1,9	3,3	0,0	0,0	91	100	7	28
13.12.2013	-1,4	0,1	1,6	0,1	0,0	91	99	8	24
14.12.2013	-0,9	1,5	4,3	0,0	2,4	96	100	5	30
15.12.2013	0,4	3,5	6,0	0,0	0,4	83	99	6	26
16.12.2013	0,1	4,4	11,2	5,4	0,0	51	99	5	28
17.12.2013	-0,6	2,1	8,9	1,8	0,0	65	100	2	15
18.12.2013	-0,3	4,2	7,2	0,0	6,4	84	100	7	30
19.12.2013	1,7	5,7	8,7	0,3	6,4	84	100	7	37
20.12.2013	1,2	3,0	5,5	1,6	0,6	86	100	4	24
21.12.2013	0,9	2,8	5,0	1,3	2,7	59	97	10	37
22.12.2013	2,5	5,7	8,2	0,0	8,2	74	97	10	37
23.12.2013	3,2	6,5	9,2	3,6	0,0	74	95	11	50
24.12.2013	8,2	10,2	12,0	0,0	6,6	63	82	21	81
25.12.2013	3,1	6,7	10,6	0,0	3,9	78	100	7	72
26.12.2013	3,4	4,5	5,7	0,0	0,4	91	100	2	19
27.12.2013	1,6	5,5	9,2	0,6	1,4	71	96	15	52
28.12.2013	3,0	7,0	10,5	0,0	14,5	76	100	7	46
29.12.2013	1,1	3,0	4,5	0,0	0,6	91	100	4	20
30.12.2013	0,6	2,1	4,2	1,5	0,0	81	98	7	31
31.12.2013	1,1	3,1	6,2	4,6	0,4	68	88	6	33
Maximum	8,2	10,2	12,0	5,4	14,5	100	100	21	81
Mittel	1,2	3,7	6,4	0,9	2,7	81	98	6	31
Minimum	-3,8	-0,1	1,5	0,0	0,0	51	82	1	13
Summe	-	-	-	28,9	82,3	-	-	-	-

## Monatsstatistik für Dezember 2013



# Panneklöpper.de

Bürgermagazin der Kreisstadt Olpe

## Impressum

### **Kreisstadt Olpe**

Franziskanerstraße 6  
57462 Olpe

Telefon: 02761 830  
E-Mail: [rathaus@olpe.de](mailto:rathaus@olpe.de)  
Web: [www.panneklöpper.de](http://www.panneklöpper.de)

Die Kreisstadt Olpe ist eine Körperschaft des Öffentlichen Rechts.  
Sie wird vertreten durch den Bürgermeister Horst Müller.

Inhaltlich Verantwortlicher gemäß § 10 Absatz 3 MDStV:  
Frau Sabine Melzer-Baldus  
Umweltschutzbeauftragte der Stadt Olpe

Franziskanerstraße 6  
57462 Olpe

Fon 02761 – 831254  
E-Mail [s.melzer@olpe.de](mailto:s.melzer@olpe.de)

### **Bildrechte**

Deckblatt: „N-S-O-W“ - [aboutpixel.de](http://aboutpixel.de) - Fotograf „Niggli“