

# Panneklöpper.de

Bürgermagazin der Kreisstadt Olpe



# Wetterdaten

## Oktober 2013

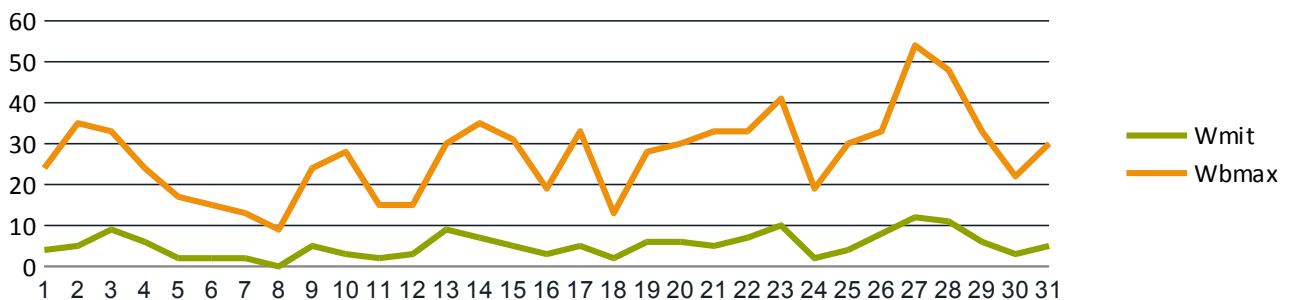
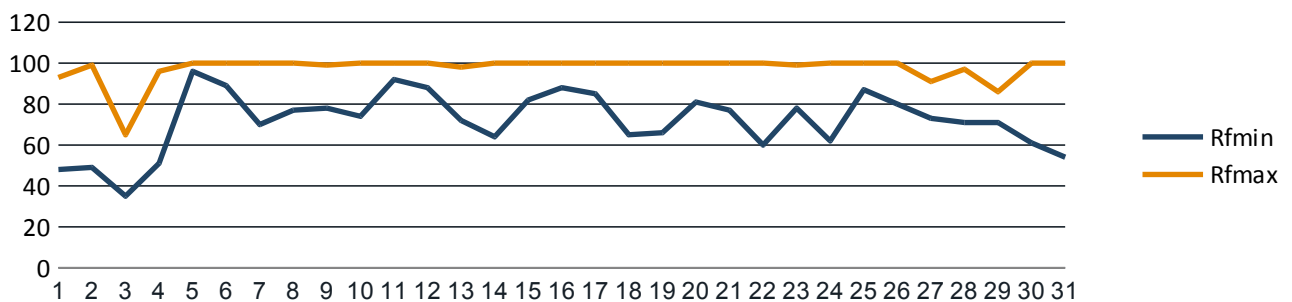
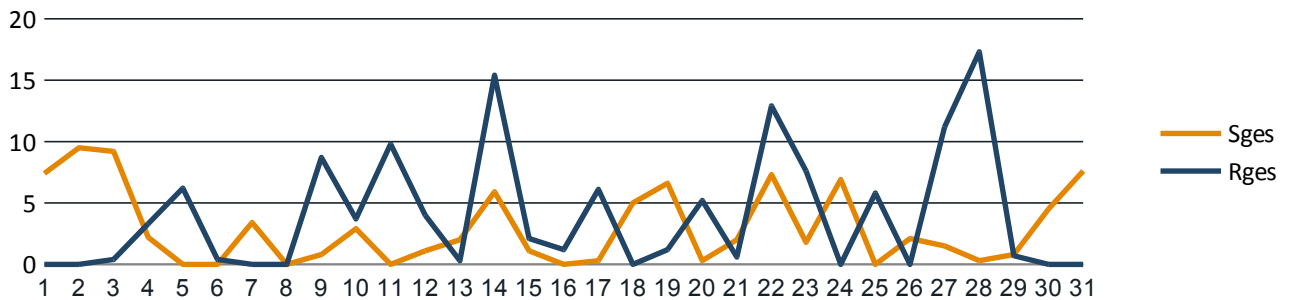
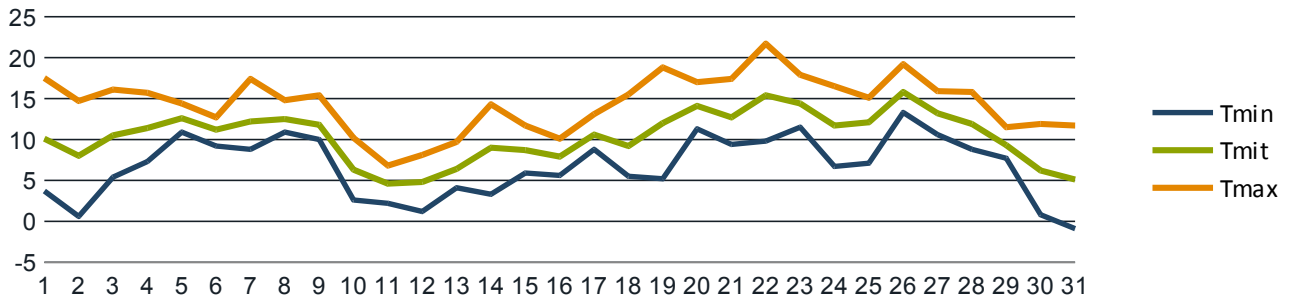
Station 094220 Olpe (Biggensee)

## Monatsstatistik für Oktober 2013

Niedrigste Temperatur (Tmin):	-0,9 °C	Minimale Luftfeuchtigkeit (RFmin):	35 %
Mittlere Temperatur (Tmit):	10,4 °C	Maximale Luftfeuchtigkeit (RFmax):	100 %
Höchste Temperatur (Tmax):	21,7 °C	Mittlerer Wind (Wmit):	5 km/h
Gesamtdauer Sonnenschein (Sges):	92,5 Stunden	Maximale Windboe (WBmax):	54 km/h
Gesamtregenmenge (Rges):	124,1 mm oder l/qm	Heizgradtagzahl (20/12):	233,3
		Heizgradtagzahl (20/15):	289,5

Datum	Tmin	Tmit	Tmax	Sges	Rges	RFmin	RFmax	Wmit	WBmax
01.10.13	3,7	10,1	17,5	7,4	0,0	48	93	4	24
02.10.13	0,6	8,0	14,7	9,5	0,0	49	99	5	35
03.10.13	5,4	10,5	16,1	9,2	0,4	35	65	9	33
04.10.13	7,3	11,4	15,7	2,2	3,3	51	96	6	24
05.10.13	10,9	12,6	14,4	0,0	6,2	96	100	2	17
06.10.13	9,2	11,2	12,7	0,0	0,4	89	100	2	15
07.10.13	8,8	12,2	17,4	3,4	0,0	70	100	2	13
08.10.13	10,9	12,5	14,8	0,0	0,0	77	100	0	9
09.10.13	10,0	11,8	15,4	0,8	8,7	78	99	5	24
10.10.13	2,6	6,3	10,2	2,9	3,7	74	100	3	28
11.10.13	2,2	4,6	6,8	0,0	9,8	92	100	2	15
12.10.13	1,2	4,8	8,1	1,1	4,0	88	100	3	15
13.10.13	4,1	6,4	9,7	2,0	0,3	72	98	9	30
14.10.13	3,3	9,0	14,3	5,9	15,4	64	100	7	35
15.10.13	5,9	8,7	11,7	1,1	2,1	82	100	5	31
16.10.13	5,6	7,9	10,1	0,0	1,2	88	100	3	19
17.10.13	8,8	10,6	13,1	0,3	6,1	85	100	5	33
18.10.13	5,5	9,2	15,5	5,0	0,0	65	100	2	13
19.10.13	5,2	12,0	18,8	6,6	1,2	66	100	6	28
20.10.13	11,3	14,1	17,0	0,3	5,2	81	100	6	30
21.10.13	9,4	12,7	17,4	2,0	0,6	77	100	5	33
22.10.13	9,8	15,4	21,7	7,3	12,9	60	100	7	33
23.10.13	11,5	14,4	17,9	1,8	7,6	78	99	10	41
24.10.13	6,7	11,7	16,5	6,9	0,0	62	100	2	19
25.10.13	7,1	12,1	15,1	0,0	5,8	87	100	4	30
26.10.13	13,3	15,8	19,2	2,1	0,0	80	100	8	33
27.10.13	10,6	13,2	15,9	1,5	11,2	73	91	12	54
28.10.13	8,8	11,9	15,8	0,3	17,3	71	97	11	48
29.10.13	7,7	9,3	11,5	0,8	0,7	71	86	6	33
30.10.13	0,8	6,2	11,9	4,5	0,0	61	100	3	22
31.10.13	-0,9	5,1	11,7	7,6	0,0	54	100	5	30
Maximum	13,3	15,8	21,7	9,5	17,3	96	100	12	54
Mittel	6,7	10,4	14,5	3,0	4,0	71	97	5	27
Minimum	-0,9	4,6	6,8	0,0	0,0	35	65	0	9
Summe	-	-	-	92,5	124,1	-	-	-	-

## Monatsstatistik für Oktober 2013



# Panneklöpper.de

Bürgermagazin der Kreisstadt Olpe

## Impressum

### **Kreisstadt Olpe**

Franziskanerstraße 6  
57462 Olpe

Telefon: 02761 830  
E-Mail: [rathaus@olpe.de](mailto:rathaus@olpe.de)  
Web: [www.panneklöpper.de](http://www.panneklöpper.de)

Die Kreisstadt Olpe ist eine Körperschaft des Öffentlichen Rechts.  
Sie wird vertreten durch den Bürgermeister Horst Müller.

Inhaltlich Verantwortlicher gemäß § 10 Absatz 3 MDStV:  
Frau Sabine Melzer-Baldus  
Umweltschutzbeauftragte der Stadt Olpe

Franziskanerstraße 6  
57462 Olpe

Fon 02761 – 831254  
E-Mail [s.melzer@olpe.de](mailto:s.melzer@olpe.de)

### **Bildrechte**

Deckblatt: „N-S-O-W“ - [aboutpixel.de](http://aboutpixel.de) - Fotograf „Niggli“