

Panneklöpper.de

Bürgermagazin der Kreisstadt Olpe



Wetterdaten

Juni 2013

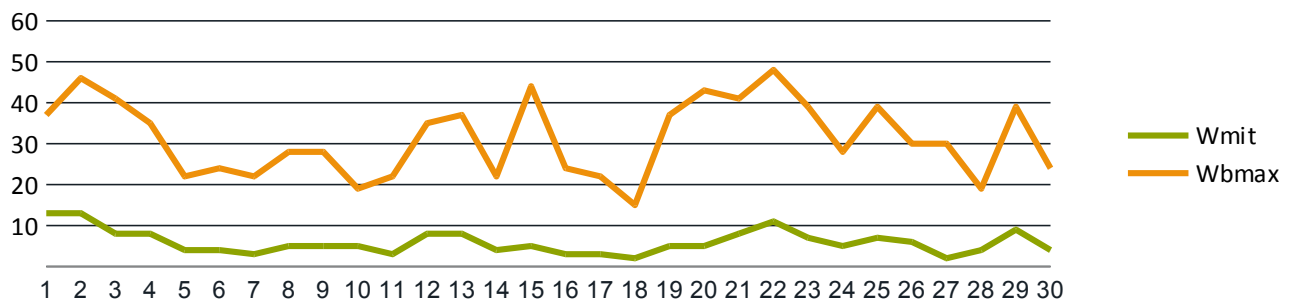
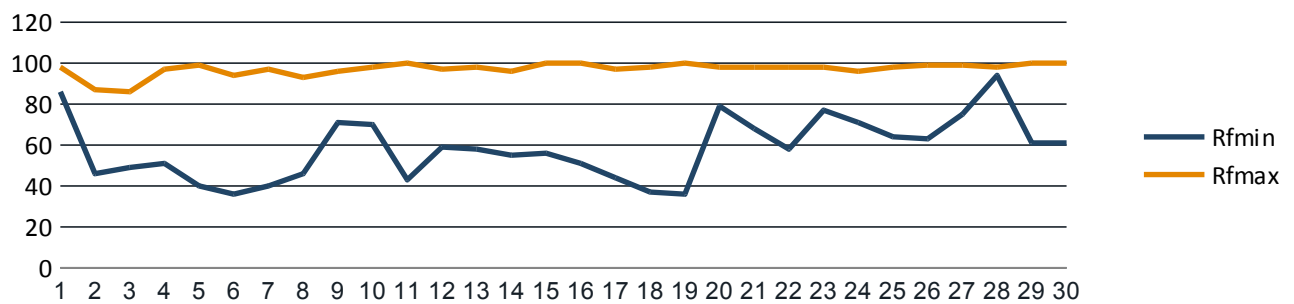
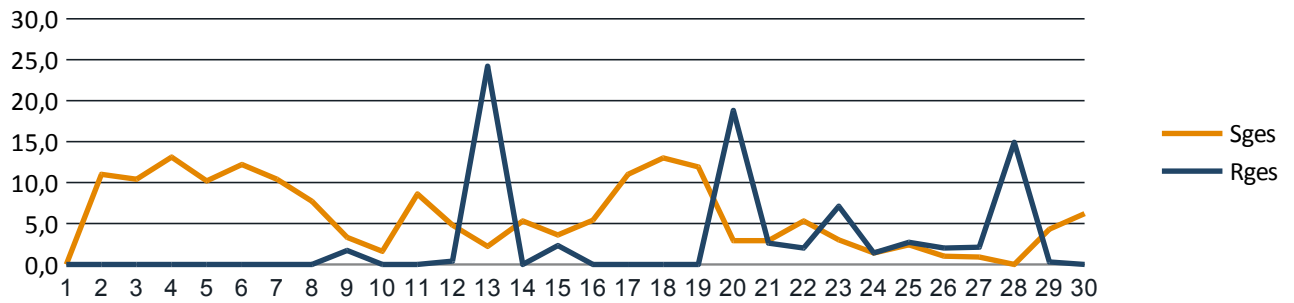
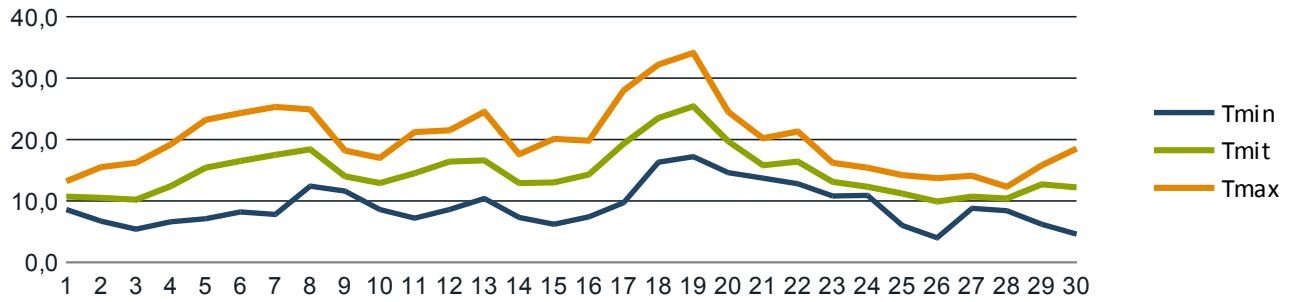
Station 094220 Olpe (Biggensee)

Monatsstatistik für Juni 2013

Niedrigste Temperatur (Tmin):	4,0 °C	Minimale Luftfeuchtigkeit (RFmin):	36 %
Mittlere Temperatur (Tmit):	14,6 °C	Maximale Luftfeuchtigkeit (RFmax):	100 %
Höchste Temperatur (Tmax):	34,1 °C	Mittlerer Wind (Wmit):	5 km/h
Gesamtdauer Sonnenschein (Sges):	176,0 Stunden	Maximale Windboe (WBmax):	48 km/h
Gesamtregenmenge (Rges):	82,5 mm oder l/qm	Heizgradtagzahl (20/12):	66,4
		Heizgradtagzahl (20/15):	142,1

Datum	Tmin	Tmit	Tmax	Sges	Rges	RFmin	RFmax	Wmit	WBmax
01.06.2013	8,6	10,7	13,2	0,0	0,0	86	98	13	37
02.06.2013	6,7	10,5	15,5	11,0	0,0	46	87	13	46
03.06.2013	5,4	10,2	16,2	10,4	0,0	49	86	8	41
04.06.2013	6,6	12,4	19,2	13,1	0,0	51	97	8	35
05.06.2013	7,1	15,4	23,2	10,2	0,0	40	99	4	22
06.06.2013	8,2	16,5	24,3	12,2	0,0	36	94	4	24
07.06.2013	7,8	17,5	25,3	10,4	0,0	40	97	3	22
08.06.2013	12,4	18,4	24,9	7,7	0,0	46	93	5	28
09.06.2013	11,6	14,0	18,2	3,3	1,7	71	96	5	28
10.06.2013	8,6	12,9	17,0	1,6	0,0	70	98	5	19
11.06.2013	7,2	14,5	21,2	8,6	0,0	43	100	3	22
12.06.2013	8,6	16,4	21,5	4,8	0,4	59	97	8	35
13.06.2013	10,4	16,6	24,5	2,2	24,2	58	98	8	37
14.06.2013	7,3	12,9	17,6	5,3	0,0	55	96	4	22
15.06.2013	6,2	13,0	20,1	3,6	2,3	56	100	5	44
16.06.2013	7,4	14,3	19,8	5,4	0,0	51	100	3	24
17.06.2013	9,7	19,3	28,0	11,0	0,0	44	97	3	22
18.06.2013	16,3	23,5	32,2	13,0	0,0	37	98	2	15
19.06.2013	17,2	25,4	34,1	11,9	0,0	36	100	5	37
20.06.2013	14,6	19,7	24,5	2,9	18,8	79	98	5	43
21.06.2013	13,7	15,8	20,2	2,9	2,6	68	98	8	41
22.06.2013	12,8	16,4	21,3	5,3	2,0	58	98	11	48
23.06.2013	10,8	13,1	16,2	3,0	7,1	77	98	7	39
24.06.2013	10,9	12,3	15,4	1,4	1,4	71	96	5	28
25.06.2013	6,0	11,2	14,2	2,4	2,7	64	98	7	39
26.06.2013	4,0	9,9	13,7	1,0	2,0	63	99	6	30
27.06.2013	8,8	10,7	14,1	0,9	2,1	75	99	2	30
28.06.2013	8,4	10,4	12,3	0,0	14,9	94	98	4	19
29.06.2013	6,2	12,7	15,8	4,3	0,3	61	100	9	39
30.06.2013	4,6	12,2	18,5	6,2	0,0	61	100	4	24
Maximum	17,2	25,4	34,1	13,1	24,2	94	100	13	48
Mittel	9,1	14,6	20,1	5,9	2,8	58	97	5	31
Minimum	4,0	9,9	12,3	0,0	0,0	36	86	2	15
Summe	-	-	-	176,0	82,5	-	-	-	-

Monatsstatistik für Juni 2013



Panneklöpper.de

Bürgermagazin der Kreisstadt Olpe

Impressum

Kreisstadt Olpe

Franziskanerstraße 6
57462 Olpe

Telefon: 02761 830
E-Mail: rathaus@olpe.de
Web: www.panneklöpper.de

Die Kreisstadt Olpe ist eine Körperschaft des Öffentlichen Rechts.
Sie wird vertreten durch den Bürgermeister Horst Müller.

Inhaltlich Verantwortlicher gemäß § 10 Absatz 3 MDStV:
Frau Sabine Melzer-Baldus
Umweltschutzbeauftragte der Stadt Olpe

Franziskanerstraße 6
57462 Olpe

Fon 02761 – 831254
E-Mail s.melzer@olpe.de

Bildrechte

Deckblatt: „N-S-O-W“ - aboutpixel.de - Fotograf „Niggli“