

# Panneklöpper.de

Bürgermagazin der Kreisstadt Olpe



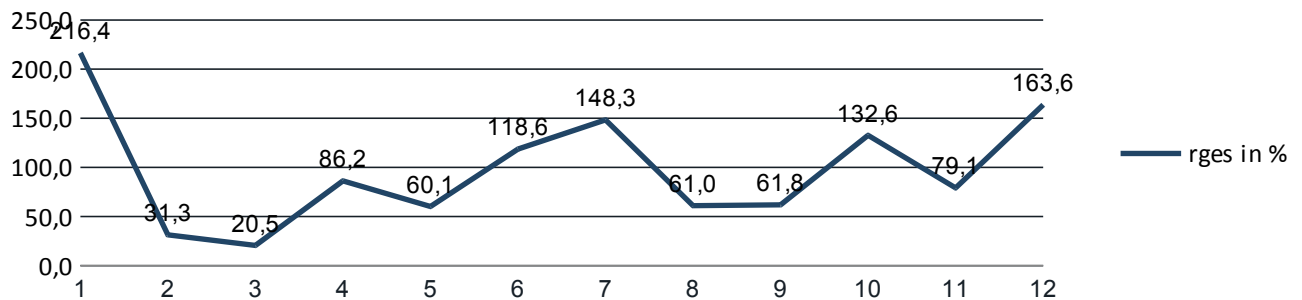
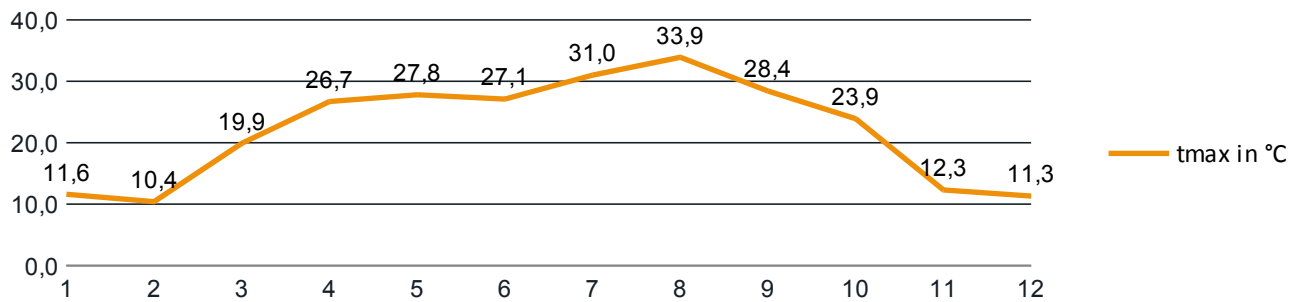
# Klimadiagramm

2012

Station 094220 Olpe (Biggensee)

## Klimadiagramm 2012

Monat	tmax in °C	rges in %
Januar	11,6	216,4
Februar	10,4	31,3
März	19,9	20,5
April	26,7	86,2
Mai	27,8	60,1
Juni	27,1	118,6
Juli	31,0	148,3
August	33,9	61,0
September	28,4	61,8
Oktober	23,9	132,6
November	12,3	79,1
Dezember	11,3	163,6



# Panneklöpper.de

Bürgermagazin der Kreisstadt Olpe

## Impressum

### **Kreisstadt Olpe**

Franziskanerstraße 6  
57462 Olpe

Telefon: 02761 830  
E-Mail: [rathaus@olpe.de](mailto:rathaus@olpe.de)  
Web: [www.panneklöpper.de](http://www.panneklöpper.de)

Die Kreisstadt Olpe ist eine Körperschaft des Öffentlichen Rechts.  
Sie wird vertreten durch den Bürgermeister Horst Müller.

Inhaltlich Verantwortlicher gemäß § 10 Absatz 3 MDStV:  
Frau Sabine Melzer-Baldus  
Umweltschutzbeauftragte der Stadt Olpe

Franziskanerstraße 6  
57462 Olpe

Fon 02761 – 831254  
E-Mail [s.melzer@olpe.de](mailto:s.melzer@olpe.de)

### **Bildrechte**

Deckblatt: „N-S-O-W“ - [aboutpixel.de](http://aboutpixel.de) - Fotograf „Niggli“