

# Panneklöpper.de

Bürgermagazin der Kreisstadt Olpe



# Wetterdaten

## November 2012

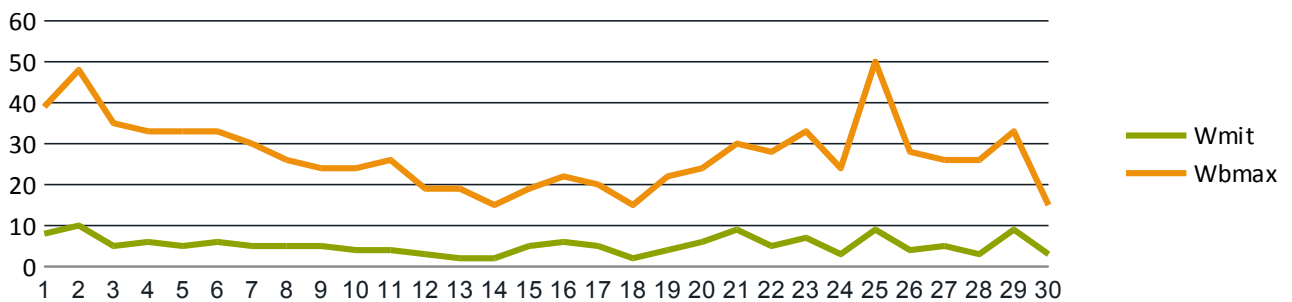
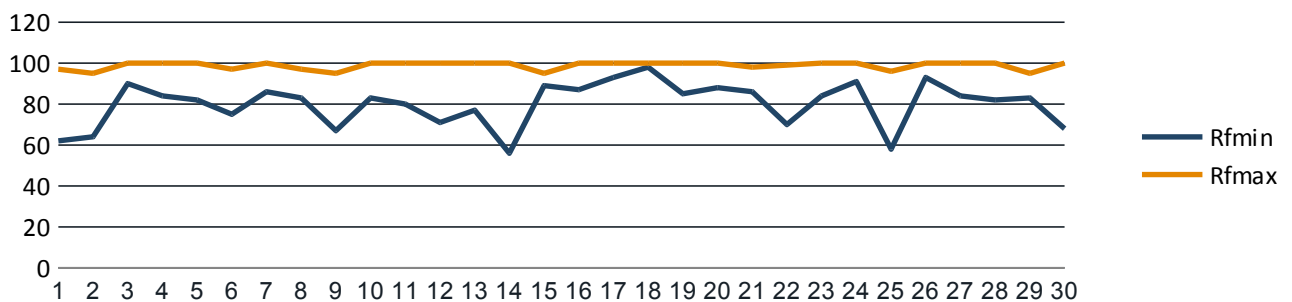
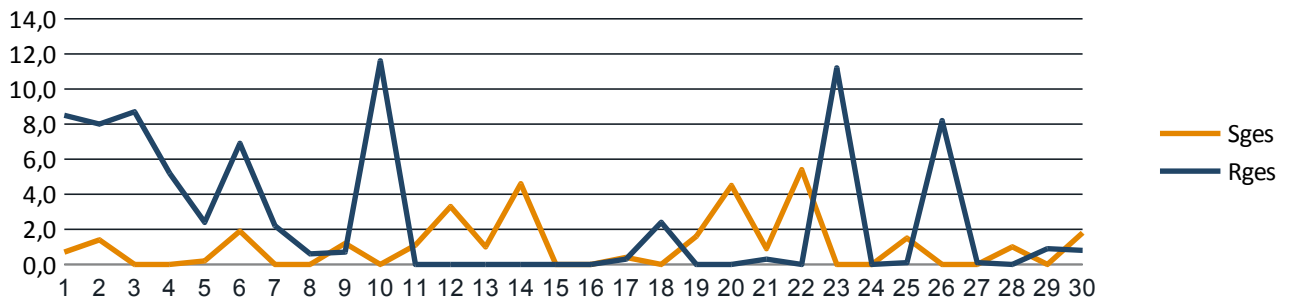
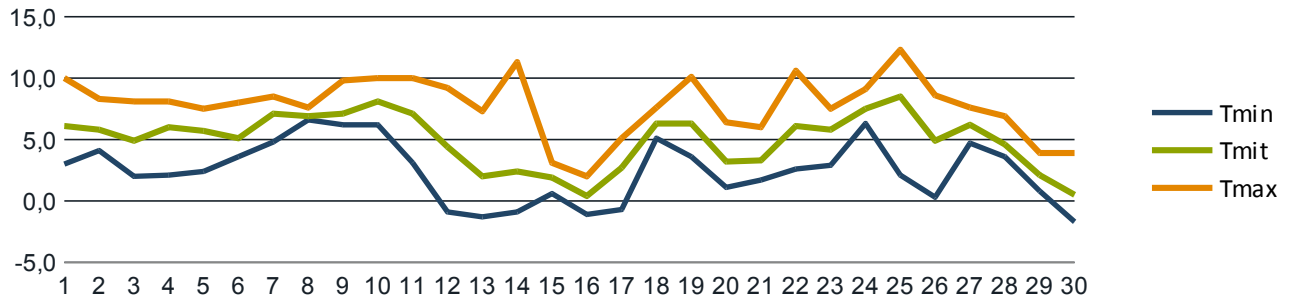
Station 094220 Olpe (Biggensee)

## Monatsstatistik für November 2012

Niedrigste Temperatur (Tmin):	-1,7 °C	Minimale Luftfeuchtigkeit (RFmin):	56 %
Mittlere Temperatur (Tmit):	5,0 °C	Maximale Luftfeuchtigkeit (RFmax):	100 %
Höchste Temperatur (Tmax):	12,3 °C	Mittlerer Wind (Wmit):	5 km/h
Gesamtdauer Sonnenschein (Sges):	32,5 Stunden	Maximale Windboe (WBmax):	50 km/h
Gesamtregenmenge (Rges):	79,1 mm oder l/qm	Heizgradtagzahl (20/12):	451,0
		Heizgradtagzahl (20/15):	451,0

Datum	Tmin	Tmit	Tmax	Sges	Rges	RFmin	RFmax	Wmit	WBmax
01.11.2012	3,0	6,1	10,0	0,7	8,5	62	97	8	39
02.11.2012	4,1	5,8	8,3	1,4	8,0	64	95	10	48
03.11.2012	2,0	4,9	8,1	0,0	8,7	90	100	5	35
04.11.2012	2,1	6,0	8,1	0,0	5,2	84	100	6	33
05.11.2012	2,4	5,7	7,5	0,2	2,4	82	100	5	33
06.11.2012	3,6	5,1	8,0	1,9	6,9	75	97	6	33
07.11.2012	4,8	7,1	8,5	0,0	2,2	86	100	5	30
08.11.2012	6,6	6,9	7,6	0,0	0,6	83	97	5	26
09.11.2012	6,2	7,1	9,8	1,2	0,7	67	95	5	24
10.11.2012	6,2	8,1	10,0	0,0	11,6	83	100	4	24
11.11.2012	3,1	7,1	10,0	1,1	0,0	80	100	4	26
12.11.2012	-0,9	4,4	9,2	3,3	0,0	71	100	3	19
13.11.2012	-1,3	2,0	7,3	1,0	0,0	77	100	2	19
14.11.2012	-0,9	2,4	11,3	4,6	0,0	56	100	2	15
15.11.2012	0,6	1,9	3,1	0,0	0,0	89	95	5	19
16.11.2012	-1,1	0,4	2,0	0,0	0,0	87	100	6	22
17.11.2012	-0,7	2,7	5,1	0,4	0,3	93	100	5	20
18.11.2012	5,1	6,3	7,6	0,0	2,4	98	100	2	15
19.11.2012	3,6	6,3	10,1	1,6	0,0	85	100	4	22
20.11.2012	1,1	3,2	6,4	4,5	0,0	88	100	6	24
21.11.2012	1,7	3,3	6,0	0,9	0,3	86	98	9	30
22.11.2012	2,6	6,1	10,6	5,4	0,0	70	99	5	28
23.11.2012	2,9	5,8	7,5	0,0	11,2	84	100	7	33
24.11.2012	6,3	7,5	9,1	0,0	0,0	91	100	3	24
25.11.2012	2,1	8,5	12,3	1,5	0,1	58	96	9	50
26.11.2012	0,3	4,9	8,6	0,0	8,2	93	100	4	28
27.11.2012	4,7	6,2	7,6	0,0	0,1	84	100	5	26
28.11.2012	3,6	4,6	6,9	1,0	0,0	82	100	3	26
29.11.2012	0,8	2,1	3,9	0,0	0,9	83	95	9	33
30.11.2012	-1,7	0,5	3,9	1,8	0,8	68	100	3	15
Maximum	6,6	8,5	12,3	5,4	11,6	98	100	10	50
Mittel	2,4	5,0	7,8	1,1	2,6	79	98	5	27
Minimum	-1,7	0,4	2,0	0,0	0,0	56	95	2	15
Summe	-	-	-	32,5	79,1	-	-	-	-

## Monatsstatistik für November 2012



# Panneklöpper.de

Bürgermagazin der Kreisstadt Olpe

## Impressum

### **Kreisstadt Olpe**

Franziskanerstraße 6  
57462 Olpe

Telefon: 02761 830  
E-Mail: [rathaus@olpe.de](mailto:rathaus@olpe.de)  
Web: [www.panneklöpper.de](http://www.panneklöpper.de)

Die Kreisstadt Olpe ist eine Körperschaft des Öffentlichen Rechts.  
Sie wird vertreten durch den Bürgermeister Horst Müller.

Inhaltlich Verantwortlicher gemäß § 10 Absatz 3 MDStV:  
Frau Sabine Melzer-Baldus  
Umweltschutzbeauftragte der Stadt Olpe

Franziskanerstraße 6  
57462 Olpe

Fon 02761 – 831254  
E-Mail [s.melzer@olpe.de](mailto:s.melzer@olpe.de)

### **Bildrechte**

Deckblatt: „N-S-O-W“ - [aboutpixel.de](http://aboutpixel.de) - Fotograf „Niggli“