

# Panneklöpper.de

Bürgermagazin der Kreisstadt Olpe



# Wetterdaten

Juni 2012

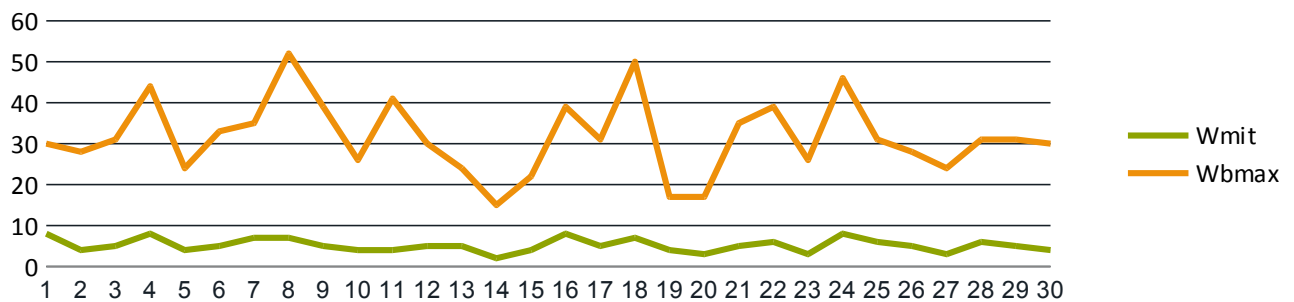
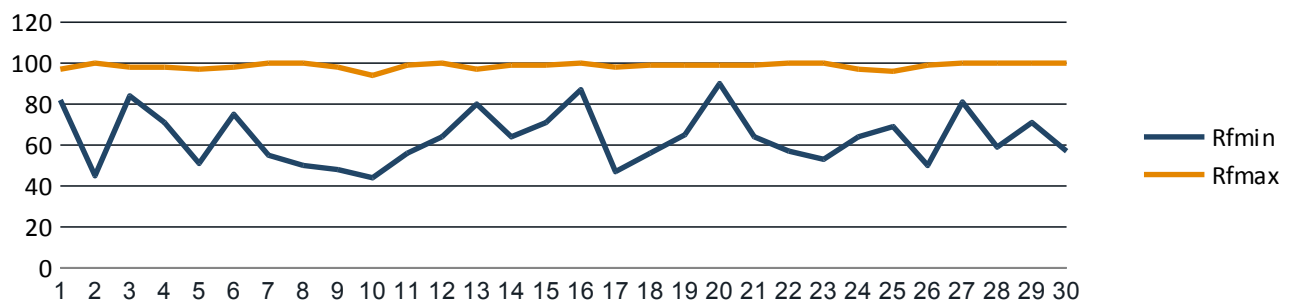
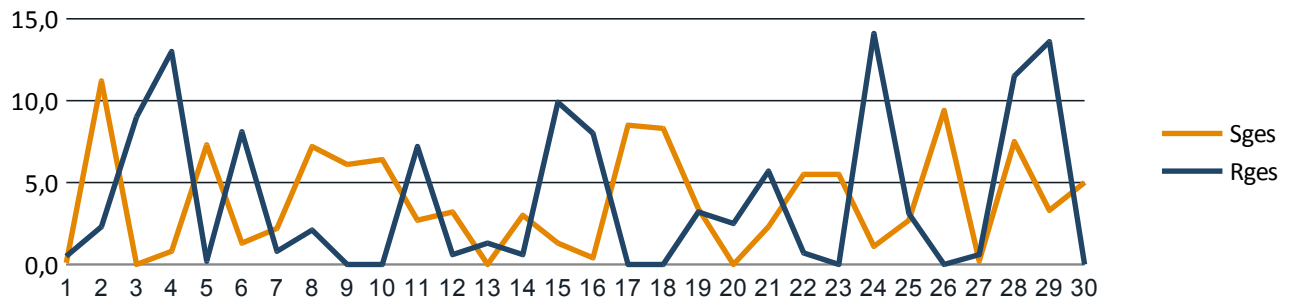
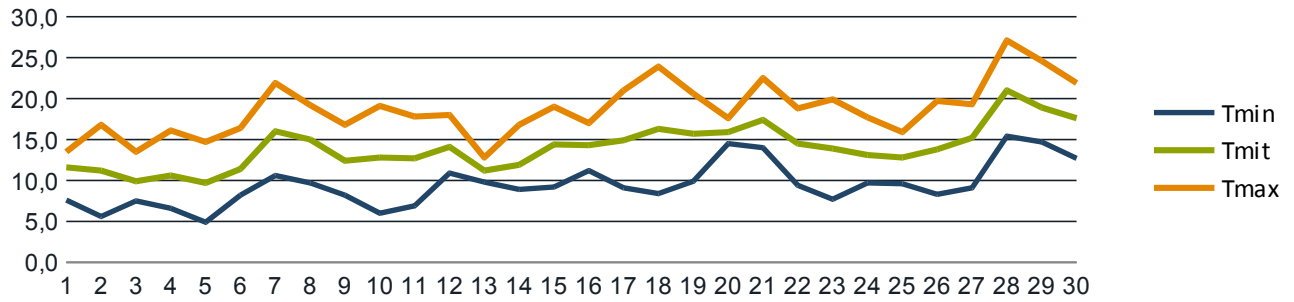
Station 094220 Olpe (Biggensee)

## Monatsstatistik für Juni 2012

Niedrigste Temperatur (Tmin):	4,9 °C	Minimale Luftfeuchtigkeit (RFmin):	44 %
Mittlere Temperatur (Tmit):	14,0 °C	Maximale Luftfeuchtigkeit (RFmax):	100 %
Höchste Temperatur (Tmax):	27,1 °C	Mittlerer Wind (Wmit):	5 km/h
Gesamtdauer Sonnenschein (Sges):	115,9 Stunden	Maximale Windboe (WBmax):	52 km/h
Gesamtregenmenge (Rges):	118,6 mm oder l/qm	Heizgradtagzahl (20/12):	72,5
		Heizgradtagzahl (20/15):	153,8

Datum	Tmin	Tmit	Tmax	Sges	Rges	RFmin	RFmax	Wmit	WBmax
01.06.2012	7,6	11,6	13,5	0,1	0,5	82	97	8	30
02.06.2012	5,6	11,2	16,8	11,2	2,3	45	100	4	28
03.06.2012	7,5	9,9	13,5	0,0	9,0	84	98	5	31
04.06.2012	6,6	10,6	16,1	0,8	13,0	71	98	8	44
05.06.2012	4,9	9,7	14,7	7,3	0,2	51	97	4	24
06.06.2012	8,2	11,4	16,4	1,3	8,1	75	98	5	33
07.06.2012	10,6	16,0	21,9	2,2	0,8	55	100	7	35
08.06.2012	9,7	15,0	19,2	7,2	2,1	50	100	7	52
09.06.2012	8,2	12,4	16,8	6,1	0,0	48	98	5	39
10.06.2012	6,0	12,8	19,1	6,4	0,0	44	94	4	26
11.06.2012	6,9	12,7	17,8	2,7	7,2	56	99	4	41
12.06.2012	10,9	14,1	18,0	3,2	0,6	64	100	5	30
13.06.2012	9,8	11,2	12,8	0,0	1,3	80	97	5	24
14.06.2012	8,9	11,9	16,8	3,0	0,6	64	99	2	15
15.06.2012	9,2	14,4	19,0	1,3	9,9	71	99	4	22
16.06.2012	11,2	14,3	17,0	0,4	8,0	87	100	8	39
17.06.2012	9,1	14,9	21,0	8,5	0,0	47	98	5	31
18.06.2012	8,4	16,3	23,9	8,3	0,0	56	99	7	50
19.06.2012	9,9	15,7	20,6	3,4	3,2	65	99	4	17
20.06.2012	14,5	15,9	17,6	0,0	2,5	90	99	3	17
21.06.2012	14,0	17,4	22,5	2,3	5,7	64	99	5	35
22.06.2012	9,4	14,5	18,8	5,5	0,7	57	100	6	39
23.06.2012	7,7	13,9	19,9	5,5	0,0	53	100	3	26
24.06.2012	9,7	13,1	17,7	1,1	14,1	64	97	8	46
25.06.2012	9,6	12,8	15,9	2,7	3,1	69	96	6	31
26.06.2012	8,3	13,8	19,7	9,4	0,0	50	99	5	28
27.06.2012	9,1	15,2	19,3	0,2	0,6	81	100	3	24
28.06.2012	15,4	21,0	27,1	7,5	11,5	59	100	6	31
29.06.2012	14,7	18,9	24,6	3,3	13,6	71	100	5	31
30.06.2012	12,7	17,6	21,9	5,0	0,0	57	100	4	30
Maximum	15,4	21,0	27,1	11,2	14,1	90	100	8	52
Mittel	9,5	14,0	18,7	3,9	4,0	63	98	5	31
Minimum	4,9	9,7	12,8	0,0	0,0	44	94	2	15
Summe	-	-	-	115,9	118,6	-	-	-	-

## Monatsstatistik für Juni 2012



# Panneklöpper.de

Bürgermagazin der Kreisstadt Olpe

## Impressum

### **Kreisstadt Olpe**

Franziskanerstraße 6  
57462 Olpe

Telefon: 02761 830  
E-Mail: [rathaus@olpe.de](mailto:rathaus@olpe.de)  
Web: [www.panneklöpper.de](http://www.panneklöpper.de)

Die Kreisstadt Olpe ist eine Körperschaft des Öffentlichen Rechts.  
Sie wird vertreten durch den Bürgermeister Horst Müller.

Inhaltlich Verantwortlicher gemäß § 10 Absatz 3 MDStV:  
Frau Sabine Melzer-Baldus  
Umweltschutzbeauftragte der Stadt Olpe

Franziskanerstraße 6  
57462 Olpe

Fon 02761 – 831254  
E-Mail [s.melzer@olpe.de](mailto:s.melzer@olpe.de)

### **Bildrechte**

Deckblatt: „N-S-O-W“ - [aboutpixel.de](http://aboutpixel.de) - Fotograf „Niggli“