

# Wetterdaten

## Oktober 2008

*Messstation Olpe*

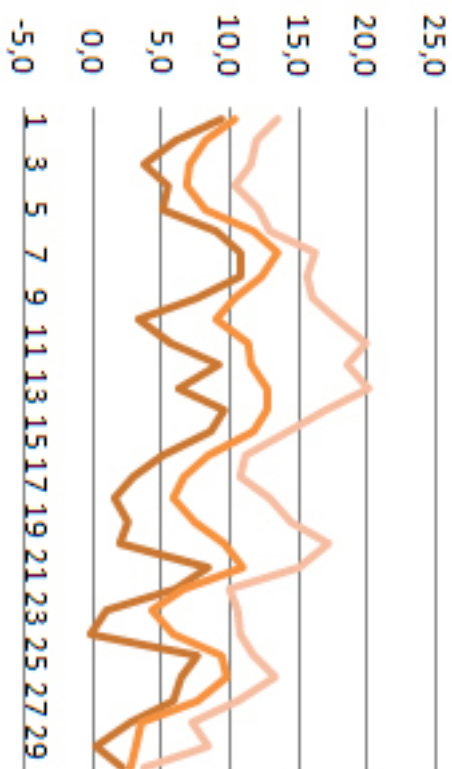
Ein Service der Lokalen Agenda 21 der Stadt Olpe [www.wetter.olpe.de](http://www.wetter.olpe.de)

## Monatsstatistik

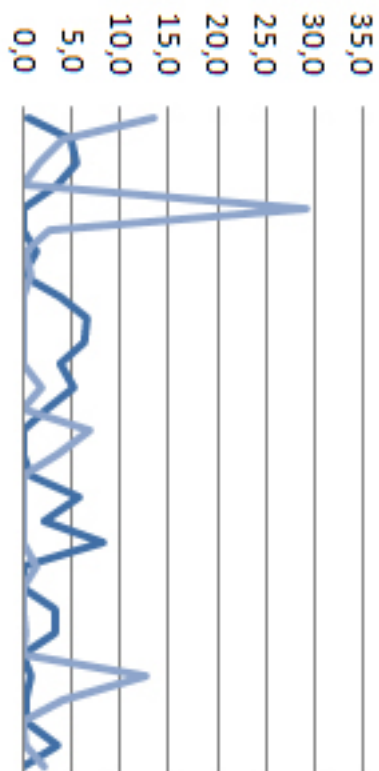
Niedrigste Temperatur (Tmin)	-0,2 °C
Mittlere Temperatur (Tmit)	8,5 °C
Höchste Temperatur (Tmax)	20,2 °C
Gesamtdauer Sonnenschein (Sges)	72,5 Stunden
Gesamtregenmenge (Rges)	88,3 mm oder l/qm
Minimale Luftfeuchtigkeit (RFmin)	54 %
Maximale Luftfeuchtigkeit (RFmax)	100 %
Mittlerer Wind (Wmit)	3 km/h
Maximale Windboe (WBmax)	46 km/h
Heizgradtagzahl (20/12)	326,7
Heizgradtagzahl (20/15)	355,3

## Oktober 2008

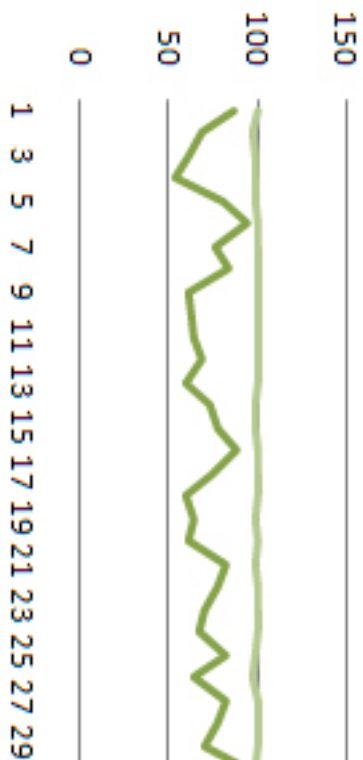
Datum	Tmin	Tmit	Tmax	Sges	Rges	RFmin	RFmax	Wmit	WBmax
01.10.2008	9,6	10,3	13,6	0,6	13,5	88	100	8	46
02.10.2008	6,2	8,2	12,0	4,9	4,2	69	97	5	33
03.10.2008	3,7	7,1	11,6	5,4	1,7	61	98	4	24
04.10.2008	5,6	6,9	10,4	3,6	0,1	54	99	5	35
05.10.2008	5,2	8,2	12,2	0,0	29,2	82	99	10	33
06.10.2008	9,1	11,8	13,0	0,0	2,7	95	100	2	17
07.10.2008	10,9	13,5	16,3	1,4	0,2	77	100	4	24
08.10.2008	10,9	12,3	15,7	0,1	0,9	84	100	3	19
09.10.2008	7,8	10,3	16,0	3,8	0,0	62	100	2	22
10.10.2008	3,4	9,0	17,8	6,5	0,0	63	100	3	22
11.10.2008	5,7	11,4	20,0	6,2	0,0	64	100	3	24
12.10.2008	9,4	11,5	18,6	3,7	0,0	69	100	3	15
13.10.2008	6,3	12,8	20,2	5,1	1,9	60	100	2	22
14.10.2008	9,7	12,8	17,0	2,3	0,1	74	99	3	24
15.10.2008	8,8	11,7	14,4	0,0	6,8	78	99	5	26
16.10.2008	5,1	8,4	11,1	0,1	3,5	89	100	5	39
17.10.2008	3,0	6,7	10,8	0,8	0,0	75	100	3	19
18.10.2008	1,5	5,9	12,9	5,6	0,0	60	100	2	20
19.10.2008	2,6	7,4	14,6	2,2	0,0	64	99	4	22
20.10.2008	2,0	9,7	17,3	8,1	0,0	61	100	6	31
21.10.2008	8,6	11,0	5,1	0,0	1,4	83	99	5	28
22.10.2008	6,1	6,7	9,9	0,0	0,0	79	100	1	13
23.10.2008	0,9	4,3	10,6	3,3	0,0	71	100	4	20
24.10.2008	-0,2	5,9	10,7	3,2	0,4	67	100	3	17
25.10.2008	7,7	9,5	11,7	0,1	0,0	83	99	4	19
26.10.2008	6,6	9,9	13,4	0,9	12,7	65	97	7	31
27.10.2008	5,9	7,6	10,5	0,4	4,2	83	100	3	24
28.10.2008	2,7	3,6	7,3	0,3	0,0	79	100	3	15
29.10.2008	0,2	3,1	8,5	3,5	0,2	70	100	2	11
30.10.2008	2,1	2,8	3,7	0,0	2,2	94	99	2	11
31.10.2008	2,3	4,4	7,7	0,4	2,4	88	99	2	20
Maximum	10,9	13,5	20,2	8,1	29,2	95	100	10	46
Mittel	5,5	8,5	13,1	2,3	2,8	73	99	3	23
Minimum	-0,2	2,8	3,7	0,0	0,0	54	97	1	11
Summe	-	-	-	72,5	88,3	-	-	-	-



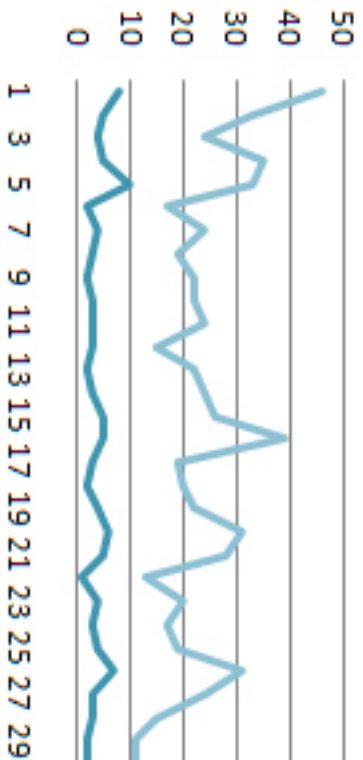
— Tmin — Tmit — Tmax



— Sges — Rges



— Rfmin — Rfmax



— W/mit — W/bmax