

Wetterdaten Juni 2008

Messstation Olpe

Ein Service der Lokalen Agenda 21 der Stadt Olpe (www.wetter.olpe.de)

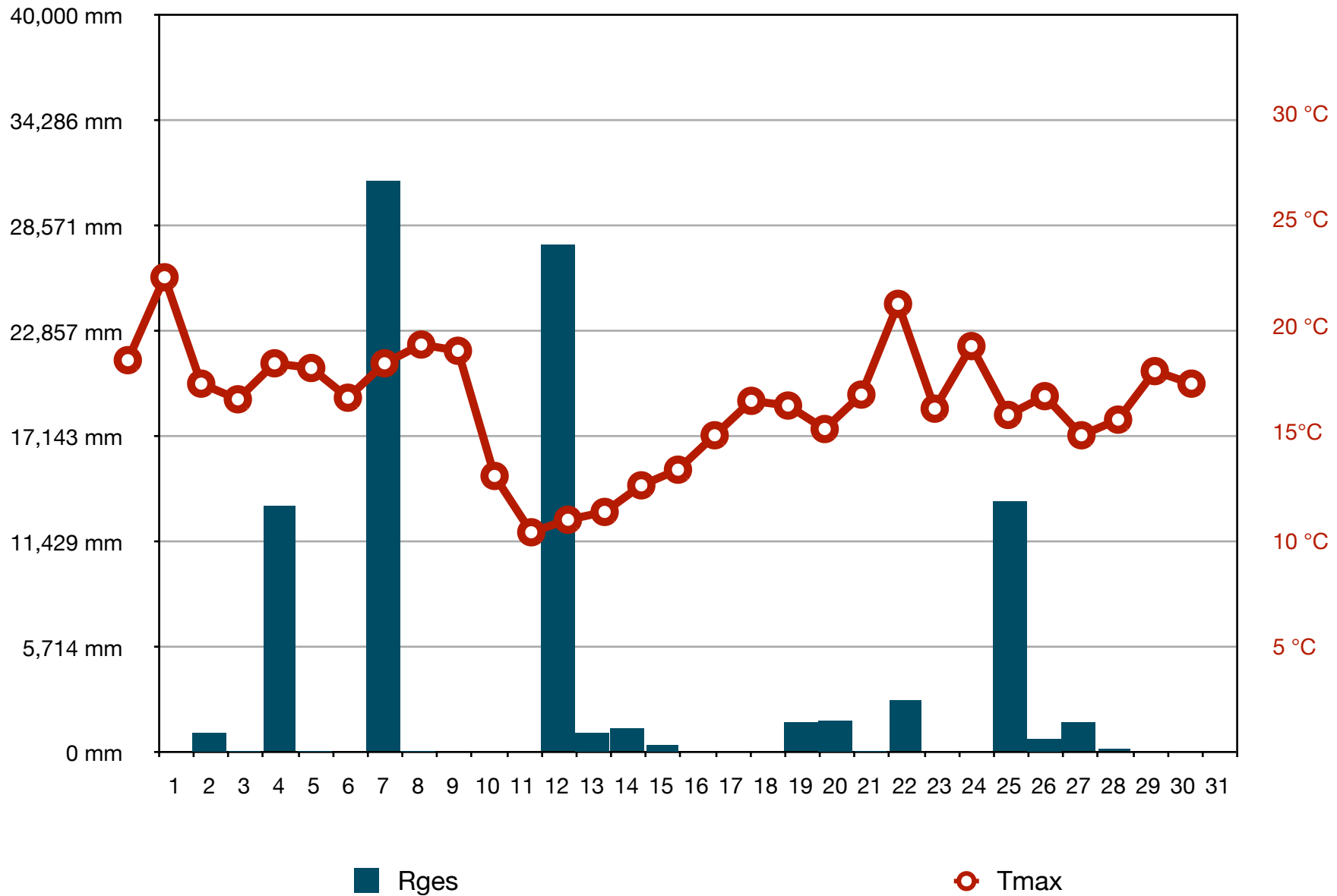
		Tmin	Tmit	Tmax	Sges	Rges	Rfmin	Rfmax	Wmit	Wbmax
1	01.06.2008	14,2	19	25	10,4	0	52	99	5	24
2	02.06.2008	14,2	21	30,3	7,8	1,1	38	96	3	33
3	03.06.2008	16	18,6	23,5	5,2	0,1	54	98	4	41
4	04.06.2008	12,2	16,5	22,5	3	13,4	67	99	2	28
5	05.06.2008	14,7	18,7	24,8	9,5	0,1	42	99	3	26
6	06.06.2008	10,2	17,5	24,5	5,3	0	46	97	3	22
7	07.06.2008	13	15,9	22,6	4,6	31,1	61	98	4	26
8	08.06.2008	13,6	18	24,8	8,1	0,1	50	98	3	26
9	09.06.2008	10	18,5	26	13,2	0	39	98	3	28
10	10.06.2008	10,6	19,1	25,6	12,1	0	47	96	5	31
11	11.06.2008	12,5	14,7	17,6	4,5	0	59	87	7	30
12	12.06.2008	6,7	9,5	14	1,6	27,6	62	99	3	22
13	13.06.2008	7,8	10,6	14,8	2,4	1,1	69	99	6	31
14	14.06.2008	6,1	10,4	15,3	2,2	1,3	65	96	4	33
15	15.06.2008	8,1	11,6	17	4,4	0,4	53	97	4	37
16	16.06.2008	5,2	11,6	18	7,3	0	50	98	3	22
17	17.06.2008	4,9	13,4	20,2	6,5	0	41	97	2	19
18	18.06.2008	8,7	16,1	22,4	8,8	0	43	95	4	22
19	19.06.2008	12,3	16,5	22,1	4,9	1,7	51	95	5	35
20	20.06.2008	8,7	15,1	20,6	8	1,8	47	98	5	31
21	21.06.2008	11,6	16,2	22,8	4,6	0,1	64	97	3	19
22	22.06.2008	13,8	20,8	28,6	7,9	2,9	48	97	5	39
23	23.06.2008	11,9	16,9	21,9	13,6	0	47	83	7	30
24	24.06.2008	9,8	18,3	25,9	11,2	0	43	92	3	22
25	25.06.2008	14,3	17,9	21,5	1,8	13,6	-	-	-	-
26	26.06.2008	9,2	16,1	22,7	12,3	0,8	46	98	3	20
27	27.06.2008	11,4	15,2	20,2	4	1,7	61	95	5	31
28	28.06.2008	14,2	16,6	21,2	2,1	0,2	70	96	4	26
29	29.06.2008	13	18,1	24,3	12,7	0	41	96	6	31
30	30.06.2008	10,7	16,9	23,5	10	0	47	94	3	24
31										

	Tmin	Tmit	Tmax	Sges	Rges	Rfmin	Rfmax	Wmit	Wbmax
Maximum	16	21	30,3	13,6	31,1	70	99	7	41
Mittel	10,99	16,18	22,14	7,00	3,30	51,83	96,10	4,03	27,90
Minimum	4,9	9,5	14	1,6	0	38	83	2	19
Summe				210	99,1				

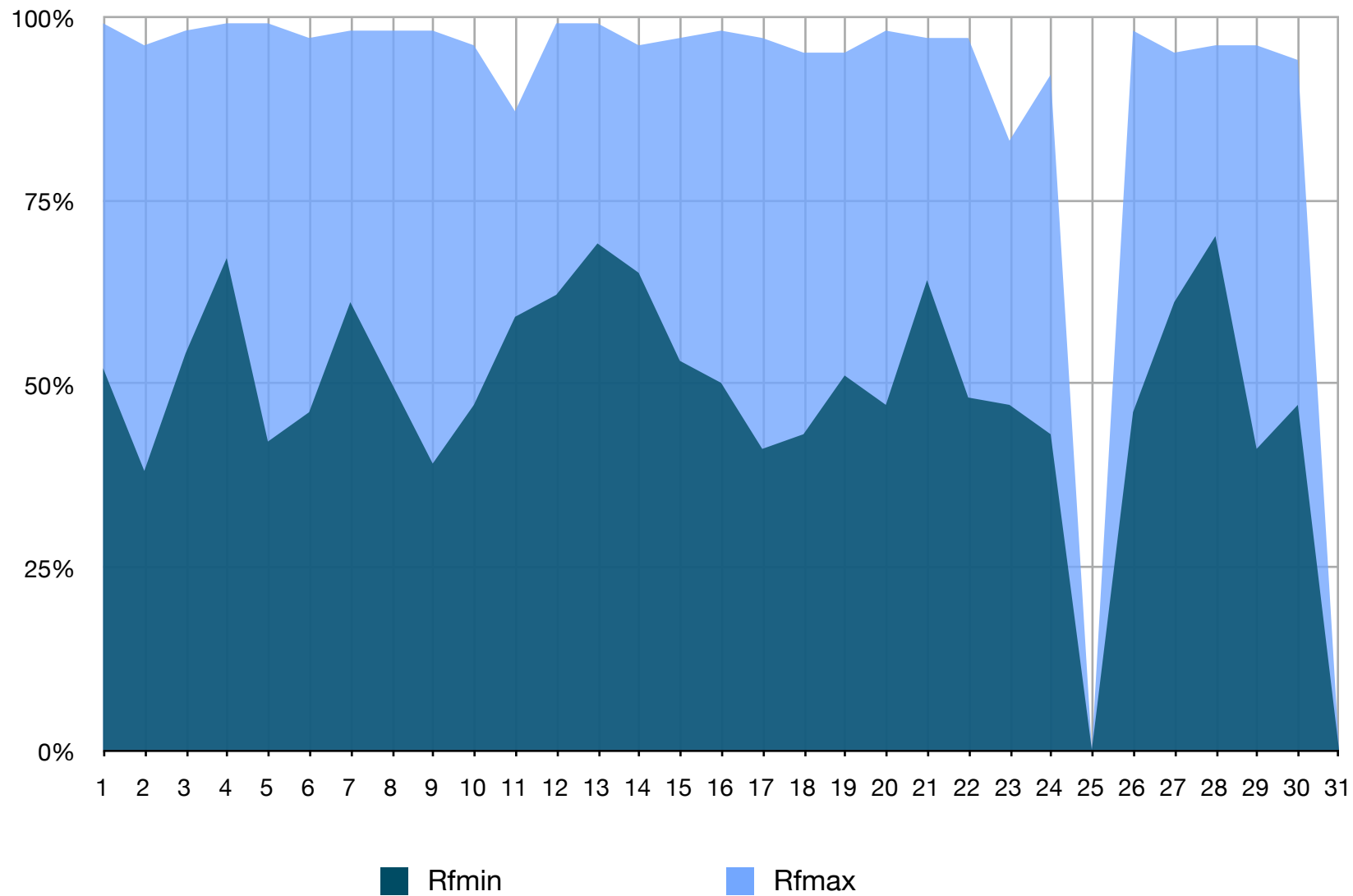
Monatsstatistik Juni 2008

Niedrigste Temperatur	4,9 °C	Tmin	
Mittlere Temperatur	16,18 °C	Tmit	
Höchste Temperatur	30,3 °C	Tmax	
Gesamtdauer Sonnenschein	210 Tage	Sges	
Gesamtregenmenge	99,1 mm	Rges	
Minimale Luftfeuchtigkeit	38 %	RFmin	
Maximale Luftfeuchtigkeit	99 %	RFmax	
Mittlerer Wind	4,03 km/h	Wmit	
Maximale Windboe	41 km/h	WBmax	
Heizgradtagzahl (20/12)	46,3		
Heizgradtagzahl (20/15)	58,2		

Klimadiagramm Juni 2008



Luftfeuchtigkeit Juni 2008



Windgeschwindigkeiten Juni 2008

