

Wetterdaten Mai 2008

Messstation Olpe

Ein Service der Lokalen Agenda 21 der Stadt Olpe (www.wetter.olpe.de)

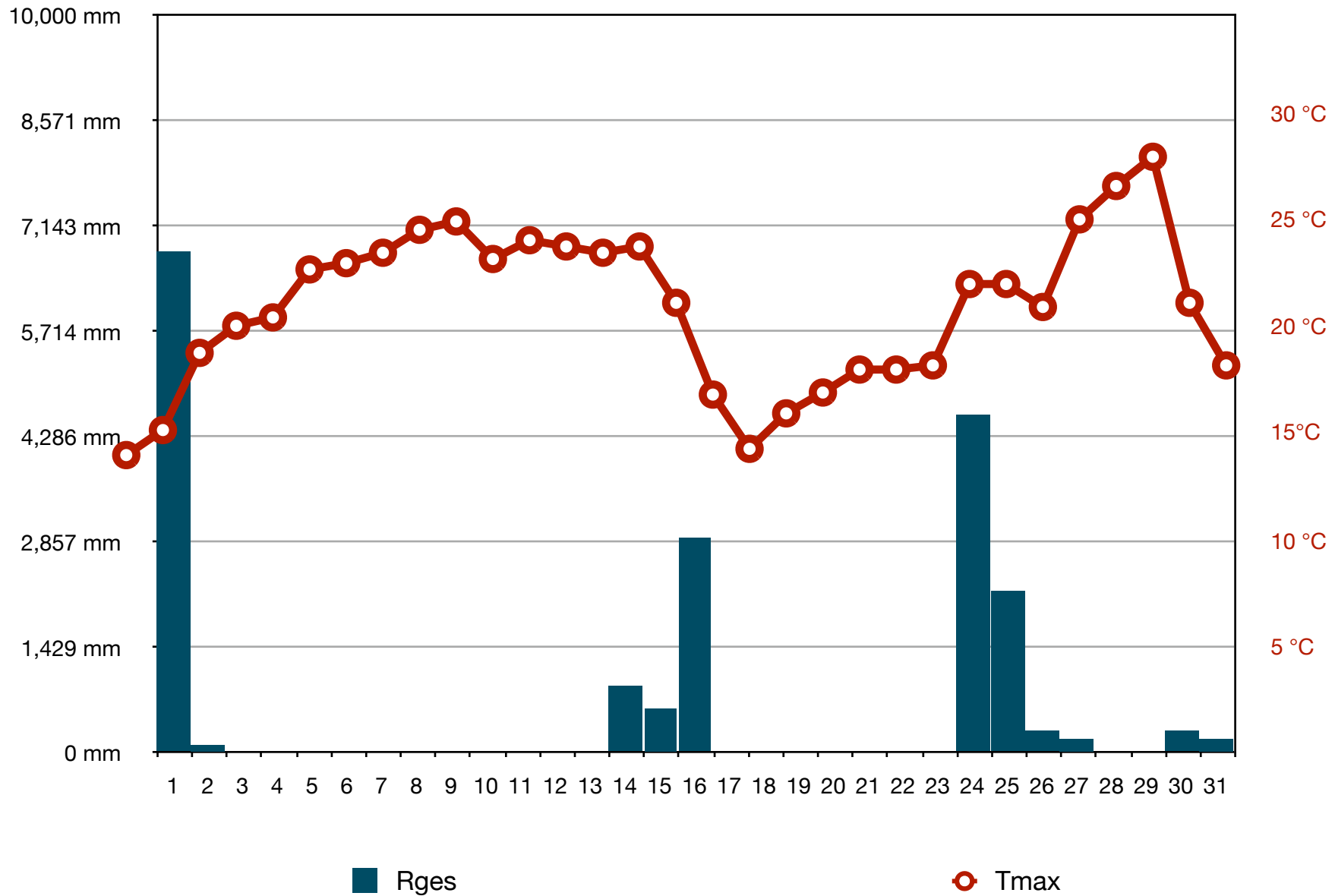
		Tmin	Tmit	Tmax	Sges	Rges	Rfmin	Rfmax	Wmit	Wbmax
1	01.05.2008	5	8,7	14,2	6,2	6,8	62	98	6	31
2	02.05.2008	4,7	9,3	15,4	4	0,1	59	100	4	26
3	03.05.2008	2,1	10,8	19,1	7,1	0	38	100	3	20
4	04.05.2008	3,3	12,3	20,4	12,4	0	31	98	4	28
5	05.05.2008	3,7	12,8	20,8	10	0	38	98	4	28
6	06.05.2008	6,4	14,6	23,1	8,5	0	38	98	3	26
7	07.05.2008	5,7	14,5	23,4	10,3	0	39	98	3	22
8	08.05.2008	5	14,9	23,9	12,6	0	30	98	3	24
9	09.05.2008	5,5	15,8	25	12,5	0	31	96	3	26
10	10.05.2008	6,9	16,8	25,4	12,5	0	27	96	4	28
11	11.05.2008	7	15,8	23,6	12,6	0	29	96	4	31
12	12.05.2008	6,1	15,6	24,5	9,5	0	30	96	4	30
13	13.05.2008	8,4	16,3	24,2	5	0	37	95	3	26
14	14.05.2008	10,1	16,2	23,9	6,2	0,9	35	95	2	41
15	15.05.2008	10,2	16	24,2	5,5	0,6	42	95	4	28
16	16.05.2008	13,2	15,8	21,5	4	2,9	54	95	4	26
17	17.05.2008	11,7	13,7	17,1	1,4	0	74	98	5	33
18	18.05.2008	8,3	10,1	14,5	2,4	0	65	96	4	24
19	19.05.2008	3,2	9,9	16,2	9,3	0	50	98	4	28
20	20.05.2008	5,3	11,6	17,2	7,8	0	43	83	4	24
21	21.05.2008	5	12,5	18,3	3,9	0	40	93	3	24
22	22.05.2008	9,7	13,7	18,3	0,6	0	44	86	2	20
23	23.05.2008	8,3	13,4	18,5	1,2	0	52	93	2	22
24	24.05.2008	6,1	15,7	22,4	8,9	4,6	41	98	4	24
25	25.05.2008	12,4	16,1	22,4	4,1	2,2	60	98	3	22
26	26.05.2008	13,3	17	21,3	0,2	0,3	67	98	2	17
27	27.05.2008	14,4	19,5	25,5	3,4	0,2	56	97	3	26
28	28.05.2008	17,5	21,2	27,1	6,4	0	45	90	5	24
29	29.05.2008	14,5	21	28,5	4,8	0	54	97	4	22
30	30.05.2008	16,9	18,7	21,5	0,2	0,3	76	98	4	41
31	31.05.2008	16	16,9	18,5	0,1	0,2	91	98	3	20

	Tmin	Tmit	Tmax	Sges	Rges	Rfmin	Rfmax	Wmit	Wbmax
Maximum	17,5	21,2	28,5	12,6	6,8	91	100	6	41
Mittel	8,58	14,75	21,29	6,25	0,62	47,68	95,90	3,55	26,19
Minimum	2,1	8,7	14,2	0,1	0	27	83	2	17
Summe				193,6	19,1				

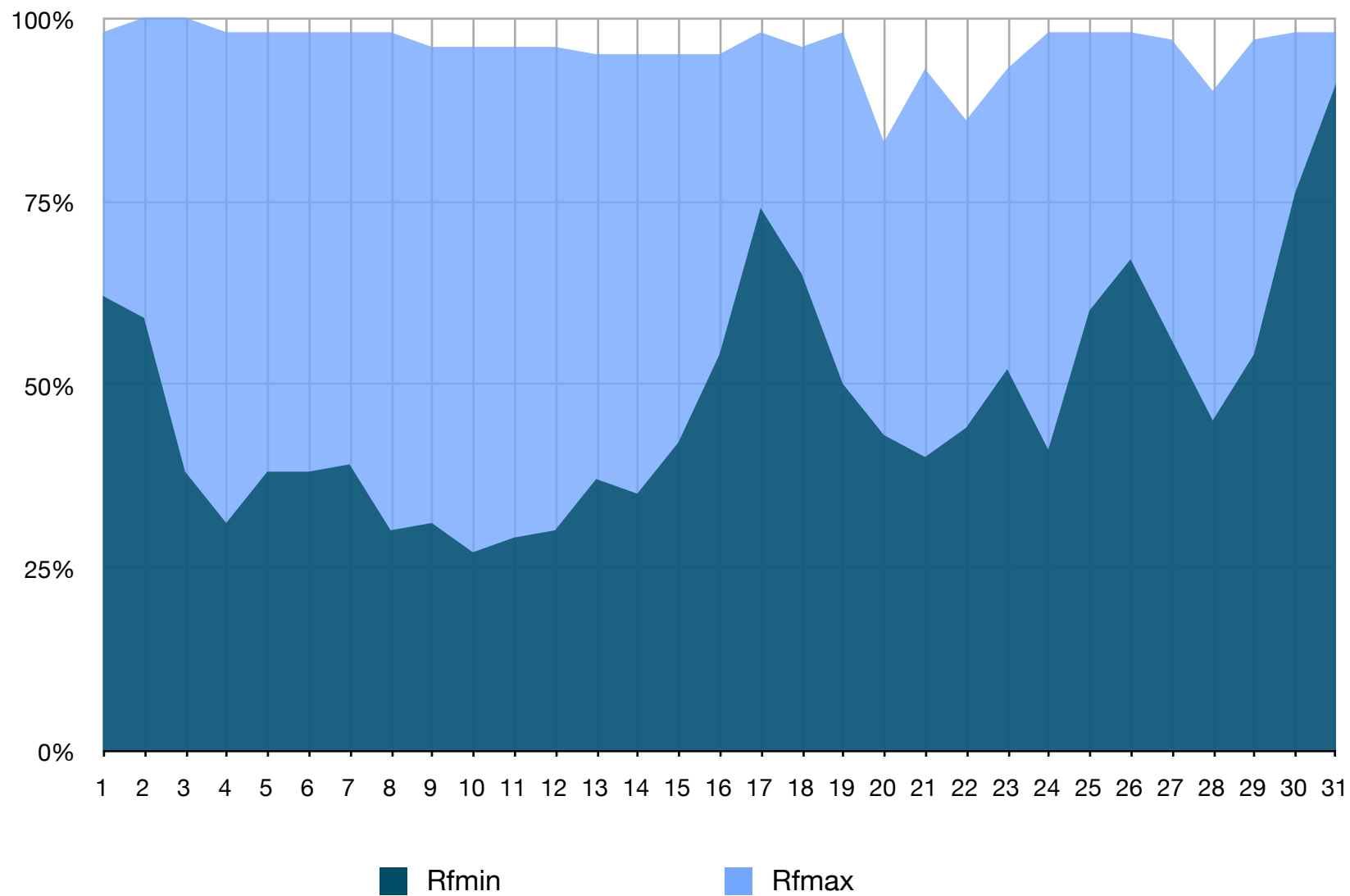
Monatsstatistik Mai 2008

Niedrigste Temperatur	2,1 °C	Tmin	
Mittlere Temperatur	14,75 °C	Tmit	
Höchste Temperatur	28,5 °C	Tmax	
Gesamtdauer Sonnenschein	193,6 Tage	Sges	
Gesamtregenmenge	19,1 mm	Rges	
Minimale Luftfeuchtigkeit	27 %	RFmin	
Maximale Luftfeuchtigkeit	100 %	RFmax	
Mittlerer Wind	3,55 km/h	Wmit	
Maximale Windboe	41 km/h	WBmax	
Heizgradtagzahl (20/12)	59,6		
Heizgradtagzahl (20/15)	117,2		

Klimadiagramm Mai 2008



Luftfeuchtigkeit Mai 2008



Windgeschwindigkeiten Mai 2008

