

Wetterdaten April 2008

Messstation Olpe

Ein Service der Lokalen Agenda 21 der Stadt Olpe (www.wetter.olpe.de)

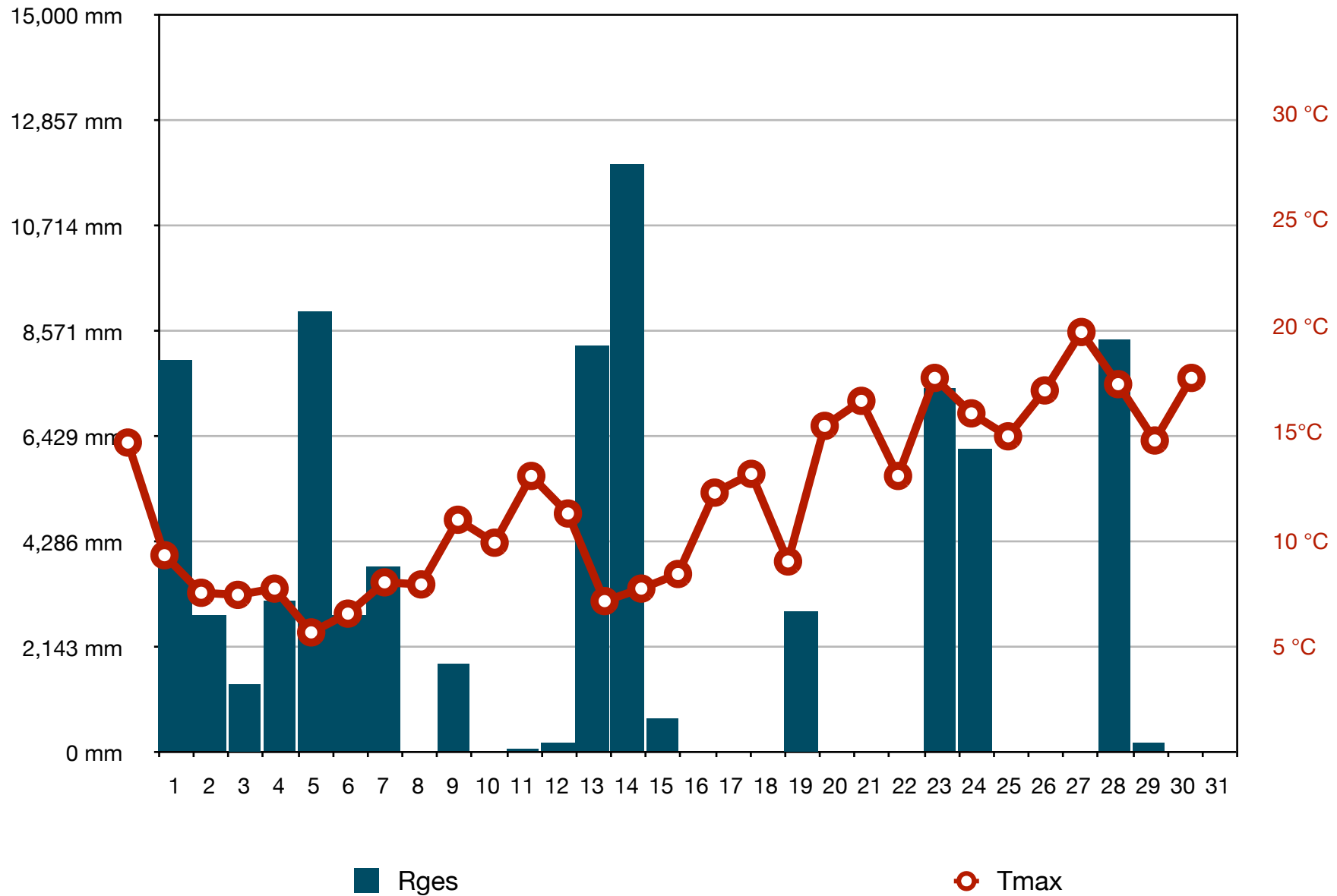
		Tmin	Tmit	Tmax	Sges	Rges	Rfmin	Rfmax	Wmit	Wbmax
1	01.04.2008	0,4	7,5	14,8	7	8	45	100	6	37
2	02.04.2008	5,4	6,6	9,4	0,4	2,8	79	95	8	35
3	03.04.2008	4,1	5,3	7,6	0,7	1,4	83	97	8	28
4	04.04.2008	3,2	5,5	7,5	0	3,1	76	99	4	20
5	05.04.2008	3,5	4,8	7,8	0,1	9	91	100	4	31
6	06.04.2008	0,1	1,8	5,7	1,6	2,8	73	100	3	22
7	07.04.2008	-0,3	1,9	6,6	3,2	3,8	73	98	5	24
8	08.04.2008	-1,2	3	8,1	6,5	0	46	99	4	20
9	09.04.2008	1	4,1	8	0	1,8	62	97	3	19
10	10.04.2008	1,9	5,7	11,1	4,9	0	50	100	4	20
11	11.04.2008	2,2	5,7	10	0	0,1	63	96	3	19
12	12.04.2008	0,4	6,5	13,2	5,3	0,2	48	98	5	35
13	13.04.2008	0,9	5,9	11,4	0,8	8,3	73	99	4	30
14	14.04.2008	4,7	5,6	7,2	0	12	93	100	4	26
15	15.04.2008	2,3	4,2	7,8	1,7	0,7	69	100	4	28
16	16.04.2008	-0,6	2,9	8,5	4,7	0	53	100	4	30
17	17.04.2008	-3,3	4,6	12,4	10,2	0	34	97	4	24
18	18.04.2008	-0,9	6,4	13,3	5,9	0	44	98	5	30
19	19.04.2008	4,2	6,7	9,1	0	2,9	73	94	4	19
20	20.04.2008	5,6	8,8	15,6	5,9	0	56	94	5	22
21	21.04.2008	2,2	10,1	16,8	6,4	0	50	98	4	33
22	22.04.2008	4,9	9,3	13,2	0,3	0	60	93	3	24
23	23.04.2008	4,9	11,1	17,9	8,3	7,4	38	97	4	26
24	24.04.2008	7,9	11,1	16,2	2,6	6,2	47	98	4	35
25	25.04.2008	7,5	9,8	15,1	3,7	0	52	96	7	30
26	26.04.2008	3,5	10,3	17,3	4	0	48	98	2	19
27	27.04.2008	3,2	12,1	20,1	11,6	0	34	100	6	28
28	28.04.2008	8,4	11	17,6	1,7	8,4	62	97	4	31
29	29.04.2008	7,4	10,2	14,9	5,8	0,2	46	96	5	31
30	30.04.2008	6,6	11,7	17,9	4,9	0	47	87	9	44
31										

	Tmin	Tmit	Tmax	Sges	Rges	Rfmin	Rfmax	Wmit	Wbmax
Maximum	8,4	12,1	20,1	11,6	12	93	100	9	44
Mittel	3,00	7,01	12,07	3,61	2,64	58,93	97,37	4,63	27,33
Minimum	-3,3	1,8	5,7	0	0	34	87	2	19
Summe				108,2	79,1				

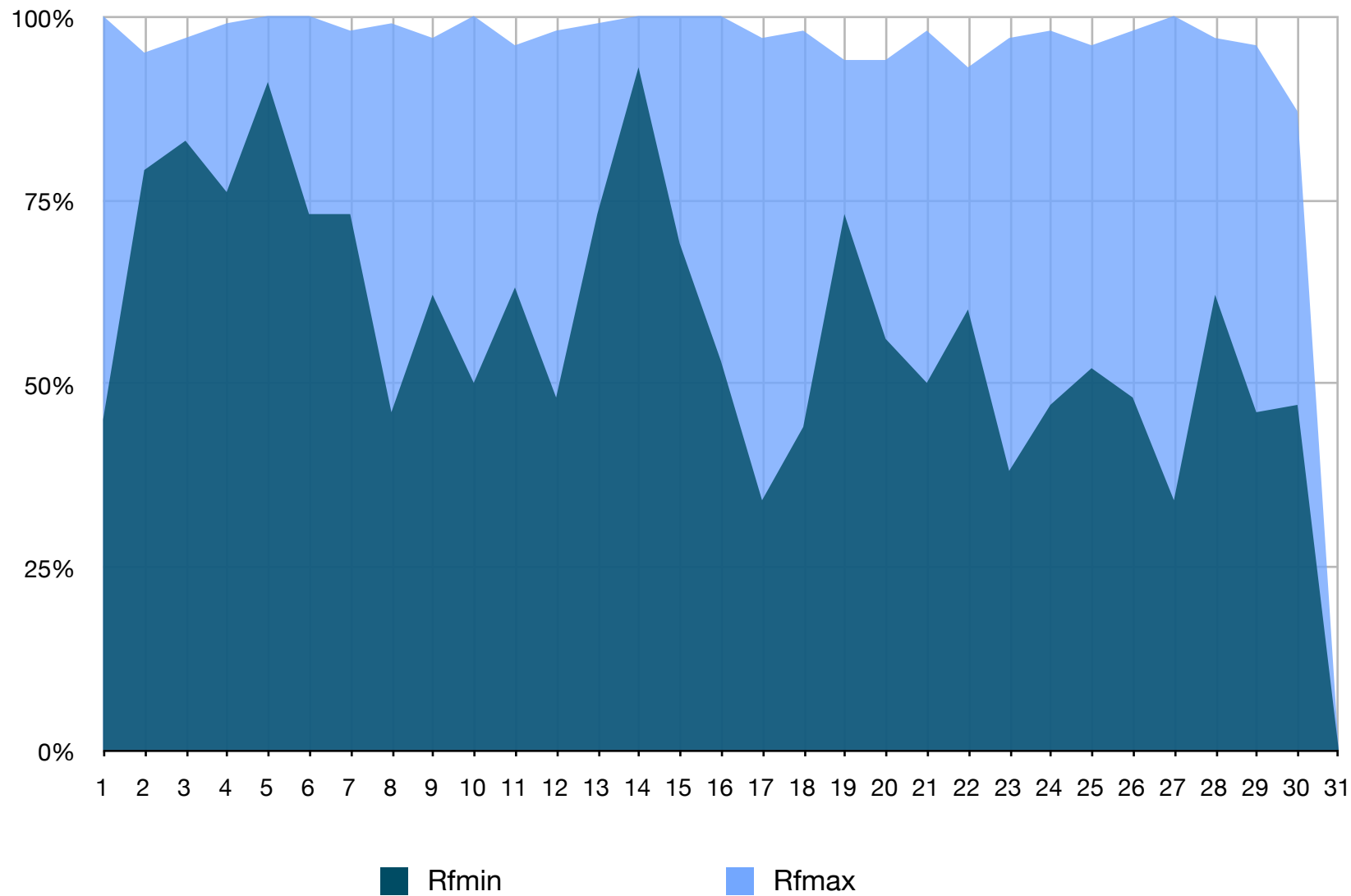
Monatsstatistik April 2008

Niedrigste Temperatur	-3,3 °C	Tmin	
Mittlere Temperatur	7,01 °C	Tmit	
Höchste Temperatur	20,1 °C	Tmax	
Gesamtdauer Sonnenschein	108,2 Tage	Sges	
Gesamtregenmenge	79,1 mm	Rges	
Minimale Luftfeuchtigkeit	34 %	RFmin	
Maximale Luftfeuchtigkeit	100 %	RFmax	
Mittlerer Wind	4,63 km/h	Wmit	
Maximale Windboe	44 km/h	WBmax	
Heizgradtagzahl (20/12)			
Heizgradtagzahl (20/15)			

Klimadiagramm April 2008



Luftfeuchtigkeit April 2008



Windgeschwindigkeiten April 2008

