

Wetterdaten Februar 2008

Messstation Olpe

Ein Service der Lokalen Agenda 21 der Stadt Olpe (www.wetter.olpe.de)

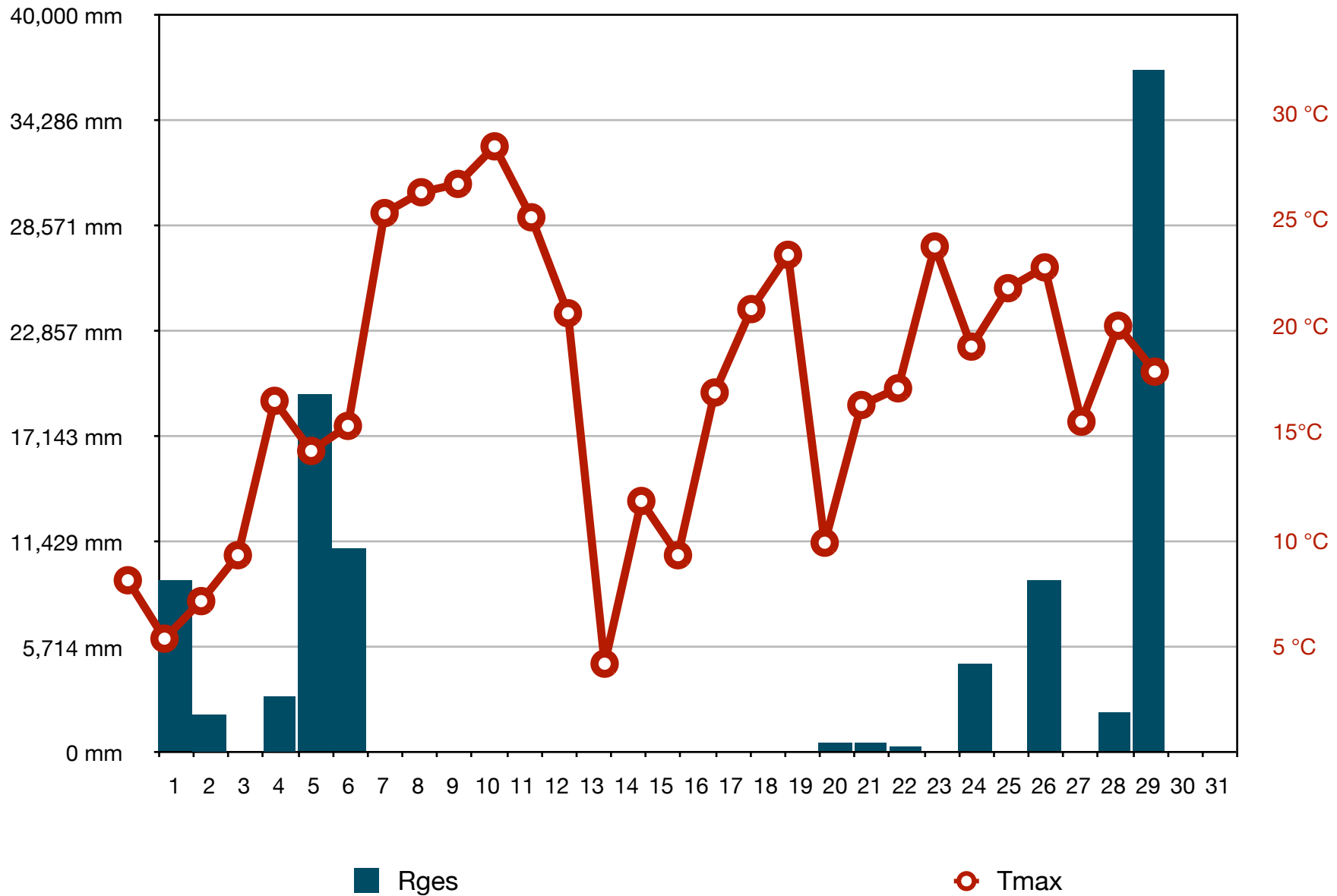
		Tmin	Tmit	Tmax	Sges	Rges	Rfmin	Rfmax	Wmit	Wbmax
1	01.02.2008	0,9	3	4,1	0	9,3	82	96	9	41
2	02.02.2008	-0,6	0,2	2,7	1,5	2,1	76	99	6	43
3	03.02.2008	-5,6	-1,2	3,6	7,3	0	63	98	6	26
4	04.02.2008	0	2,4	4,7	0	3,1	71	100	7	31
5	05.02.2008	1,4	4,3	8,4	0	19,5	87	98	11	37
6	06.02.2008	4,4	6,1	7,2	0	11,1	90	96	11	43
7	07.02.2008	0,6	3,1	7,8	3,6	0	70	100	3	22
8	08.02.2008	-1,3	3,4	12,9	7,8	0	35	100	2	13
9	09.02.2008	-2,3	2,8	13,4	8,2	0	24	99	2	24
10	10.02.2008	-3,3	2,3	13,6	8,1	0	45	98	2	22
11	11.02.2008	-2,8	2,9	14,5	8,2	0	43	99	2	19
12	12.02.2008	-2,5	2,3	12,8	7,5	0	47	99	2	19
13	13.02.2008	-2,4	1	10,5	5,3	0	52	100	2	13
14	14.02.2008	-2,3	-0,1	2,1	0	0	92	100	4	20
15	15.02.2008	-0,8	1	6	8,3	0	36	90	4	22
16	16.02.2008	-7,1	-2,3	4,7	8,5	0	33	92	3	19
17	17.02.2008	-7,7	-1,9	8,6	8,6	0	27	95	1	15
18	18.02.2008	-8,6	-1,1	10,6	8,6	0	24	93	1	13
19	19.02.2008	-4,6	1	11,9	6,4	0	50	99	2	13
20	20.02.2008	-4,9	0,9	5	0	0,6	70	100	2	15
21	21.02.2008	2,3	5,5	8,3	0	0,5	79	98	5	24
22	22.02.2008	5,9	7,6	8,7	0	0,3	82	93	8	35
23	23.02.2008	2,9	7,6	12,1	2,7	0	65	97	5	35
24	24.02.2008	0,1	4,1	9,7	0,6	4,8	83	100	2	15
25	25.02.2008	1,2	7,3	11,1	7,6	0	52	99	6	33
26	26.02.2008	4,6	8,8	11,6	0	9,3	77	96	9	37
27	27.02.2008	4,6	4,9	7,9	0,7	0	66	98	7	35
28	28.02.2008	-0,4	5,2	10,2	3	2,2	52	98	4	22
29	29.02.2008	5,5	6,5	9,1	0	37	83	100	5	48
30										
31										

	Tmin	Tmit	Tmax	Sges	Rges	Rfmin	Rfmax	Wmit	Wbmax
Maximum	5,9	8,8	14,5	8,6	37	92	100	11	48
Mittel	-0,79	3,02	8,75	3,88	3,44	60,55	97,59	4,59	26,00
Minimum	-8,6	-2,3	2,1	0	0	24	90	1	13
Summe				112,5	99,8				

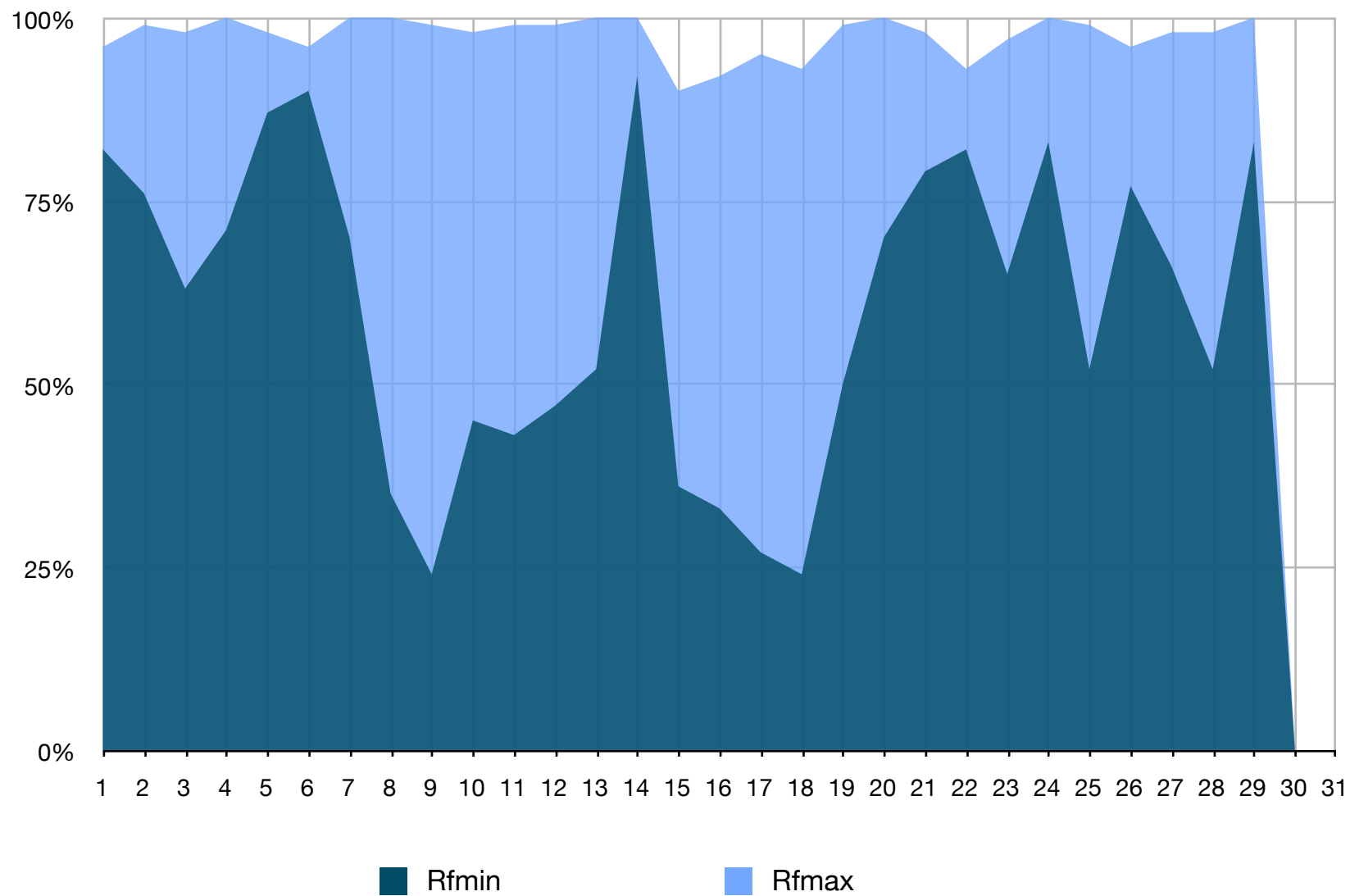
Monatsstatistik Februar 2008

Niedrigste Temperatur	-8,6 °C	Tmin	
Mittlere Temperatur	3,02 °C	Tmit	
Höchste Temperatur	14,5 °C	Tmax	
Gesamtdauer Sonnenschein	112,5 Tage	Sges	
Gesamtregenmenge	99,8 mm	Rges	
Minimale Luftfeuchtigkeit	24 %	RFmin	
Maximale Luftfeuchtigkeit	100 %	RFmax	
Mittlerer Wind	4,59 km/h	Wmit	
Maximale Windboe	48 km/h	WBmax	
Heizgradtagzahl (20/12)	492,4		
Heizgradtagzahl (20/15)	492,4		

Klimadiagramm Februar 2008



Luftfeuchtigkeit Februar 2008



Windgeschwindigkeiten Februar 2008

