

Wetterdaten Januar 2008

Messstation Olpe

Ein Service der Lokalen Agenda 21 der Stadt Olpe (www.wetter.olpe.de)

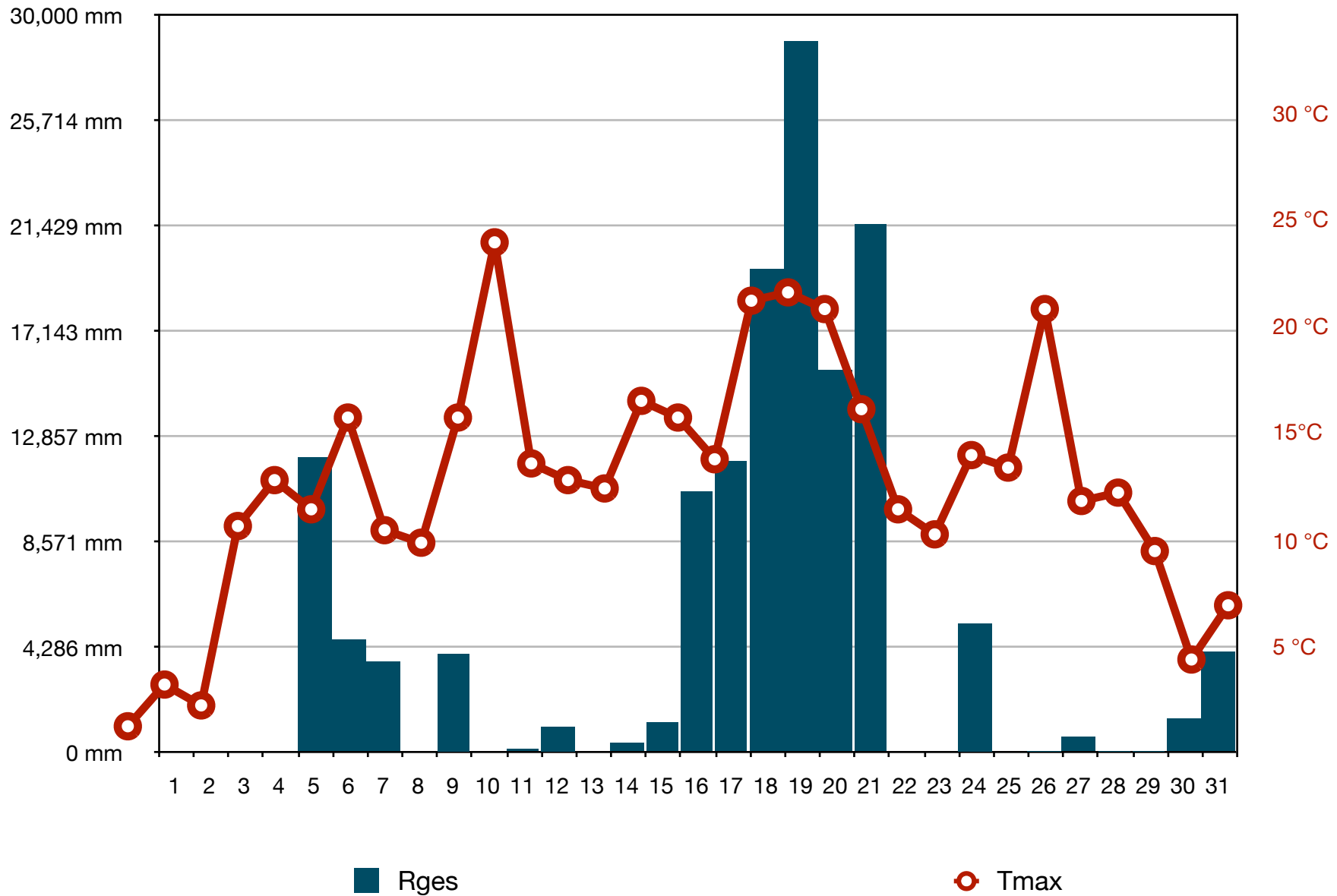
		Tmin	Tmit	Tmax	Sges	Rges	Rfmin	Rfmax	Wmit	Wbmax
1	01.01.2008	-2,4	-1,3	0,6	0,8	0	80	100	2	7
2	02.01.2008	-7,1	-3,2	1,6	1,7	0	71	98	4	33
3	03.01.2008	-2,4	-0,4	1,1	1,1	0	60	73	7	37
4	04.01.2008	-0,5	0,9	5,4	1,6	0	56	83	6	22
5	05.01.2008	0,9	4,2	6,5	0,3	12	82	99	10	41
6	06.01.2008	-0,8	2,4	5,8	1,4	4,6	83	100	4	22
7	07.01.2008	-2,8	4,3	8	0,5	3,7	69	100	7	46
8	08.01.2008	-0,3	3,5	5,3	0,8	0	85	100	6	24
9	09.01.2008	0	2,5	5	0	4	-	-	-	-
10	10.01.2008	1,6	5,1	8	3,3	0	79	98	10	35
11	11.01.2008	7	9,2	12,2	1,6	0,2	57	86	10	35
12	12.01.2008	3,1	4,9	6,9	0	1,1	74	96	8	33
13	13.01.2008	-0,9	1,7	6,5	6,2	0	59	99	6	28
14	14.01.2008	-0,2	3,3	6,3	0,1	0,4	81	96	8	39
15	15.01.2008	4,3	7	8,4	0	1,2	67	91	17	70
16	16.01.2008	4,9	6,4	8	0,8	10,6	78	98	8	48
17	17.01.2008	4,7	5,6	7	0	11,9	81	97	8	37
18	18.01.2008	5,3	7,1	10,8	0	19,7	83	97	7	35
19	19.01.2008	6,6	10,5	11	0	29	93	98	8	39
20	20.01.2008	9,6	10	10,6	0	15,6	92	98	9	33
21	21.01.2008	7,4	7,8	8,2	0	21,5	81	98	9	48
22	22.01.2008	0,4	3,2	5,8	2,6	0	73	98	10	48
23	23.01.2008	-2	1,9	5,2	0	0	75	99	6	24
24	24.01.2008	3,7	5,3	7,1	0	5,3	83	98	5	48
25	25.01.2008	-1	3,1	6,8	6,4	0	59	100	4	24
26	26.01.2008	5,1	6,4	10,6	5,4	0,1	55	91	9	37
27	27.01.2008	4,3	5,2	6	0	0,7	91	99	9	37
28	28.01.2008	5,3	5,6	6,2	0	0,1	90	100	2	9
29	29.01.2008	3,8	3,5	4,8	0	0,1	80	98	3	15
30	30.01.2008	-1	0,9	2,2	0	1,4	93	100	3	17
31	31.01.2008	-0,6	0,9	3,5	0	4,1	79	97	13	48

	Tmin	Tmit	Tmax	Sges	Rges	Rfmin	Rfmax	Wmit	Wbmax
Maximum	9,6	10,5	12,2	6,4	29	93	100	17	70
Mittel	1,81	4,11	6,50	1,12	4,75	76,30	96,17	7,27	33,97
Minimum	-7,1	-3,2	0,6	0	0	55	73	2	7
Summe				34,6	147,3				

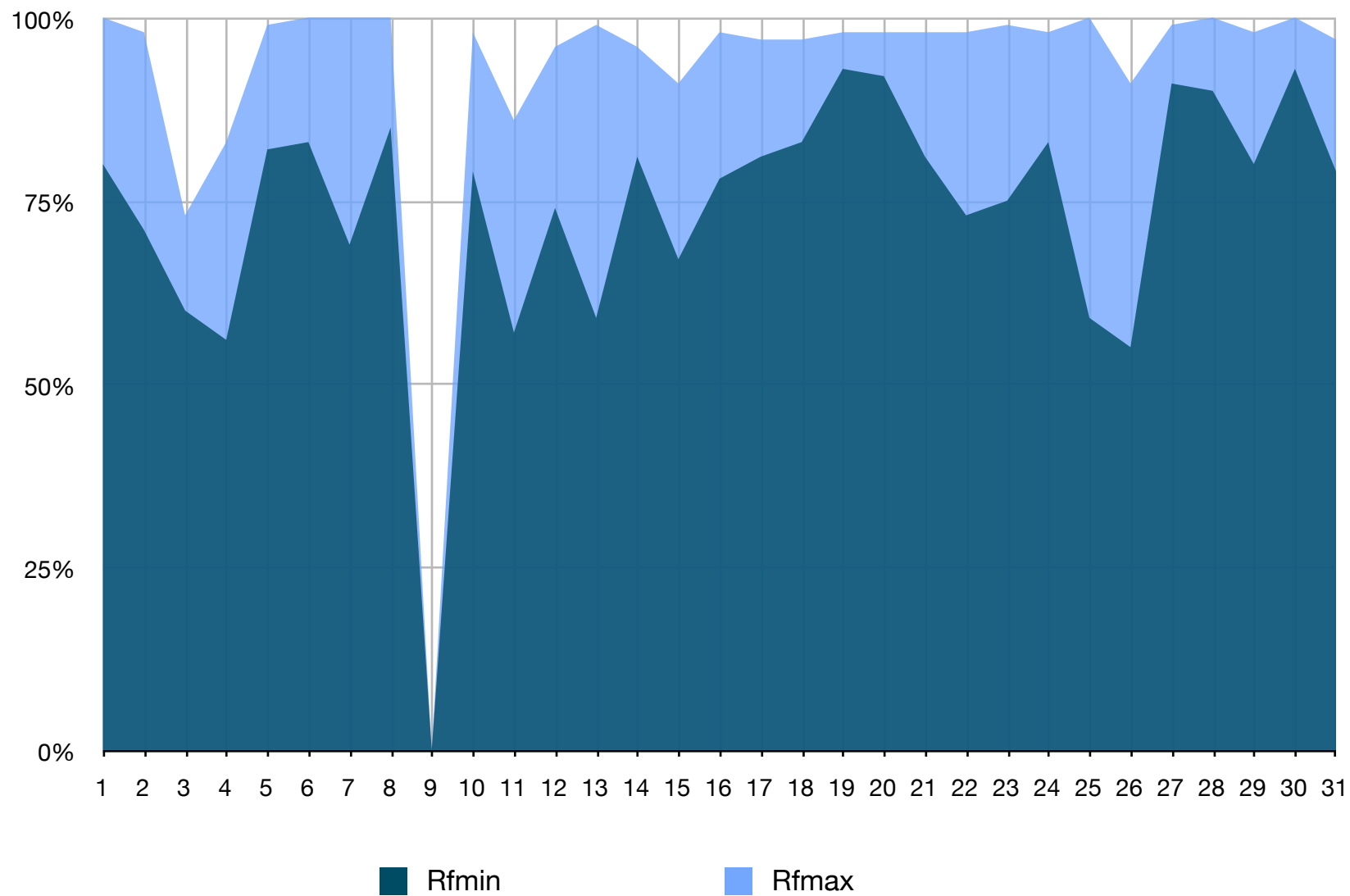
Monatsstatistik Januar 2008

Niedrigste Temperatur	-7,1 °C	Tmin	
Mittlere Temperatur	4,11 °C	Tmit	
Höchste Temperatur	12,2 °C	Tmax	
Gesamtdauer Sonnenschein	34,6 Tage	Sges	
Gesamtregenmenge	147,3 mm	Rges	
Minimale Luftfeuchtigkeit	55 %	RFmin	
Maximale Luftfeuchtigkeit	100 %	RFmax	
Mittlerer Wind	7,27 km/h	Wmit	
Maximale Windboe	70 km/h	WBmax	
Heizgradtagzahl (20/12)	492,5		
Heizgradtagzahl (20/15)	492,5		

Klimadiagramm Januar 2008



Luftfeuchtigkeit Januar 2008



Windgeschwindigkeiten Januar 2008

