

Wetterdaten Oktober 2007

Messstation Olpe

Ein Service der Lokalen Agenda 21 der Stadt Olpe (www.wetter.olpe.de)

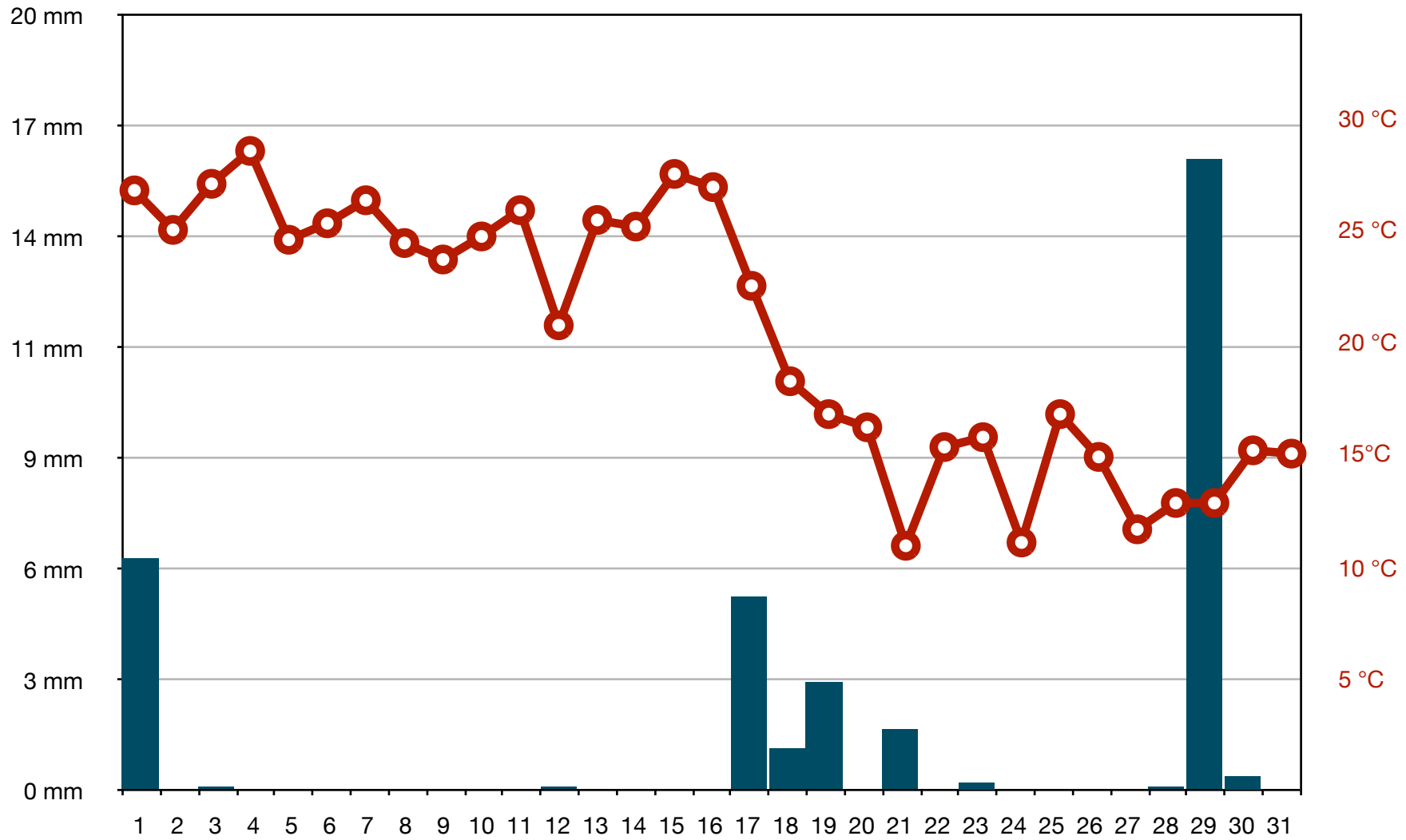
| | | Tmin | Tmit | Tmax | Sges | Rges | Rfmin | Rfmax | Wmit | Wbmax |
|----|------------|------|------|------|------|------|-------|-------|------|-------|
| 1 | 01.10.2007 | 7,4 | 12,2 | 18,2 | 1,6 | 6 | 67 | 100 | 2 | 20 |
| 2 | 02.10.2007 | 13 | 14,2 | 17 | 0,5 | 0 | 89 | 100 | 2 | 11 |
| 3 | 03.10.2007 | 11,9 | 15 | 18,4 | 4,2 | 0,1 | 74 | 100 | 3 | 22 |
| 4 | 04.10.2007 | 12,2 | 14,6 | 19,4 | 3,2 | 0 | 67 | 100 | 3 | 22 |
| 5 | 05.10.2007 | 7,9 | 10,3 | 16,7 | 4,5 | 0 | 56 | 100 | 2 | 20 |
| 6 | 06.10.2007 | 4,3 | 9,2 | 17,2 | 8,3 | 0 | 51 | 100 | 3 | 20 |
| 7 | 07.10.2007 | 4,2 | 8,9 | 17,9 | 7,4 | 0 | 50 | 100 | 2 | 17 |
| 8 | 08.10.2007 | 3,8 | 9 | 16,6 | 5,4 | 0 | 62 | 100 | 2 | 17 |
| 9 | 09.10.2007 | 7,1 | 10,7 | 16,1 | 1,5 | 0 | 60 | 100 | 2 | 15 |
| 10 | 10.10.2007 | 7,7 | 10,5 | 16,8 | 2,3 | 0 | 64 | 99 | 2 | 15 |
| 11 | 11.10.2007 | 4,5 | 9,2 | 17,6 | 5,6 | 0 | 53 | 100 | 2 | 11 |
| 12 | 12.10.2007 | 5,9 | 11 | 14,1 | 0,1 | 0,1 | 82 | 99 | 3 | 17 |
| 13 | 13.10.2007 | 8,8 | 10,8 | 17,3 | 6,8 | 0 | 54 | 99 | 2 | 19 |
| 14 | 14.10.2007 | 2,2 | 8 | 17,1 | 8,5 | 0 | 44 | 100 | 4 | 26 |
| 15 | 15.10.2007 | 3,1 | 10,5 | 18,7 | 9,1 | 0 | 61 | 100 | 4 | 30 |
| 16 | 16.10.2007 | 10 | 12,8 | 18,3 | 4,2 | 0 | 54 | 98 | 5 | 26 |
| 17 | 17.10.2007 | 7,7 | 10,7 | 15,3 | 1 | 5 | 78 | 100 | 6 | 37 |
| 18 | 18.10.2007 | 5,5 | 7,6 | 12,4 | 3,1 | 1,1 | 66 | 96 | 9 | 37 |
| 19 | 19.10.2007 | 4,2 | 6,3 | 11,4 | 2,3 | 2,8 | 65 | 99 | 6 | 31 |
| 20 | 20.10.2007 | 0,1 | 4,7 | 11 | 6,5 | 0 | 56 | 100 | 4 | 20 |
| 21 | 21.10.2007 | 3,1 | 4,3 | 7,4 | 0 | 1,6 | 91 | 100 | 1 | 11 |
| 22 | 22.10.2007 | -0,8 | 2,8 | 10,4 | 8,4 | 0 | 41 | 100 | 3 | 20 |
| 23 | 23.10.2007 | -1,7 | 3 | 10,7 | 8,6 | 0,2 | 53 | 98 | 3 | 22 |
| 24 | 24.10.2007 | -0,3 | 5,4 | 7,5 | 0,2 | 0 | 79 | 95 | 2 | 22 |
| 25 | 25.10.2007 | 5,8 | 7,4 | 11,4 | 0,3 | 0 | 70 | 91 | 3 | 17 |
| 26 | 26.10.2007 | 6,3 | 7 | 10,1 | 0,1 | 0 | 69 | 94 | 3 | 19 |
| 27 | 27.10.2007 | 4,2 | 6,6 | 7,9 | 0 | 0 | 81 | 93 | 2 | 11 |
| 28 | 28.10.2007 | 6 | 7,1 | 8,7 | 0 | 0,1 | 74 | 88 | 5 | 26 |
| 29 | 29.10.2007 | 5,8 | 7,4 | 8,7 | 0 | 16,3 | 84 | 98 | 5 | 24 |
| 30 | 30.10.2007 | 6,4 | 7,6 | 10,3 | 2,2 | 0,4 | 78 | 100 | 4 | 35 |
| 31 | 31.10.2007 | 1,6 | 4,2 | 10,2 | 3,6 | 0 | 78 | 100 | 2 | 13 |

| | Tmin | Tmit | Tmax | Sges | Rges | Rfmin | Rfmax | Wmit | Wbmax |
|----------------|------|------|-------|-------|------|-------|-------|------|-------|
| Maximum | 13 | 15 | 19,4 | 9,1 | 16,3 | 91 | 100 | 9 | 37 |
| Mittel | 5,42 | 8,68 | 13,90 | 3,53 | 1,09 | 66,16 | 98,29 | 3,26 | 21,06 |
| Minimum | -1,7 | 2,8 | 7,4 | 0 | 0 | 41 | 88 | 1 | 11 |
| Summe | | | | 109,5 | 33,7 | | | | |

Monatsstatistik Oktober 2007

| | | | |
|---------------------------|------------|-------|--|
| | | | |
| Niedrigste Temperatur | -1,7 °C | Tmin | |
| Mittlere Temperatur | 8,68 °C | Tmit | |
| Höchste Temperatur | 19,4 °C | Tmax | |
| Gesamtdauer Sonnenschein | 109,5 Tage | Sges | |
| Gesamtregenmenge | 33,7 mm | Rges | |
| Minimale Luftfeuchtigkeit | 41 % | RFmin | |
| Maximale Luftfeuchtigkeit | 100 % | RFmax | |
| Mittlerer Wind | 3,26 km/h | Wmit | |
| Maximale Windboe | 37 km/h | WBmax | |
| Heizgradtagzahl (20/12) | 131,8 | | |
| Heizgradtagzahl (20/15) | 241,8 | | |
| | | | |
| | | | |

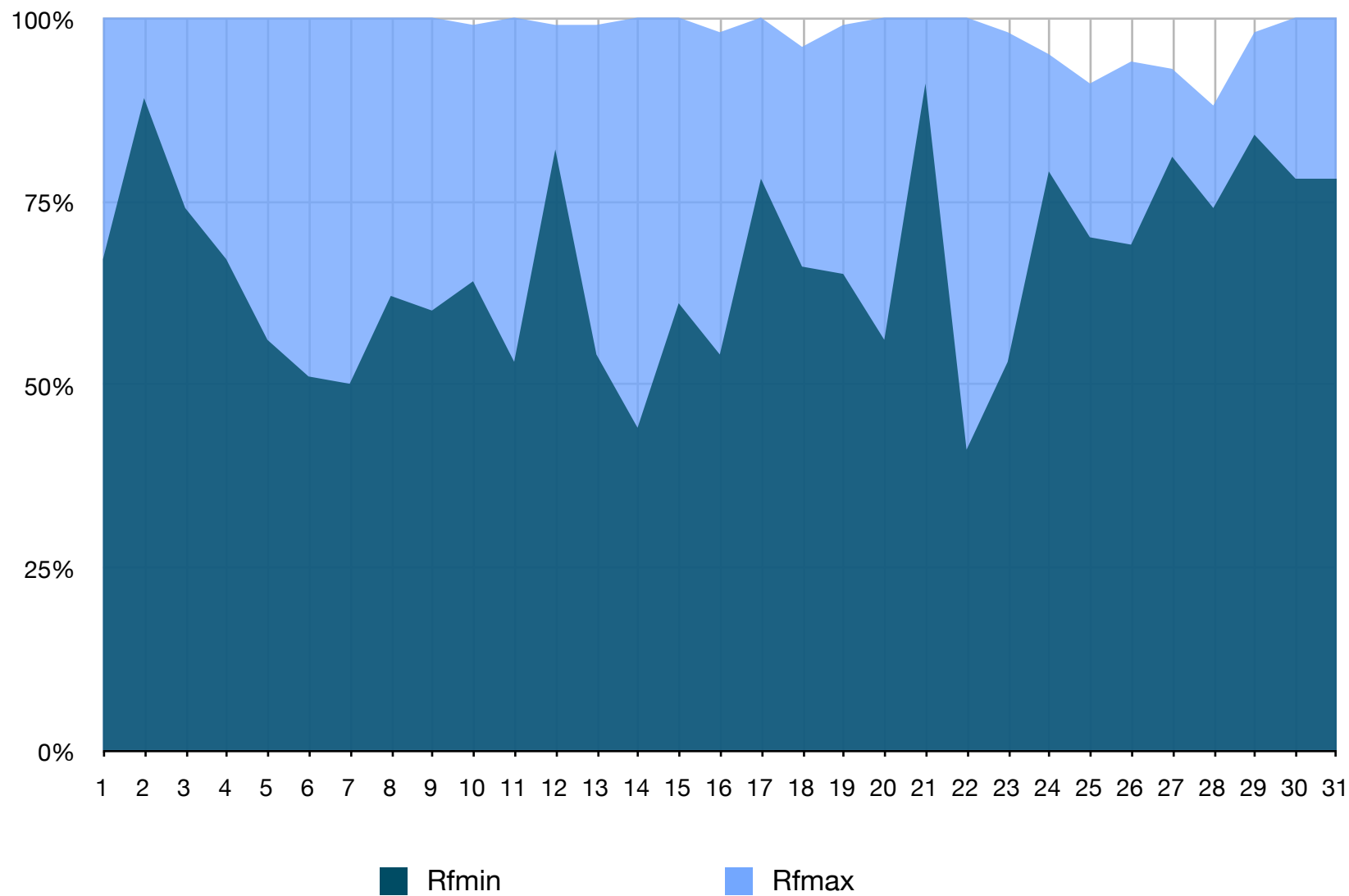
Klimadiagramm Oktober 2007



■ Rges

○ Tmax

Luftfeuchtigkeit Oktober 2007



Windgeschwindigkeiten Oktober 2007

