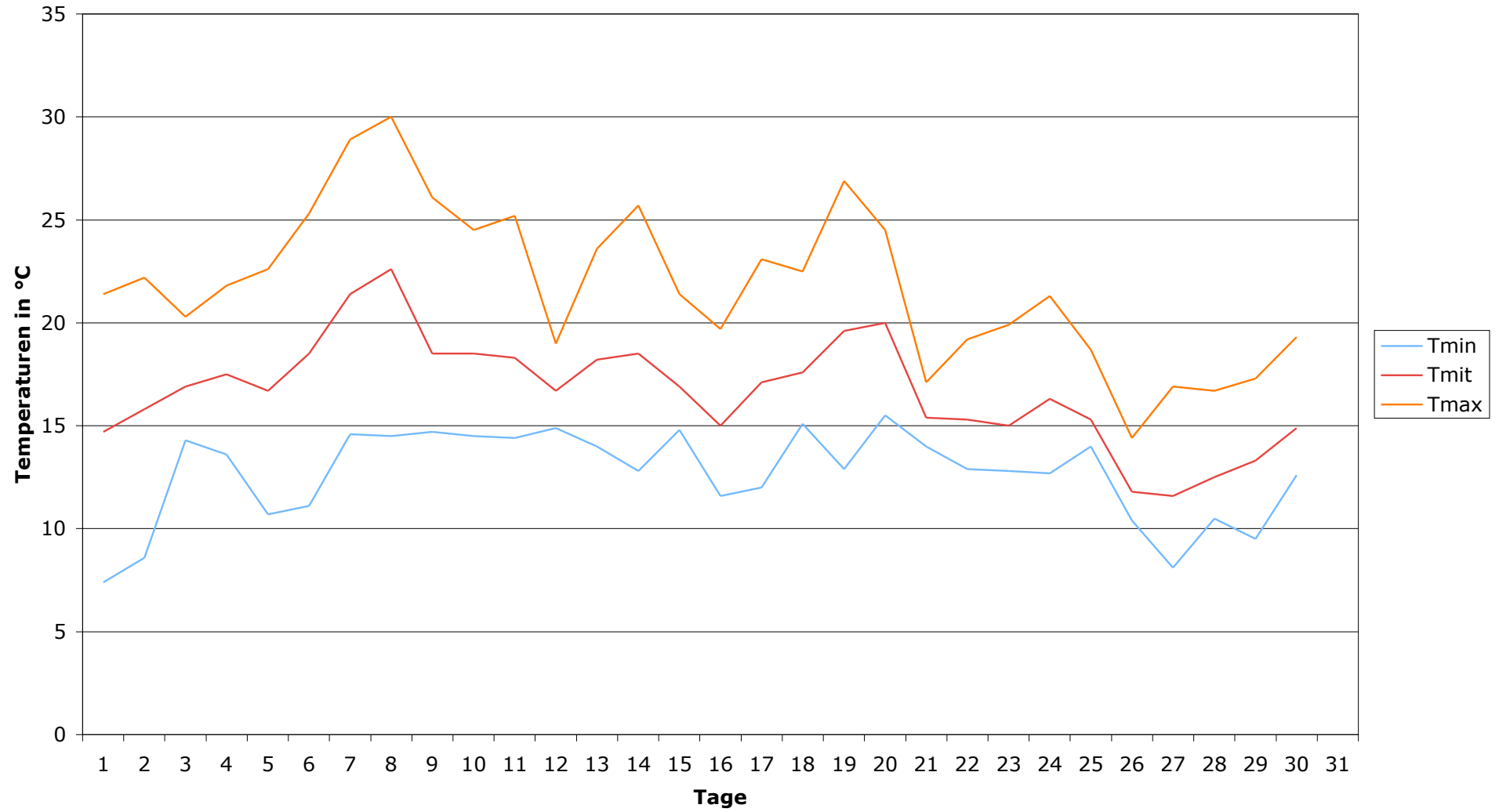


Datum	Tmin	Tmit	Tmax	Sges	Rges	RFmin	RFmax	Wmit	WBmax
01.06.2007	7,4	14,7	21,4	3,1	0,1	47	99	2	20
02.06.2007	8,6	15,8	22,2	3,9	0	50	99	3	26
03.06.2007	14,3	16,9	20,3	1	0	71	92	3	24
04.06.2007	13,6	17,5	21,8	5,1	0	60	96	3	22
05.06.2007	10,7	16,7	22,6	5,6	0	58	98	3	22
06.06.2007	11,1	18,5	25,3	7,1	0	53	97	3	20
07.06.2007	14,6	21,4	28,9	7,7	0	40	97	4	22
08.06.2007	14,5	22,6	30	11,2	0	37	98	4	22
09.06.2007	14,7	18,5	26,1	5,5	11,2	65	99	3	26
10.06.2007	14,5	18,5	24,5	4,5	1,9	66	99	3	19
11.06.2007	14,4	18,3	25,2	7,2	1	63	99	3	24
12.06.2007	14,9	16,7	19	0	0,3	85	100	4	20
13.06.2007	14	18,2	23,6	5,7	0	49	97	3	24
14.06.2007	12,8	18,5	25,7	5	14,2	50	99	4	24
15.06.2007	14,8	16,9	21,4	1,5	5,9	69	100	5	39
16.06.2007	11,6	15	19,7	3,4	12,1	63	98	6	37
17.06.2007	12	17,1	23,1	7	5,7	48	95	6	31
18.06.2007	15,1	17,6	22,5	3,6	4,8	58	98	5	31
19.06.2007	12,9	19,6	26,9	11,3	0,1	47	99	2	15
20.06.2007	15,5	20	24,5	4,5	6,6	64	95	5	31
21.06.2007	14	15,4	17,1	0	27,9	89	99	3	26
22.06.2007	12,9	15,3	19,2	2	0,8	64	97	6	33
23.06.2007	12,8	15	19,9	4,1	6,6	58	97	6	33
24.06.2007	12,7	16,3	21,3	3,6	6,2	55	97	6	28
25.06.2007	14	15,3	18,7	1	9,1	65	99	5	30
26.06.2007	10,4	11,8	14,4	0,7	5,1	71	96	9	57
27.06.2007	8,1	11,6	16,9	3,3	2,2	49	94	7	35
28.06.2007	10,5	12,5	16,7	2,6	1,7	56	94	5	39
29.06.2007	9,5	13,3	17,3	0,2	4,7	74	96	7	35
30.06.2007	12,6	14,9	19,3	0,7	0	68	97	4	33
<b>Maximum</b>	15,5	22,6	30	11,3	27,9	89	100	9	57
<b>Mittel</b>	12,65	16,68	21,85	4,07	4,27	59,73	97,33	4,40	28,27
<b>Minimum</b>	7,4	11,6	14,4	0	0	37	92	2	15
<b>Summe</b>				<b>122,1</b>	<b>128,2</b>				

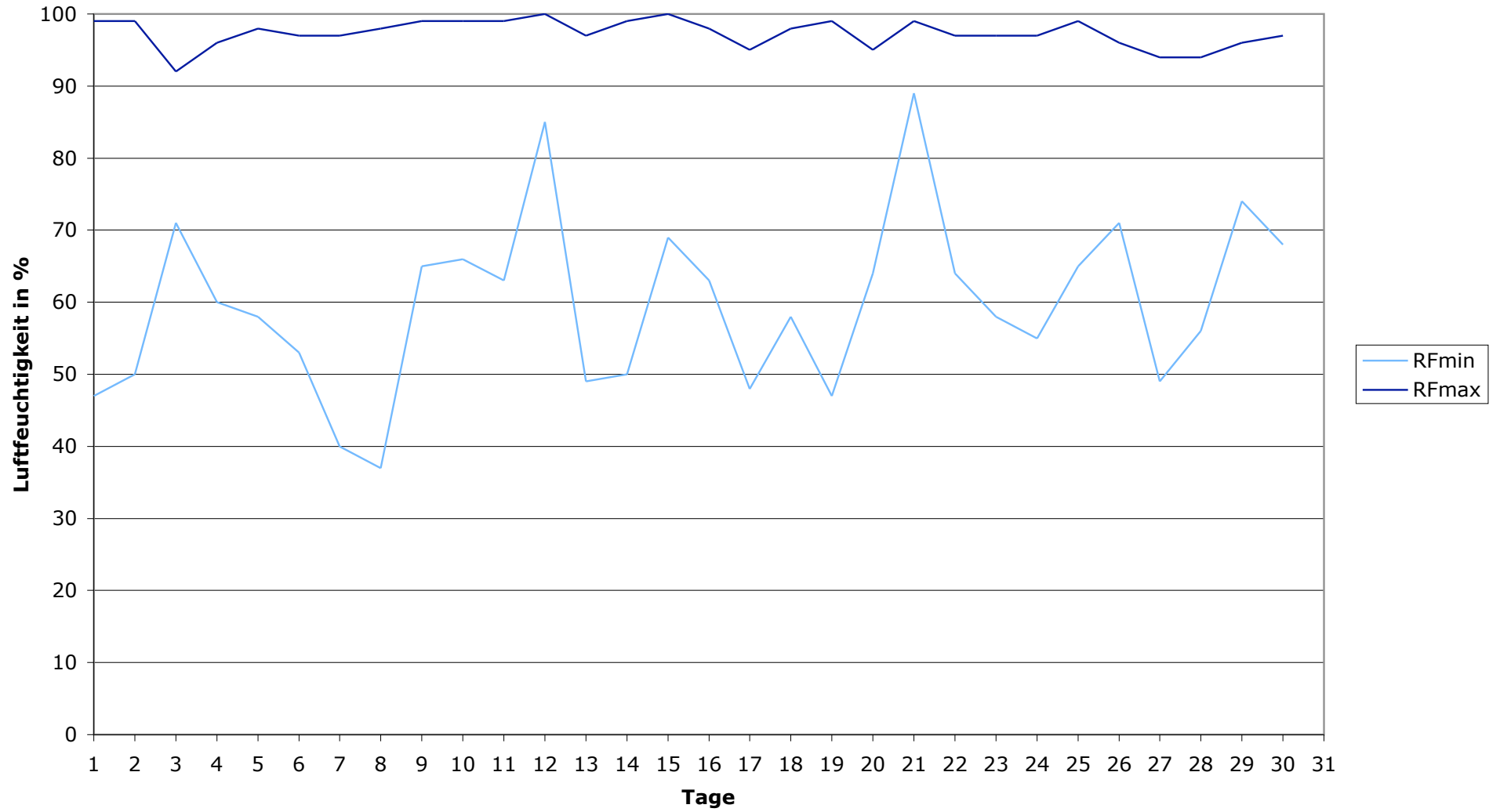
## Monatsstatistik

<b>Niedrigste (Tmin)</b>	7,4 °C
<b>Mittlere Temperatur (Tmit)</b>	16,68 °C
<b>Höchste Temperatur (Tmax)</b>	30 °C
<b>Gesamtdauer Sonnenschein (Sges)</b>	122,1 Stunden
<b>Gesamtregenmenge (Rges)</b>	128,2 mm oder l/qm
<b>Minimale Luftfeuchtigkeit (RFmin)</b>	37 %
<b>Maximale Luftfeuchtigkeit (RFmax)</b>	100 %
<b>Mittlerer Wind (Wmit)</b>	4,40 km/h
<b>Maximale Windboe (WBmax)</b>	57 km/h
<b>Heizgradtagzahl (20/12)</b>	16,6
<b>Heizgradtagzahl (20/15)</b>	41,2

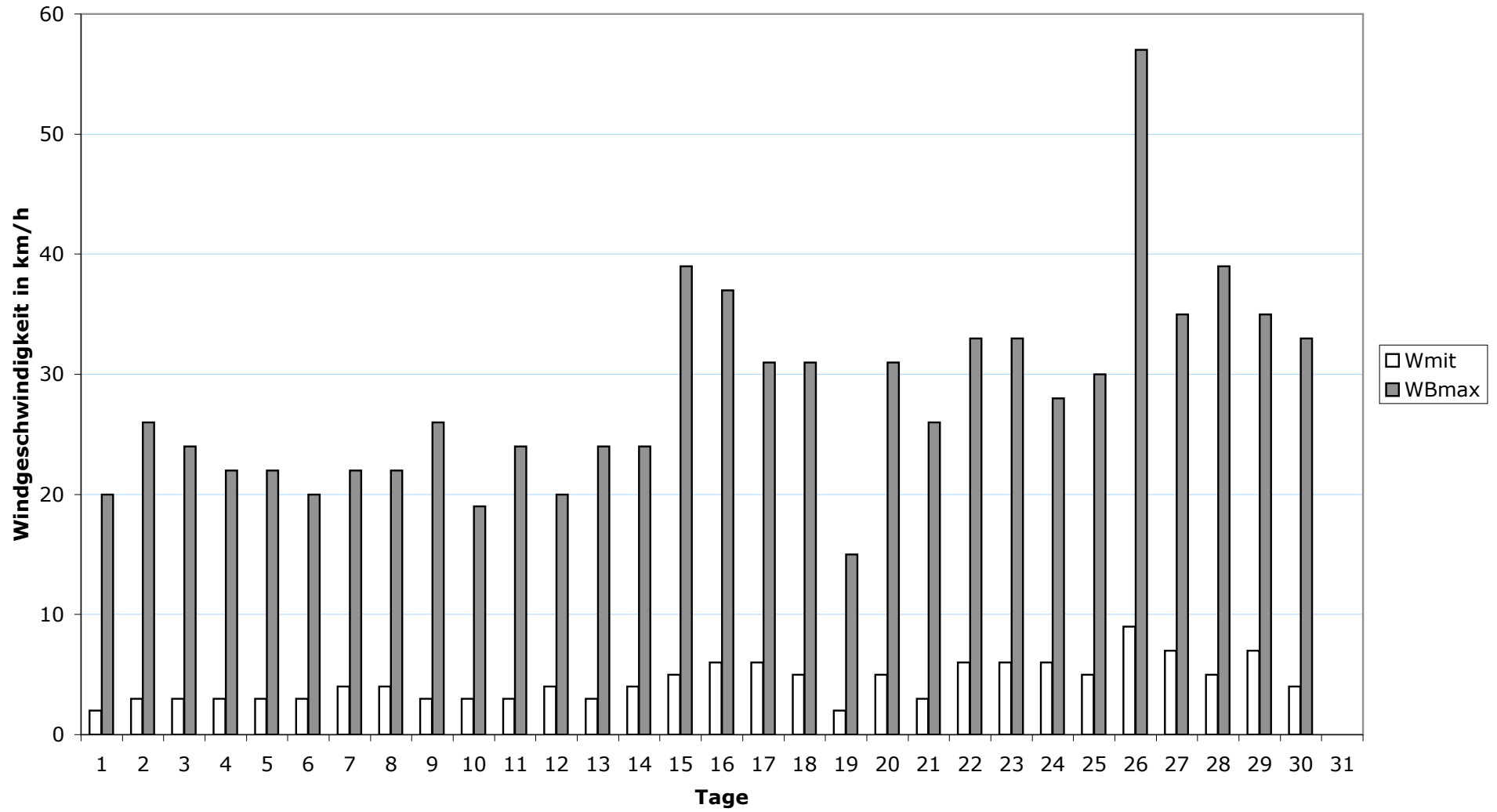
# Temperaturen



# Luftfeuchtigkeit



# Windgeschwindigkeiten



## Klimadiagramm

