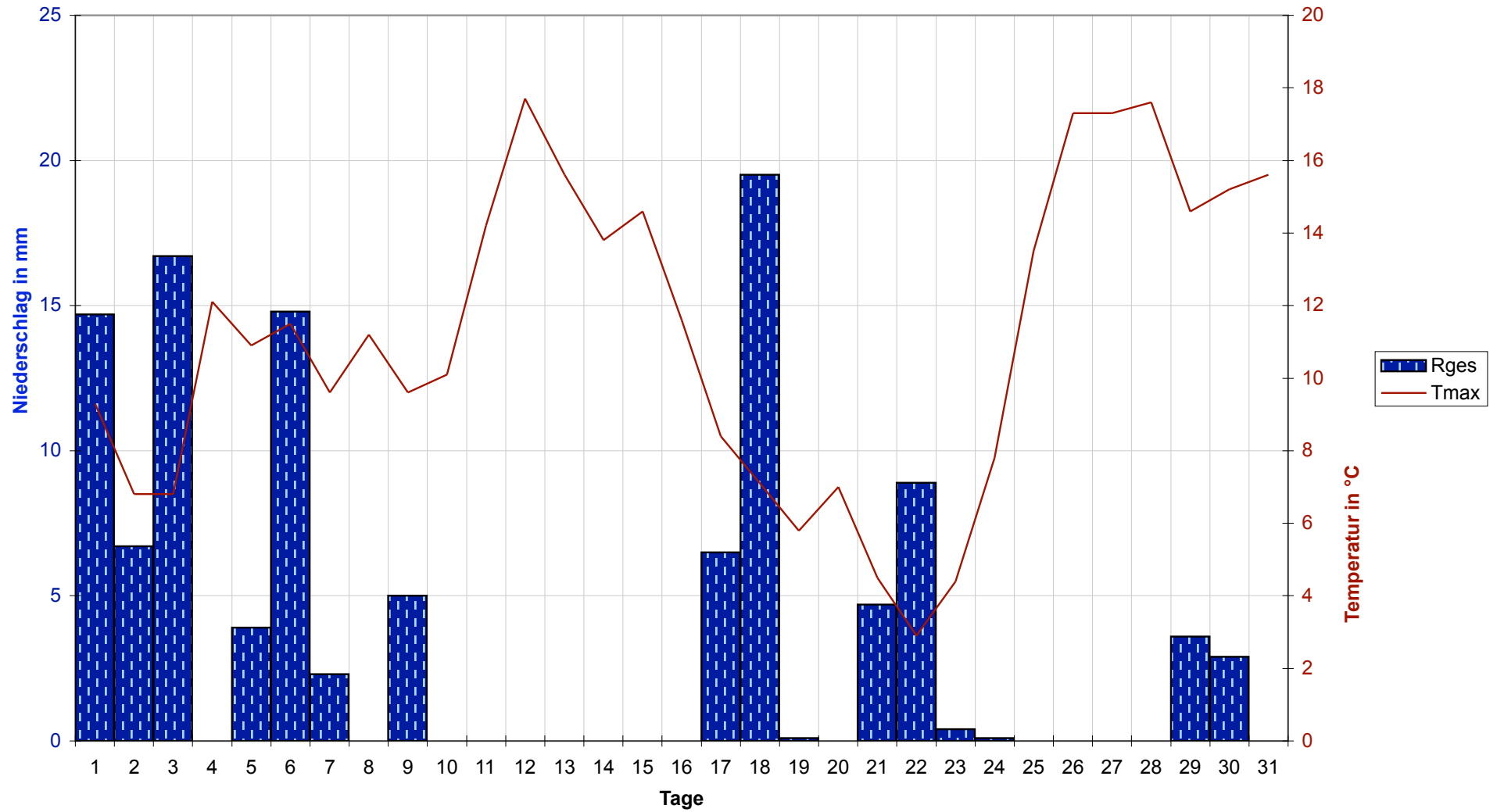


Datum	Tmin	Tmit	Tmax	Sges	Rges	RFmin	RFmax	Wmit	WBmax
01.03.2007	6,1	7,1	9,3	2,8	14,7	67	96	10	41
02.03.2007	3,5	4	6,8	0,8	6,7	71	98	7	35
03.03.2007	-0,2	4,2	6,8	0	16,7	86	98	9	50
04.03.2007	2,9	7,3	12,1	5,3	0	58	99	7	33
05.03.2007	4,9	6,9	10,9	2,5	3,9	63	98	6	50
06.03.2007	2	7,1	11,5	1,1	14,8	52	99	10	46
07.03.2007	5,6	6,6	9,6	1,9	2,3	74	99	7	28
08.03.2007	2,9	6	11,2	2,4	0	62	98	4	26
09.03.2007	-0,2	4,5	9,6	0,1	5	63	100	6	30
10.03.2007	0,4	4,3	10,1	5,2	0	57	100	4	24
11.03.2007	-0,8	5,7	14,2	8,8	0	53	100	2	19
12.03.2007	-0,8	6,7	17,7	10,1	0	34	100	4	22
13.03.2007	-1	6,5	15,6	9,8	0	41	100	3	19
14.03.2007	3,7	7,7	13,8	10,1	0	35	96	4	22
15.03.2007	-1,1	5,3	14,6	7,6	0	36	100	2	15
16.03.2007	-1,2	5,4	11,6	1,9	0	61	99	3	24
17.03.2007	6,2	7,4	8,4	0	6,5	83	96	8	35
18.03.2007	2,5	5	7,1	0,1	19,5	82	96	9	56
19.03.2007	0	1,6	5,8	5,2	0,1	64	99	4	28
20.03.2007	-2,1	2,2	7	3,3	0	67	100	5	37
21.03.2007	1,7	2,6	4,5	0,6	4,7	71	95	9	37
22.03.2007	0,5	1,8	2,9	0	8,9	94	99	9	39
23.03.2007	1	2	4,4	0,1	0,4	83	100	5	30
24.03.2007	0,2	4,7	7,8	0	0,1	86	100	4	20
25.03.2007	3,4	8	13,5	6,2	0	46	97	5	35
26.03.2007	3,7	10,7	17,3	10,8	0	33	86	6	39
27.03.2007	0,8	9,2	17,3	10,8	0	26	97	6	41
28.03.2007	0,2	8,4	17,6	10,8	0	26	95	4	26
29.03.2007	0	6,3	14,6	4,3	3,6	47	99	3	30
30.03.2007	3,4	7,2	15,2	0,9	2,9	51	100	3	26
31.03.2007	5,4	10,2	15,6	6,1	0	42	99	5	31
Maximum	6,2	10,7	17,7	10,8	19,5	94	100	10	56
Mittel	1,73	5,89	11,11	4,18	3,57	58,52	98,00	5,58	32,06
Minimum	-2,1	1,6	2,9	0	0	26	86	2	15
Summe				129,6	110,8				

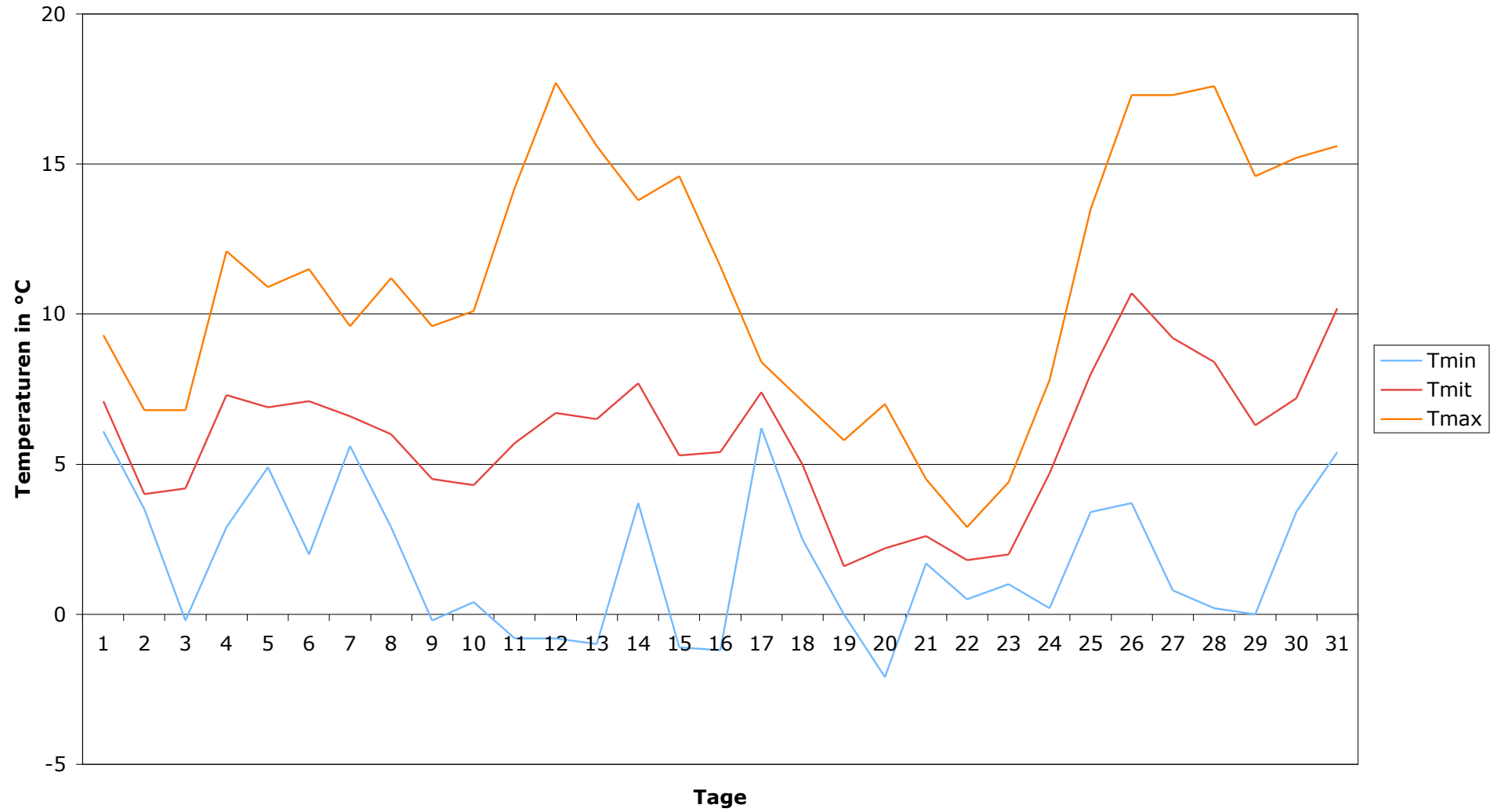
Monatsstatistik

Niedrigste (Tmin)	-2,1 °C
Mittlere Temperatur (Tmit)	5,89 °C
Höchste Temperatur (Tmax)	17,7 °C
Gesamtdauer Sonnenschein (Sges)	129,6 Stunden
Gesamtregenmenge (Rges)	110,8 mm oder l/qm
Minimale Luftfeuchtigkeit (RFmin)	26 %
Maximale Luftfeuchtigkeit (RFmax)	100 %
Mittlerer Wind (Wmit)	5,58 km/h
Maximale Windboe (WBmax)	56 km/h
Heizgradtagzahl (20/12)	437,4
Heizgradtagzahl (20/15)	437,4

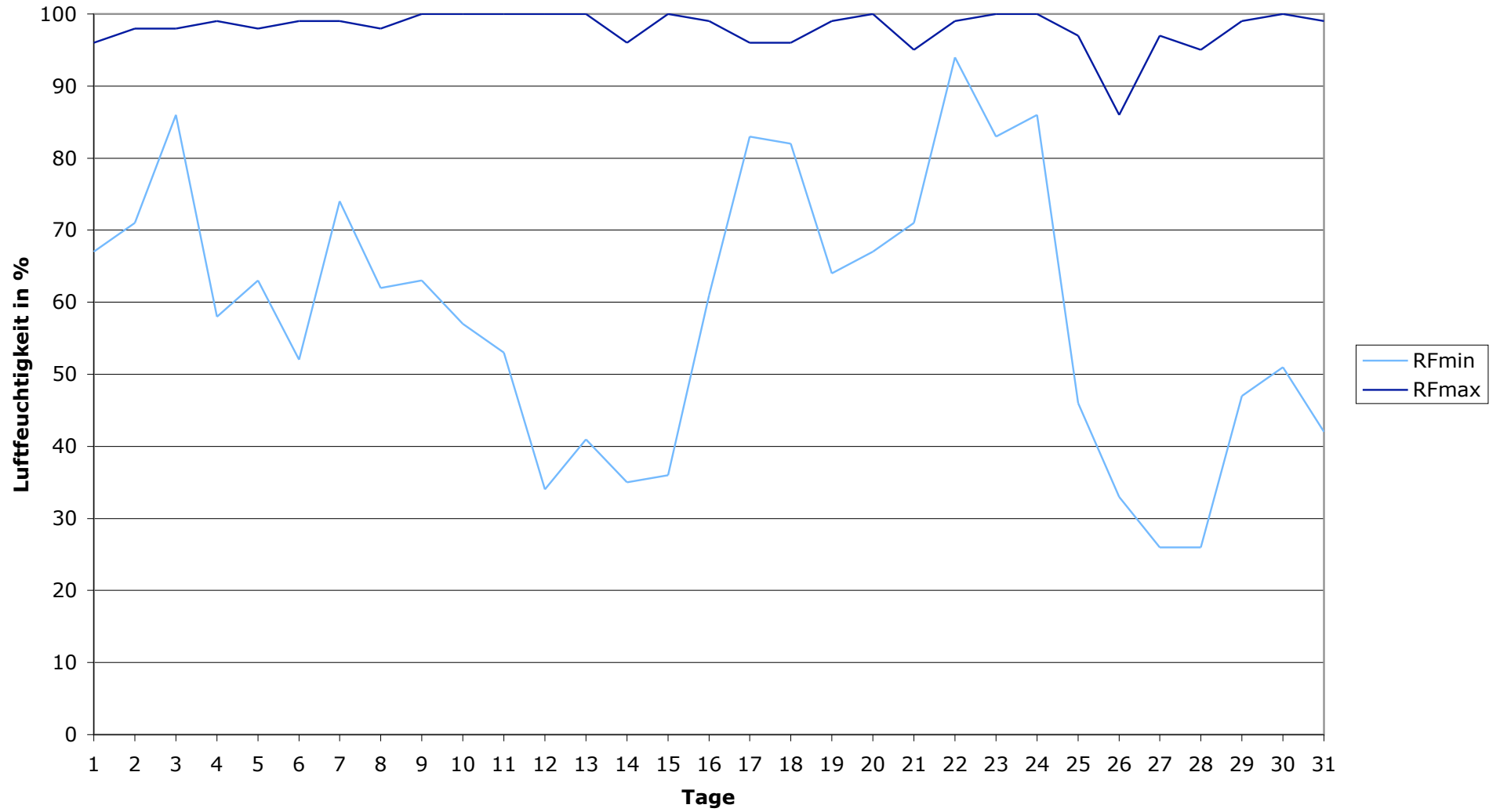
Klimadiagramm



Temperaturen



Luftfeuchtigkeit



Windgeschwindigkeiten

