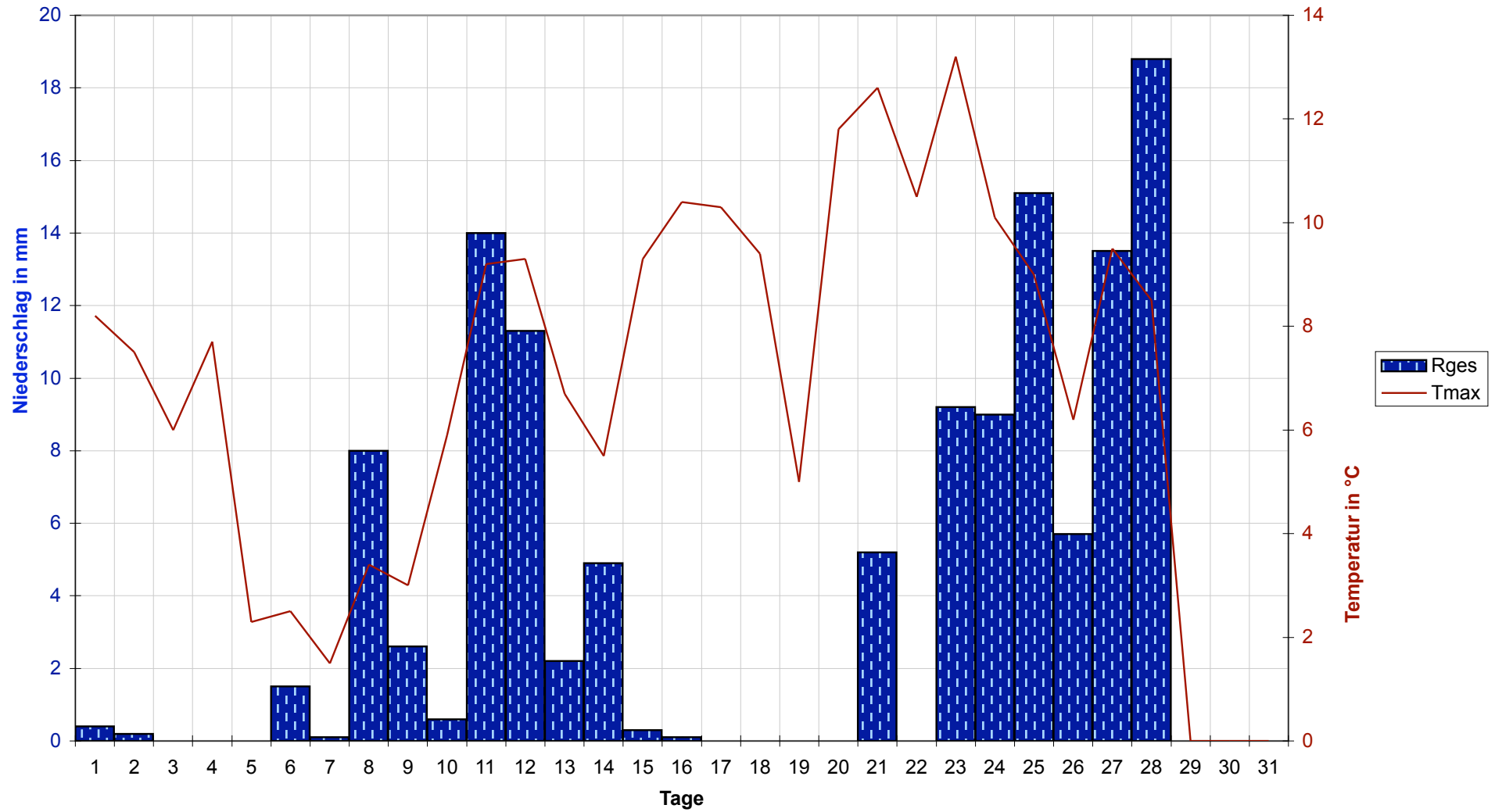




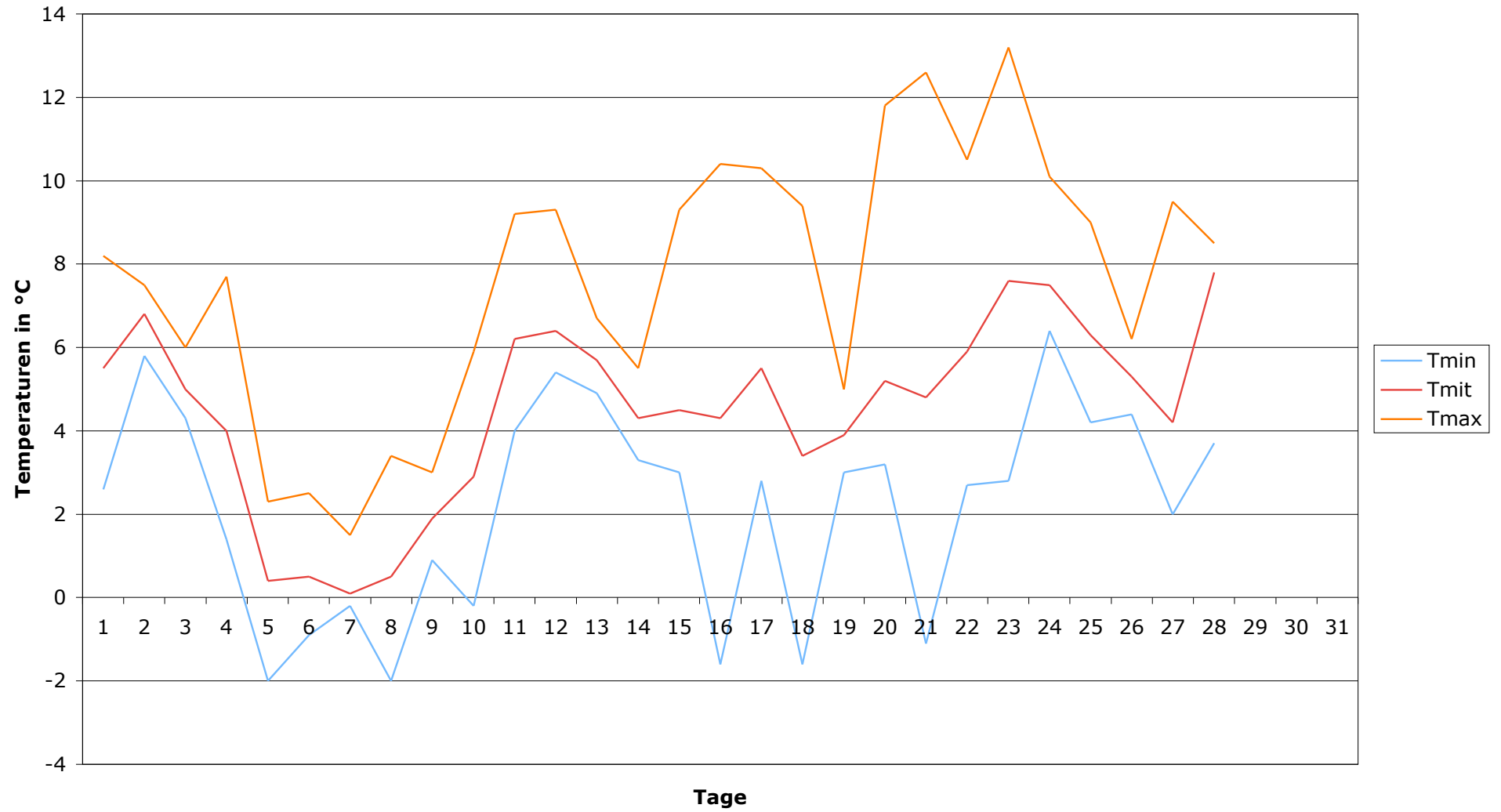
## Monatsstatistik

<b>Niedrigste (Tmin)</b>	-2 °C
<b>Mittlere Temperatur (Tmit)</b>	4,51 °C
<b>Höchste Temperatur (Tmax)</b>	13,2 °C
<b>Gesamtdauer Sonnenschein (Sges)</b>	40,4 Stunden
<b>Gesamtregenmenge (Rges)</b>	122,7 mm oder l/qm
<b>Minimale Luftfeuchtigkeit (RFmin)</b>	50 %
<b>Maximale Luftfeuchtigkeit (RFmax)</b>	100 %
<b>Mittlerer Wind (Wmit)</b>	6,04 km/h
<b>Maximale Windboe (WBmax)</b>	48 km/h
<b>Heizgradtagzahl (20/12)</b>	433,6
<b>Heizgradtagzahl (20/15)</b>	433,6

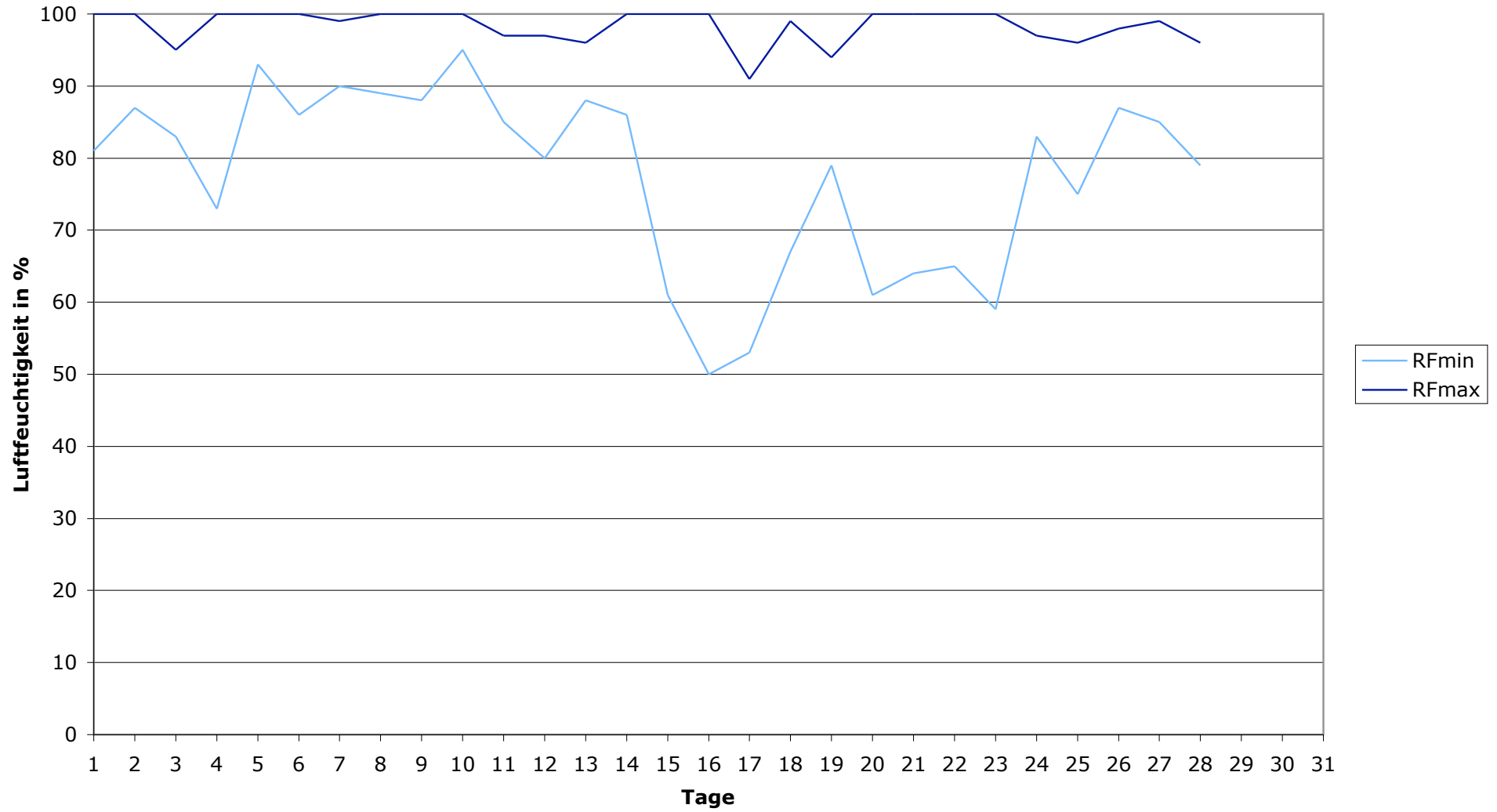
### Klimadiagramm



# Temperaturen



# Luftfeuchtigkeit



# Windgeschwindigkeiten

