

| Datum          | Tmin | Tmit | Tmax | Sges         | Rges         | RFmin       | RFmax | Wmit | WBmax |    |
|----------------|------|------|------|--------------|--------------|-------------|-------|------|-------|----|
| 01.09.2006     | 12,9 | 17,7 | 22,9 | 5,3          | 5,3          | 0           | 57    | 97   | 4     | 22 |
| 02.09.2006     | 12,7 | 17,9 | 23,3 | 4,1          | 4,1          | 0,6         | 59    | 99   | 3     | 20 |
| 03.09.2006     | 15,5 | 17,9 | 19,8 | 0            | 0            | 15,8        | 77    | 98   | 7     | 39 |
| 04.09.2006     | 16,7 | 17,8 | 21,4 | 2,6          | 2,6          | 0           | 64    | 95   | 7     | 37 |
| 05.09.2006     | 9,7  | 15,3 | 20,6 | 0,4          | 0,4          | 0           | 73    | 99   | 2     | 20 |
| 06.09.2006     | 12,7 | 18,5 | 26,5 | 10,3         | 10,3         | 0           | 54    | 100  | 3     | 19 |
| 07.09.2006     | 12,7 | 15,9 | 24,1 | 3,8          | 3,8          | 0           | 67    | 100  | 4     | 35 |
| 08.09.2006     | 9,8  | 13,6 | 19,4 | 6,3          | 6,3          | 0           | 51    | 97   | 4     | 26 |
| 09.09.2006     | 5,9  | 13,4 | 22,7 | 11           | 11           | 0           | 40    | 99   | 2     | 20 |
| 10.09.2006     | 7    | 15,4 | 24,2 | 11           | 11           | 0           | 39    | 98   | 3     | 28 |
| 11.09.2006     | 8,6  | 17   | 26,9 | 10,9         | 10,9         | 0           | 45    | 99   | 3     | 24 |
| 12.09.2006     | 11,6 | 18,6 | 28,1 | 10,7         | 10,7         | 0           | 45    | 100  | 2     | 19 |
| 13.09.2006     | 11,6 | 18,9 | 28,1 | 10,8         | 10,8         | 0           | 43    | 100  | 3     | 28 |
| 14.09.2006     | 12,2 | 18,7 | 27,7 | 9,7          | 9,7          | 0           | 36    | 99   | 3     | 28 |
| 15.09.2006     | 11,7 | 18,9 | 26   | 6,7          | 6,7          | 0           | 42    | 97   | 2     | 22 |
| 16.09.2006     | 14,9 | 19,4 | 25,6 | 9,3          | 9,3          | 0           | 53    | 96   | 3     | 20 |
| 17.09.2006     | 13,5 | 17,9 | 23,1 | 2,5          | 2,5          | 19,5        | 72    | 99   | 4     | 28 |
| 18.09.2006     | 15   | 15,2 | 15,9 | 0            | 0            | 0,7         | 94    | 99   | 2     | 20 |
| 19.09.2006     | 11,4 | 14,2 | 19,5 | 2,6          | 2,6          | 2           | 71    | 100  | 3     | 26 |
| 20.09.2006     | 11,2 | 13,9 | 20,1 | 8,5          | 8,5          | 0           | 45    | 99   | 4     | 20 |
| 21.09.2006     | 8,5  | 16,2 | 24,9 | 10,4         | 10,4         | 0           | 47    | 100  | 4     | 31 |
| 22.09.2006     | 12   | 17,9 | 26,5 | 9,2          | 9,2          | 0           | 38    | 98   | 5     | 26 |
| 23.09.2006     | 13,3 | 17,5 | 24,8 | 4,2          | 4,2          | 0           | 54    | 98   | 3     | 24 |
| 24.09.2006     | 13   | 18,3 | 26,4 | 8,4          | 8,4          | 0           | 50    | 98   | 3     | 15 |
| 25.09.2006     | 11,6 | 15,5 | 20,8 | 0,1          | 0,1          | 0,4         | 73    | 99   | 2     | 15 |
| 26.09.2006     | 13,9 | 15,3 | 17,7 | 0            | 0            | 3,7         | 79    | 99   | 2     | 19 |
| 27.09.2006     | 13   | 14,4 | 19,7 | 4            | 4            | 0           | 66    | 100  | 1     | 19 |
| 28.09.2006     | 7,8  | 13,7 | 20,5 | 3,9          | 3,9          | 0           | 53    | 100  | 2     | 20 |
| 29.09.2006     | 10,8 | 15,3 | 21,1 | 4,8          | 4,8          | 2,3         | 61    | 99   | 3     | 22 |
| 30.09.2006     | 11,6 | 15,5 | 21,5 | 7,6          | 7,6          | 0           | 50    | 100  | 4     | 26 |
| 01.09.2006     | 12,9 | 17,7 | 22,9 | 5,3          | 5,3          | 0           | 57    | 97   | 4     | 22 |
| <b>Maximum</b> | 16,7 | 19,4 | 28,1 | 11           | 11           | 19,5        | 94    | 100  | 7     | 39 |
| <b>Mittel</b>  | 11,8 | 16,5 | 23   | 6            | 6            | 1,5         | 56    | 98   | 3     | 23 |
| <b>Minimum</b> | 5,9  | 13,4 | 15,9 | 0            | 0            | 0           | 36    | 95   | 1     | 15 |
| <b>Summe -</b> | -    | -    | -    | <b>179,1</b> | <b>179,1</b> | <b>45 -</b> | -     | -    | -     | -  |

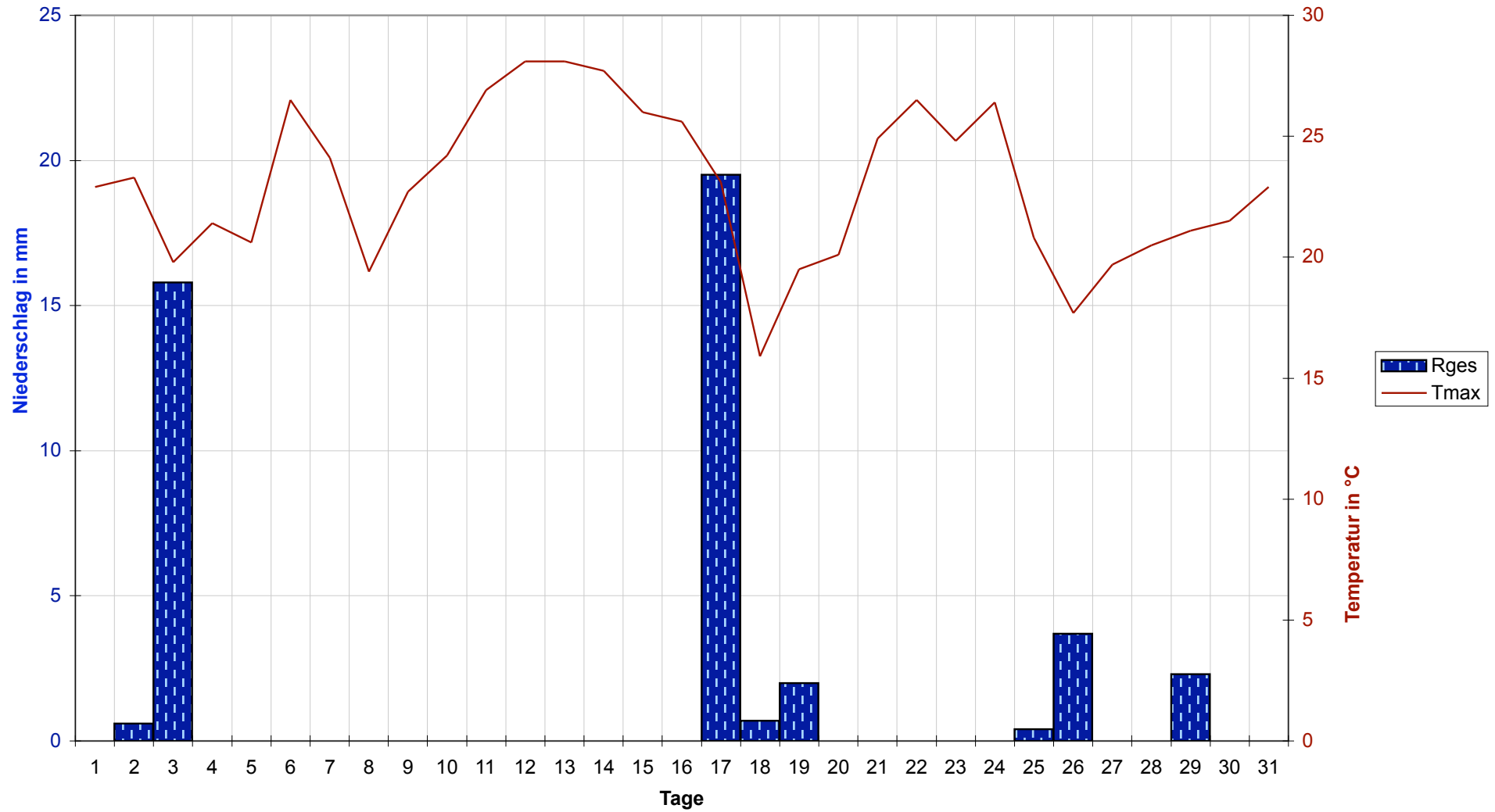
## Monatsstatistik

|  |                 |
|--|-----------------|
| <b>Niedrigste (Tmin)</b>                 | 5,9 C           |
| <b>Mittlere Temperatur (Tmit)</b>        | 16,5 C          |
| <b>Höchste Temperatur (Tmax)</b>         | 28,1 C          |
| <b>Gesamtdauer Sonnenschein (Sges)</b>   | 179,1 Stunden   |
| <b>Gesamtregenmenge (Rges)</b>           | 45 mm oder l/qm |
| <b>Minimale Luftfeuchtigkeit (RFmin)</b> | 36%             |
| <b>Maximale Luftfeuchtigkeit (RFmax)</b> | 100%            |
| <b>Mittlerer Wind (Wmit)</b>             | 3 km/h          |
| <b>Maximale Windboe (WBmax)</b>          | 39 km/h         |
| <b>Heizgradtagzahl (20/12)</b>           | 0               |
| <b>Heizgradtagzahl (20/15)</b>           | 36,8            |

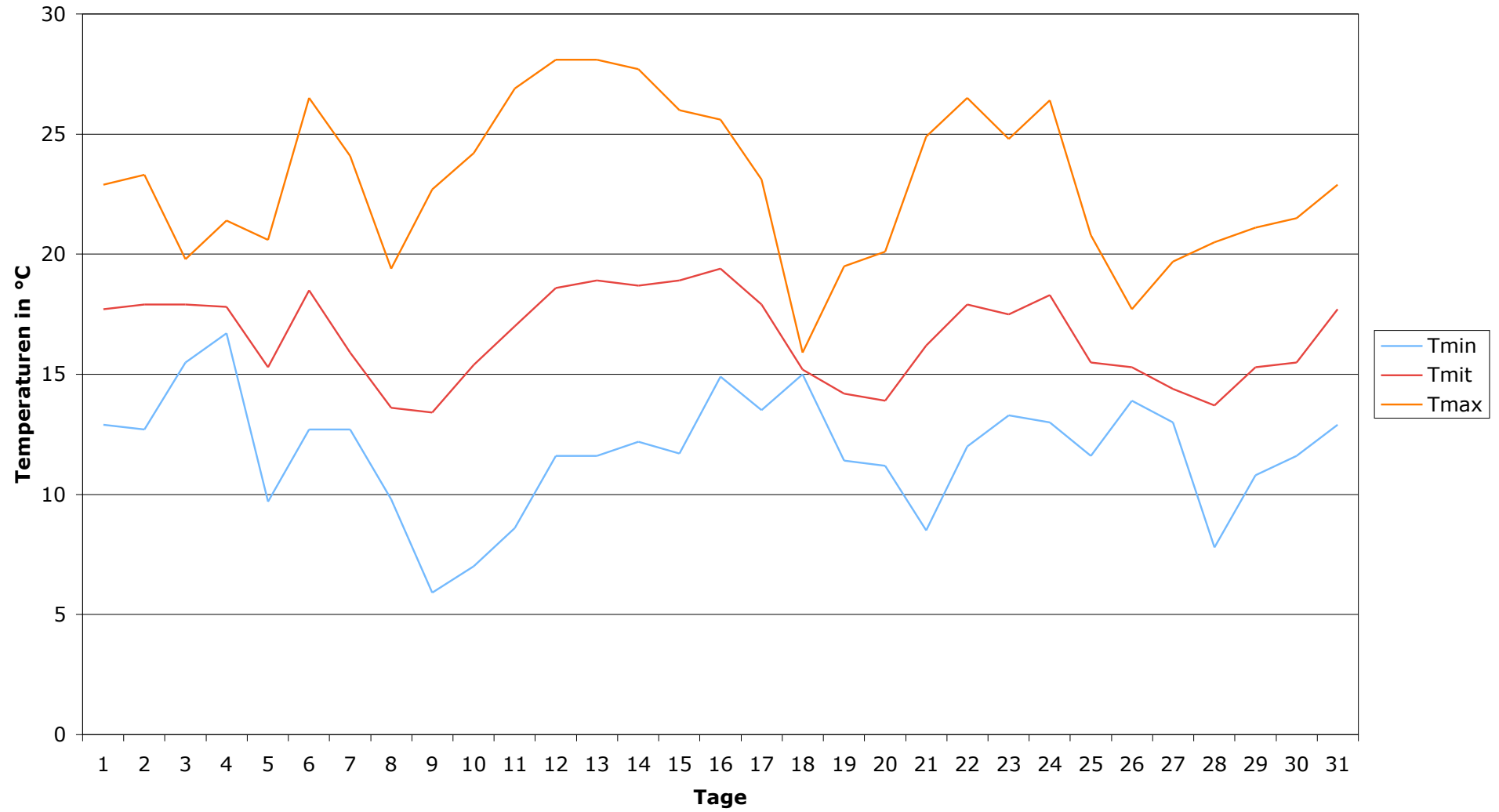
| Rges | Tmax |
|------|------|
| 0    | 22,9 |
| 0,6  | 23,3 |
| 15,8 | 19,8 |
| 0    | 21,4 |
| 0    | 20,6 |
| 0    | 26,5 |
| 0    | 24,1 |
| 0    | 19,4 |
| 0    | 22,7 |
| 0    | 24,2 |
| 0    | 26,9 |
| 0    | 28,1 |
| 0    | 28,1 |
| 0    | 27,7 |
| 0    | 26   |
| 0    | 25,6 |
| 19,5 | 23,1 |
| 0,7  | 15,9 |
| 2    | 19,5 |
| 0    | 20,1 |
| 0    | 24,9 |
| 0    | 26,5 |
| 0    | 24,8 |
| 0    | 26,4 |
| 0,4  | 20,8 |
| 3,7  | 17,7 |
| 0    | 19,7 |
| 0    | 20,5 |
| 2,3  | 21,1 |
| 0    | 21,5 |
| 0    | 22,9 |
| 0    | 0    |



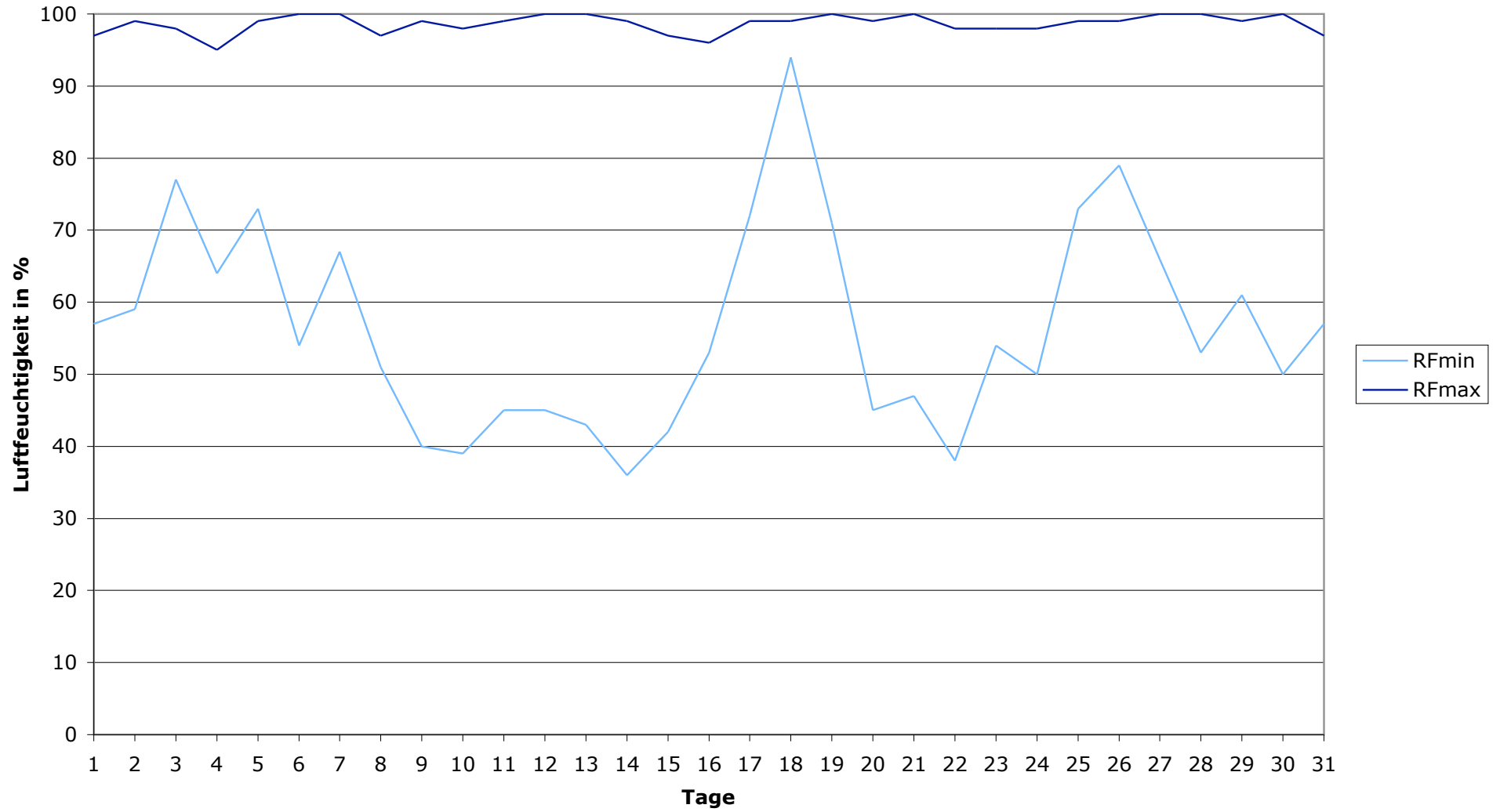
### Klimadiagramm



# Temperaturen



# Luftfeuchtigkeit



# Windgeschwindigkeiten

