

Datum	Tmin	Tmit	Tmax	Sges	Rges	RFmin	RFmax	Wmit	WBmax
01.04.2006	7,2	8,8	13,9	1,3	7,5	70	100	5	44
02.04.2006	2,9	7,6	12,4	3	5,6	57	100	6	37
03.04.2006	4,3	6,4	10	1,1	4	58	95	8	41
04.04.2006	0,8	4,1	9,4	4,5	0,2	45	100	6	39
05.04.2006	-0,9	2	7,2	6,5	0	54	99	5	33
06.04.2006	-2,2	3,2	9,8	3,6	0	45	95	3	24
07.04.2006	-1,6	5,2	12	7,2	0	41	95	4	26
08.04.2006	2	6,6	12,2	3,3	3,4	42	96	6	41
09.04.2006	2,8	5,4	10,5	4,5	0,1	44	95	6	37
10.04.2006	1,2	4	8,8	2,3	0	55	94	5	30
11.04.2006	-1,2	3,7	7,3	3	2,5	45	96	6	24
12.04.2006	1,7	4,3	9,6	1,3	3,7	76	98	6	39
13.04.2006	1,1	5,9	9,1	0,1	13,1	89	99	6	41
14.04.2006	6,2	7,3	11,6	1	3,1	78	100	4	31
15.04.2006	3,3	8,9	12,4	3	8	69	100	6	26
16.04.2006	8,9	9,5	11,4	0,1	5,6	86	100	7	37
17.04.2006	8,1	8,2	12,1	0,8	2,2	75	100	4	28
18.04.2006	1,3	7,2	13,8	4,9	0,1	52	100	5	26
19.04.2006	0,9	7,7	14,4	6	0	47	100	3	24
20.04.2006	0,8	8,5	16,2	6,5	0	40	100	3	20
21.04.2006	3,6	11,9	20,4	8,5	0,1	36	98	3	22
22.04.2006	8,8	10,3	14,6	7,4	0	50	96	6	35
23.04.2006	5	9,1	13,6	2,3	0	59	96	3	17
24.04.2006	2,6	10,7	19,9	6,7	0	36	100	3	20
25.04.2006	5,1	14,2	22,6	7,9	0	37	97	4	28
26.04.2006	11,4	13,1	16,5	0,1	1,8	60	94	4	20
27.04.2006	9,5	10,4	14	0,3	0,9	71	99	4	22
28.04.2006	3,9	8,2	12,8	4,1	0	49	99	7	41
29.04.2006	3,8	5,1	9,2	2,6	9,6	52	95	9	39
30.04.2006	0,4	3,7	7,6	2	3,7	66	100	4	26
01.04.2006	7,2	8,8	13,9	1,3	7,5	70	100	5	44
<b>Maximum</b>	11,4	14,2	22,6	8,5	13,1	89	100	9	44
<b>Mittel</b>	3,4	7,4	12,5	3,5	2,5	56	97	5	30
<b>Minimum</b>	-2,2	2	7,2	0,1	0	36	94	3	17
<b>Summe -</b>	-	-	-	<b>105,9</b>	<b>75,2 -</b>	-	-	-	-

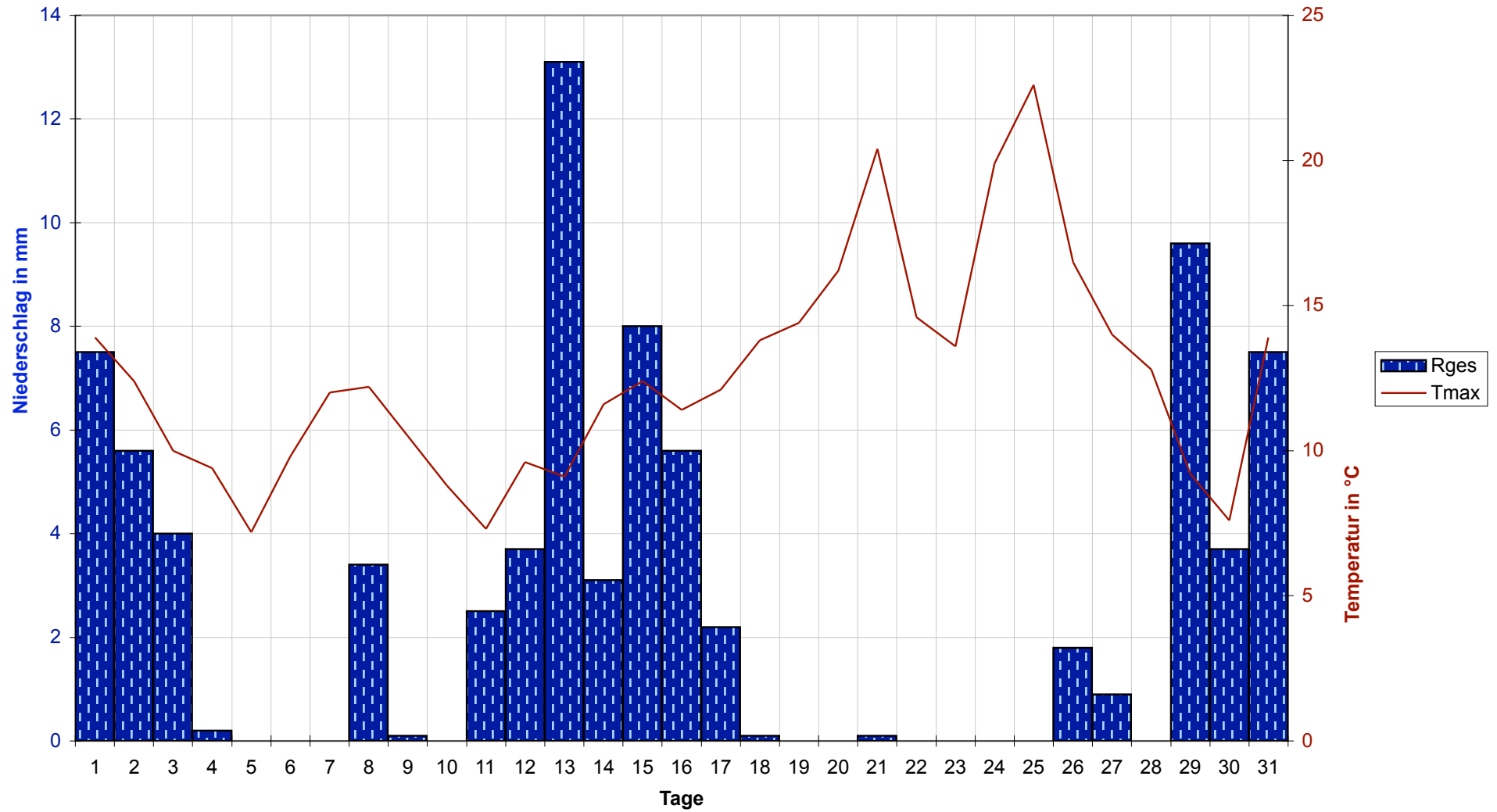
## Monatsstatistik

<b>Niedrigste (Tmin)</b>	-2,2 C
<b>Mittlere Temperatur (Tmit)</b>	7,4 C
<b>Höchste Temperatur (Tmax)</b>	22,6 C
<b>Gesamtdauer Sonnenschein (Sges)</b>	105,9 Stunden
<b>Gesamtregenmenge (Rges)</b>	75,2 mm oder l/qm
<b>Minimale Luftfeuchtigkeit (RFmin)</b>	36%
<b>Maximale Luftfeuchtigkeit (RFmax)</b>	100%
<b>Mittlerer Wind (Wmit)</b>	5 km/h
<b>Maximale Windboe (WBmax)</b>	44 km/h
<b>Heizgradtagzahl (20/12)</b>	366,1
<b>Heizgradtagzahl (20/15)</b>	

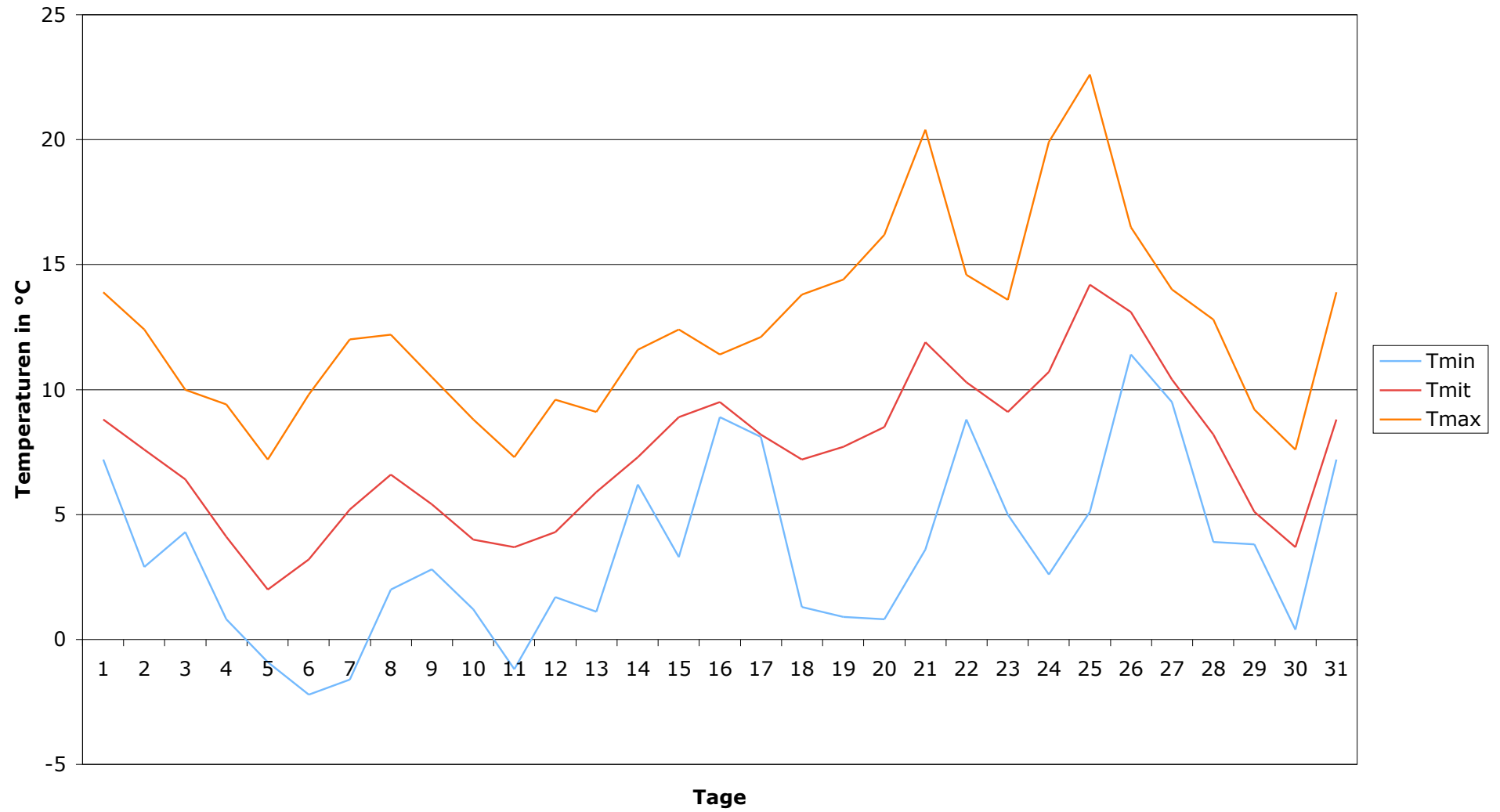
Rges	Tmax
7,5	13,9
5,6	12,4
4	10
0,2	9,4
0	7,2
0	9,8
0	12
3,4	12,2
0,1	10,5
0	8,8
2,5	7,3
3,7	9,6
13,1	9,1
3,1	11,6
8	12,4
5,6	11,4
2,2	12,1
0,1	13,8
0	14,4
0	16,2
0,1	20,4
0	14,6
0	13,6
0	19,9
0	22,6
1,8	16,5
0,9	14
0	12,8
9,6	9,2
3,7	7,6
7,5	13,9
0	0



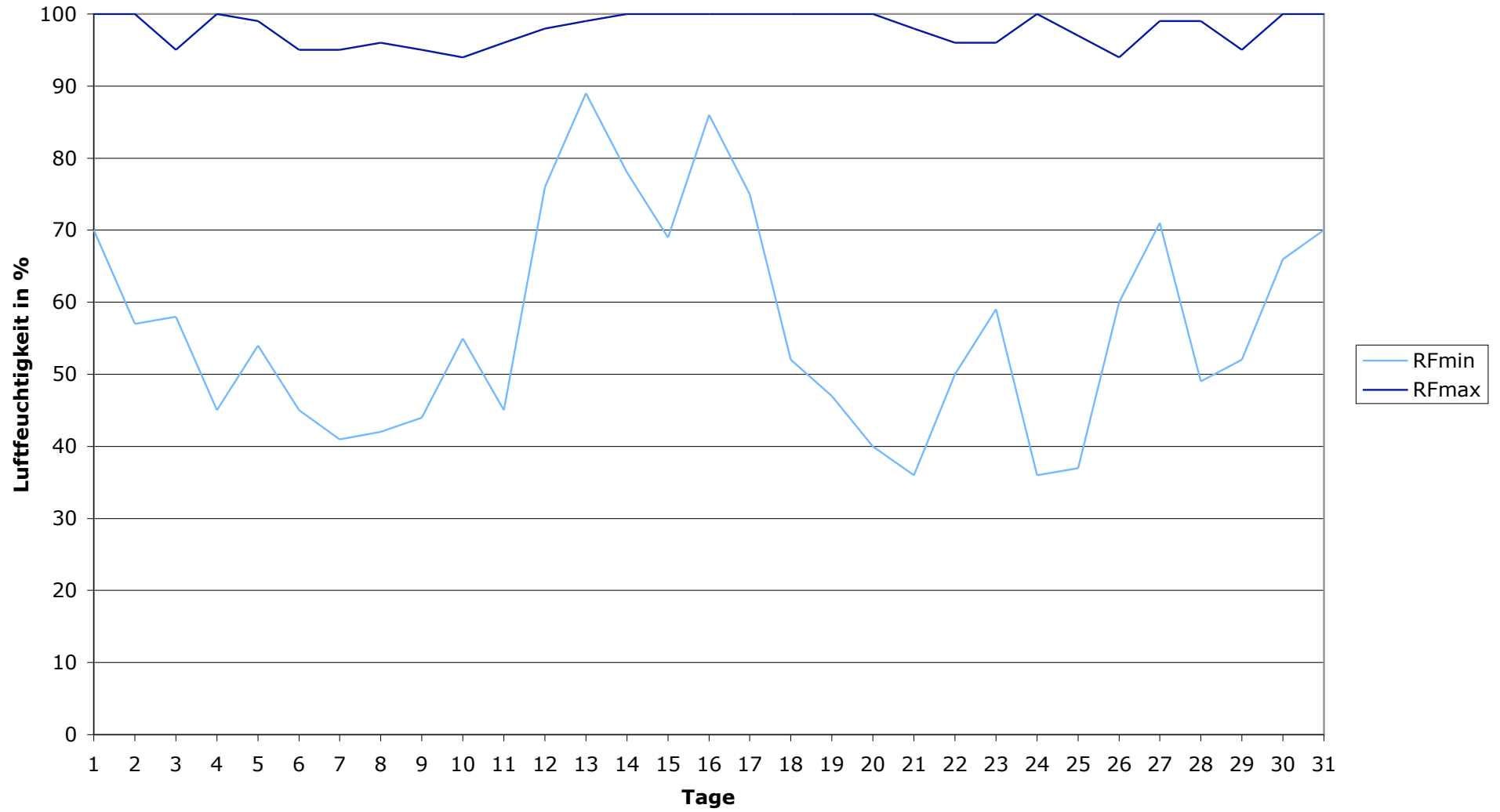
### Klimadiagramm



## Temperaturen



# Luftfeuchtigkeit



# Windgeschwindigkeiten

