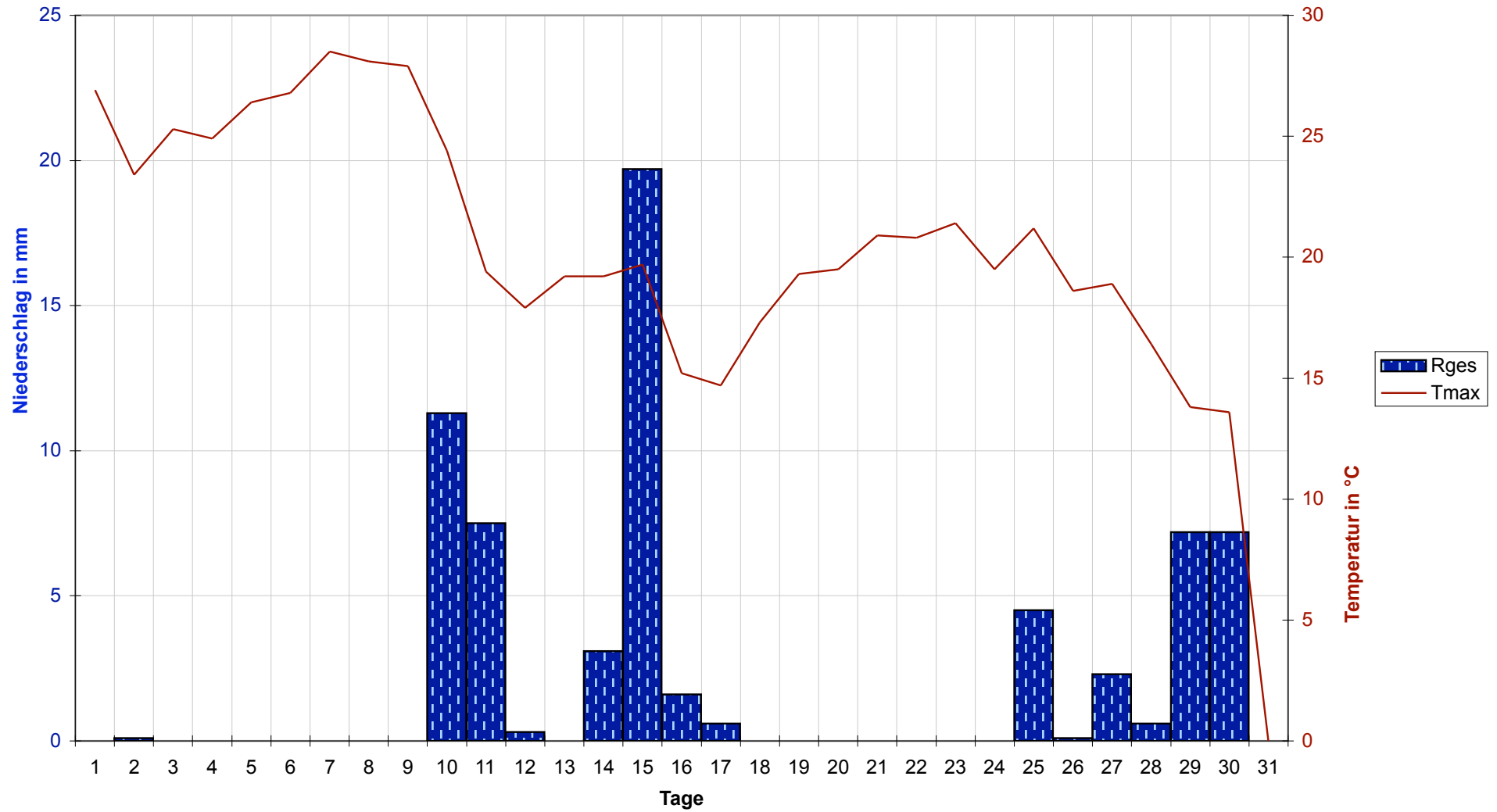


Datum	Tmin	Tmit	Tmax	Sges	Rges	RFmin	RFmax	Wmit	WBmax
01.09.2005	12,8	19,1	26,9	8,8	0	57	99	3	31
02.09.2005	14,4	17,5	23,4	2,2	0,1	66	98	2	13
03.09.2005	13,7	17,9	25,3	8,7	0	43	99	3	22
04.09.2005	10,6	17,1	24,9	8,7	0	51	99	3	22
05.09.2005	10,2	17,1	26,4	11,4	0	36	100	3	26
06.09.2005	9,4	17,7	26,8	10,4	0	47	99	2	20
07.09.2005	12	19	28,5	9,6	0	33	100	2	19
08.09.2005	12	19,3	28,1	11,2	0	46	97	2	17
09.09.2005	13,8	19,6	27,9	5,5	0	48	98	2	15
10.09.2005	15,8	18,9	24,4	1	11,3	69	99	2	19
11.09.2005	16,3	17,2	19,4	0	7,5	89	99	2	15
12.09.2005	15,1	15,8	17,9	0,1	0,3	84	98	3	19
13.09.2005	9,2	13,3	19,2	6,7	0	57	100	2	19
14.09.2005	7,5	13,5	19,2	0,4	3,1	72	99	3	24
15.09.2005	15,3	16,4	19,7	0,4	19,7	79	98	4	26
16.09.2005	10,5	12,7	15,2	3,2	1,6	70	97	7	39
17.09.2005	4,3	8,8	14,7	6,6	0,6	64	99	3	33
18.09.2005	3,8	9,1	17,3	7,8	0	41	100	3	22
19.09.2005	2,6	9,7	19,3	10,5	0	33	99	2	20
20.09.2005	4,1	10,4	19,5	8,5	0	46	100	2	15
21.09.2005	5,4	11,8	20,9	9,1	0	40	100	3	22
22.09.2005	5,4	11,8	20,8	8,5	0	44	100	2	22
23.09.2005	5,5	12,6	21,4	9,1	0	54	100	3	24
24.09.2005	6,8	12,9	19,5	3,7	0	68	100	2	17
25.09.2005	11	15,2	21,2	2,4	4,5	60	100	2	17
26.09.2005	12,5	14,2	18,6	3,7	0,1	64	99	3	26
27.09.2005	12,2	14,6	18,9	0,8	2,3	62	96	4	24
28.09.2005	11	12,5	16,4	3,3	0,6	58	97	4	30
29.09.2005	8,3	10	13,8	1,2	7,2	77	96	6	41
30.09.2005	8,5	10,8	13,6	1,1	7,2	68	94	5	22
<hr/>									
<b>Maximum</b>	16,3	19,6	28,5	11,4	19,7	89	100	7	41
<b>Mittel</b>	10	14,5	21	5,5	2,2	57	98	2	22
<b>Minimum</b>	2,6	8,8	13,6	0	0	33	94	2	13
<b>Summe -</b>	-	-	-	<b>164,6</b>	<b>66,1 -</b>	-	-	-	-

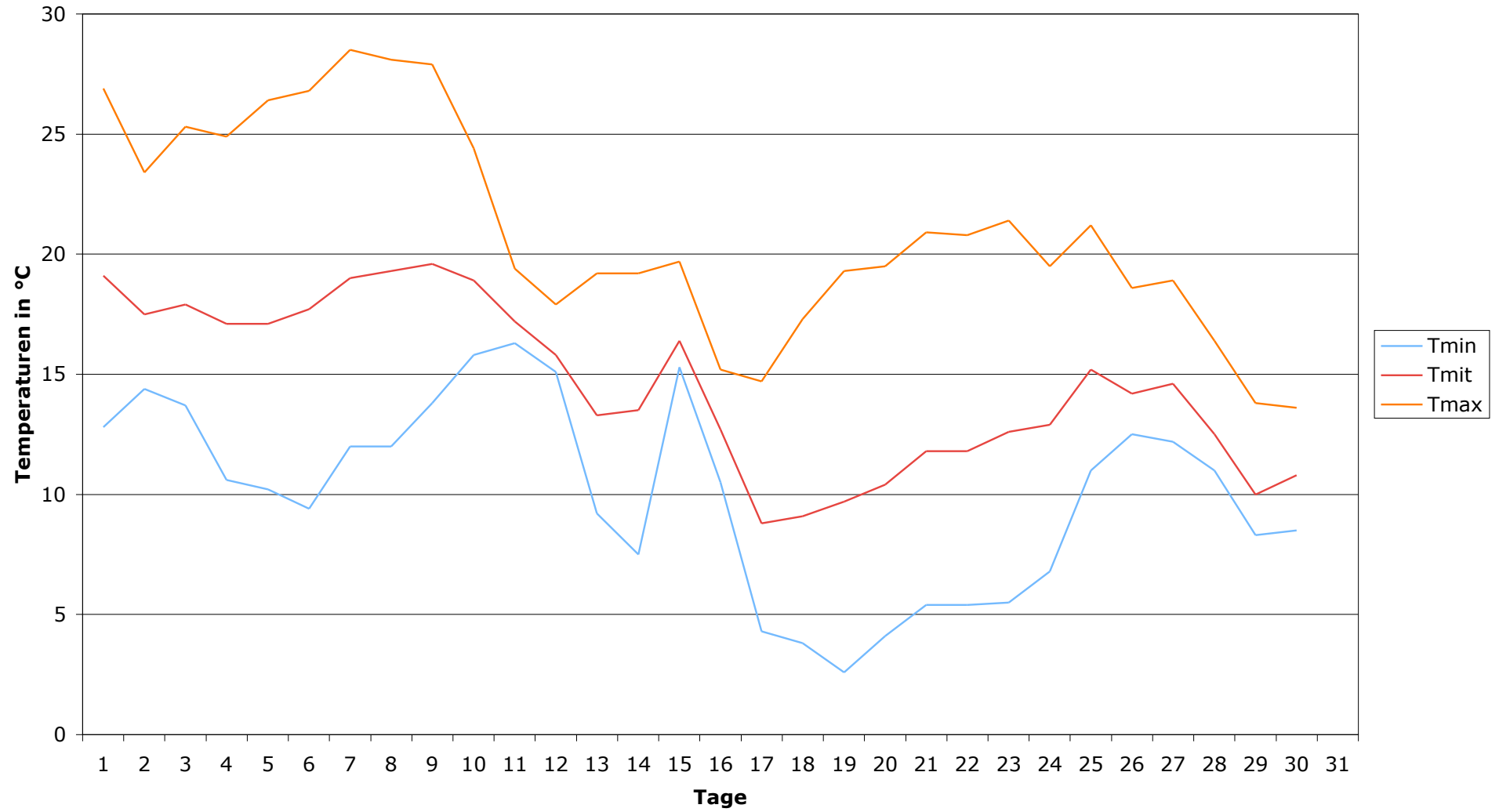
## Monatsstatistik

<b>Niedrigste (Tmin)</b>	2,6 °C
<b>Mittlere Temperatur (Tmit)</b>	14,5 °C
<b>Höchste Temperatur (Tmax)</b>	28,5 °C
<b>Gesamtdauer Sonnenschein (Sges)</b>	164,6 Stunden
<b>Gesamtregenmenge (Rges)</b>	66,1 mm oder l/qm
<b>Minimale Luftfeuchtigkeit (RFmin)</b>	33%
<b>Maximale Luftfeuchtigkeit (RFmax)</b>	100%
<b>Mittlerer Wind (Wmit)</b>	2 km/h
<b>Maximale Windboe (WBmax)</b>	41 km/h
<b>Heizgradtagzahl (20/12)</b>	77,6
<b>Heizgradtagzahl (20/15)</b>	

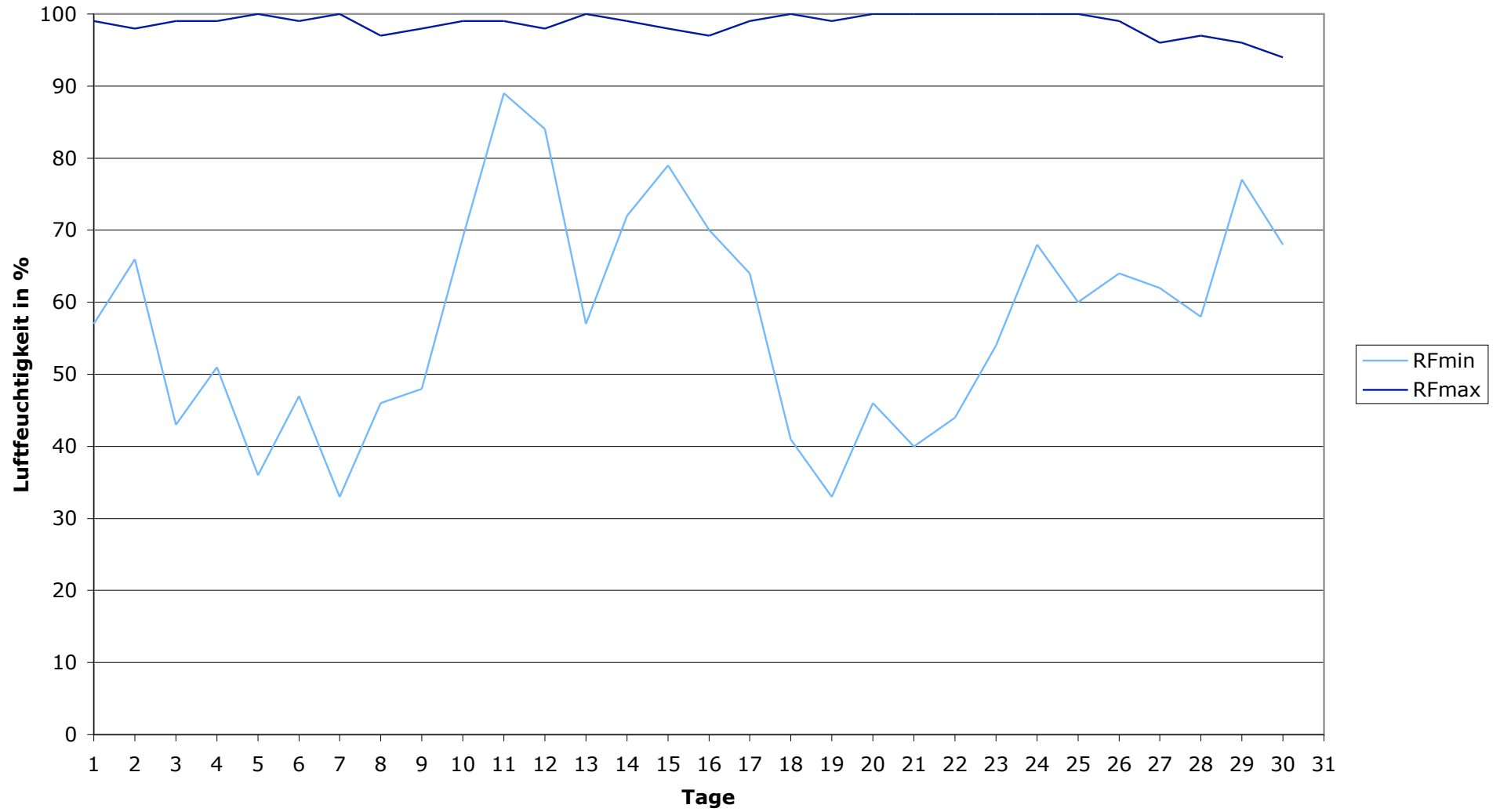
### Klimadiagramm



# Temperaturen



# Luftfeuchtigkeit



# Windgeschwindigkeiten

