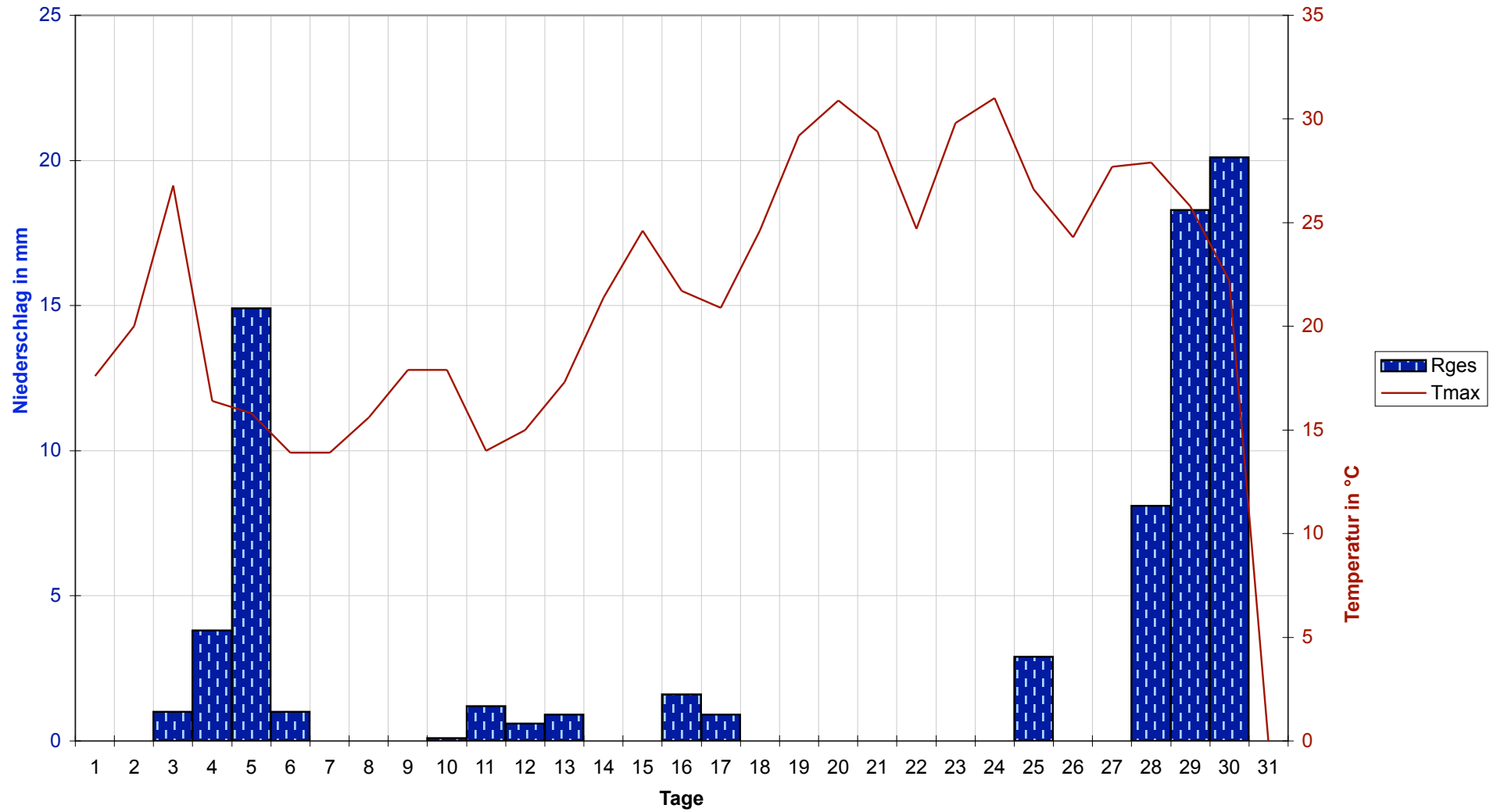


Datum	Tmin	Tmit	Tmax	Sges	Rges	RFmin	RFmax	Wmit	WBmax
01.06.2005	6,1	11,7	17,6	9,3	0	41	99	4	28
02.06.2005	7,7	14	20	0,7	0	65	96	4	20
03.06.2005	9,3	17,8	26,8	7,9	1	38	100	6	39
04.06.2005	12,4	13,7	16,4	2,1	3,8	65	96	6	35
05.06.2005	9,6	11,6	15,8	0,6	14,9	73	98	4	41
06.06.2005	10,2	11,1	13,9	1,3	1	78	98	6	24
07.06.2005	6,3	9,4	13,9	3,8	0	52	94	8	35
08.06.2005	4,5	9,8	15,6	7,9	0	46	97	4	30
09.06.2005	4,4	11,5	17,9	6,4	0	47	98	3	22
10.06.2005	4,3	11,9	17,9	2	0,1	54	99	4	41
11.06.2005	7,5	9,4	14	0,6	1,2	54	99	5	26
12.06.2005	3,3	9,7	15	2,7	0,6	47	99	4	22
13.06.2005	9	12,1	17,3	8,7	0,9	42	93	6	31
14.06.2005	3,7	13,5	21,4	7,6	0	45	98	3	20
15.06.2005	7,1	16,9	24,6	8,4	0	37	98	4	24
16.06.2005	14,4	18,2	21,7	2,4	1,6	57	85	4	24
17.06.2005	15,4	17,6	20,9	0,3	0,9	77	98	4	24
18.06.2005	15,7	19,2	24,6	12,9	0	38	93	5	24
19.06.2005	8,7	19,5	29,2	13,6	0	35	95	3	22
20.06.2005	12,1	22,1	30,9	13,4	0	32	96	3	22
21.06.2005	15,1	22,3	29,4	5,8	0	44	95	4	26
22.06.2005	12,4	19	24,7	13,4	0	42	93	4	30
23.06.2005	11,3	21,1	29,8	12,8	0	34	94	3	26
24.06.2005	16,8	23,5	31	9	0	36	85	3	20
25.06.2005	17,1	20,6	26,6	3,6	2,9	60	93	4	28
26.06.2005	15,5	19,4	24,3	5	0	52	90	4	17
27.06.2005	11,8	20,1	27,7	11,4	0	43	93	3	22
28.06.2005	11,9	20,4	27,9	12,8	8,1	37	94	1	20
29.06.2005	14,6	19,5	25,8	3,7	18,3	62	96	3	15
30.06.2005	15,6	17,1	22,2	1	20,1	64	98	3	28
<hr/>									
<b>Maximum</b>	17,1	23,5	31	13,6	20,1	78	100	8	41
<b>Mittel</b>	10,5	16,1	22,2	6,4	2,5	49	95	4	26
<b>Minimum</b>	3,3	9,4	13,9	0,3	0	32	85	1	15
<b>Summe -</b>	-	-	-	<b>191,1</b>	<b>75,4 -</b>	-	-	-	-

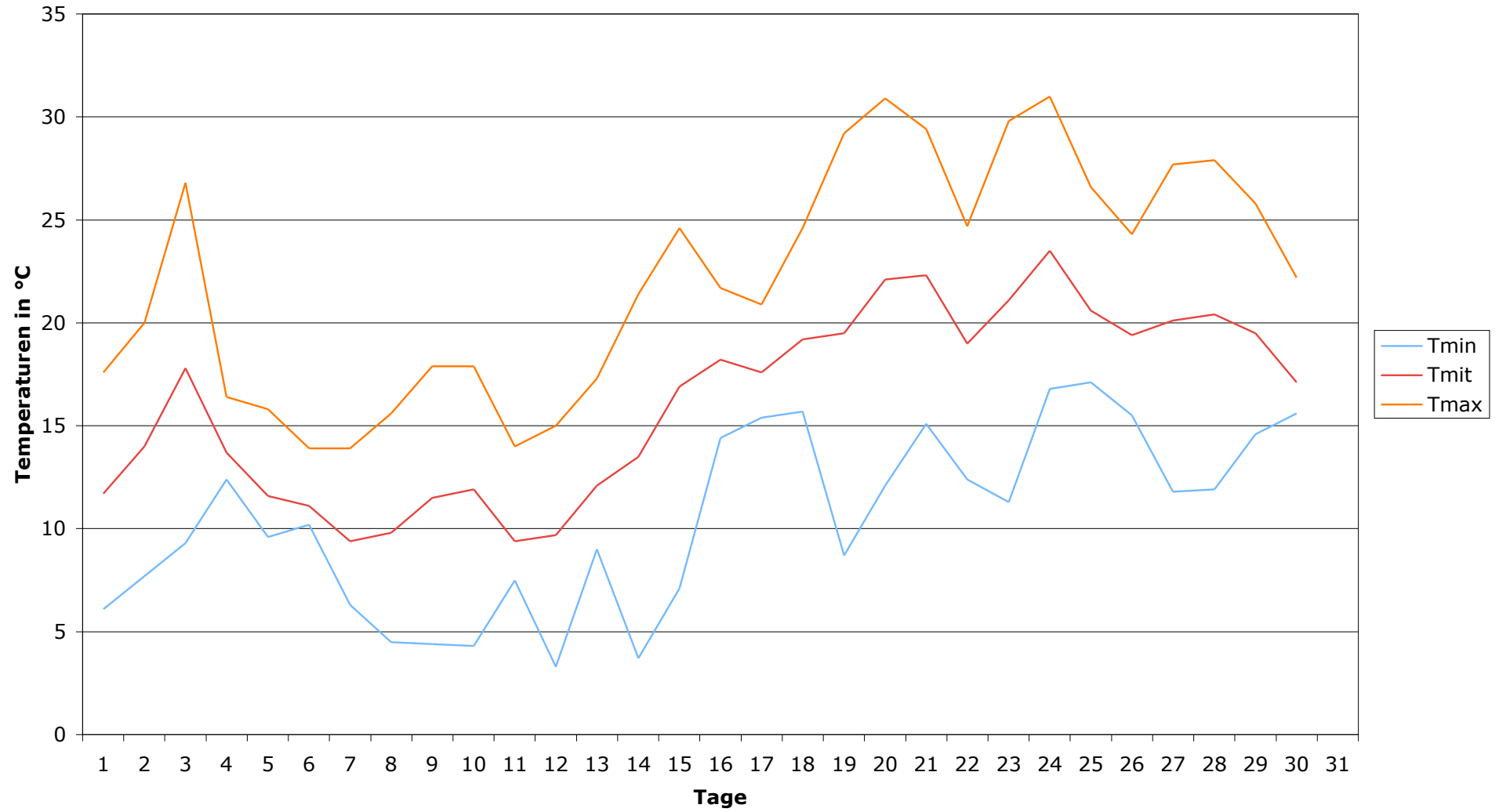
## Monatsstatistik

<b>Niedrigste (Tmin)</b>	3,3 °C
<b>Mittlere Temperatur (Tmit)</b>	16,1 °C
<b>Höchste Temperatur (Tmax)</b>	31,0 °C
<b>Gesamtdauer Sonnenschein (Sges)</b>	191,1 Stunden
<b>Gesamtregenmenge (Rges)</b>	75,4 mm oder l/qm
<b>Minimale Luftfeuchtigkeit (RFmin)</b>	32%
<b>Maximale Luftfeuchtigkeit (RFmax)</b>	100%
<b>Mittlerer Wind (Wmit)</b>	4 km/h
<b>Maximale Windboe (WBmax)</b>	41 km/h
<b>Heizgradtagzahl (20/12)</b>	84.0
<b>Heizgradtagzahl (20/15)</b>	

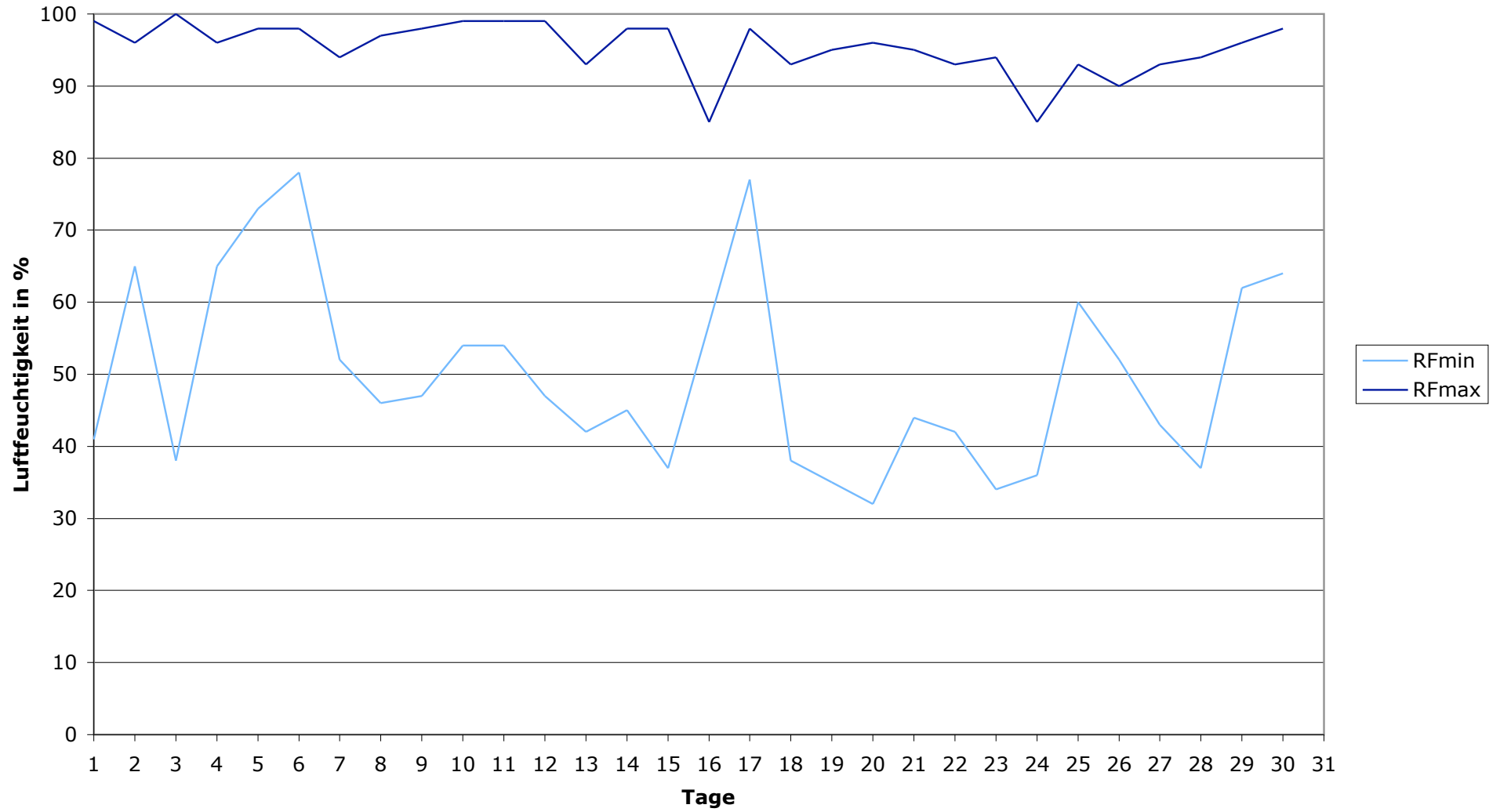
### Klimadiagramm



## Temperaturen



# Luftfeuchtigkeit



# Windgeschwindigkeiten

