

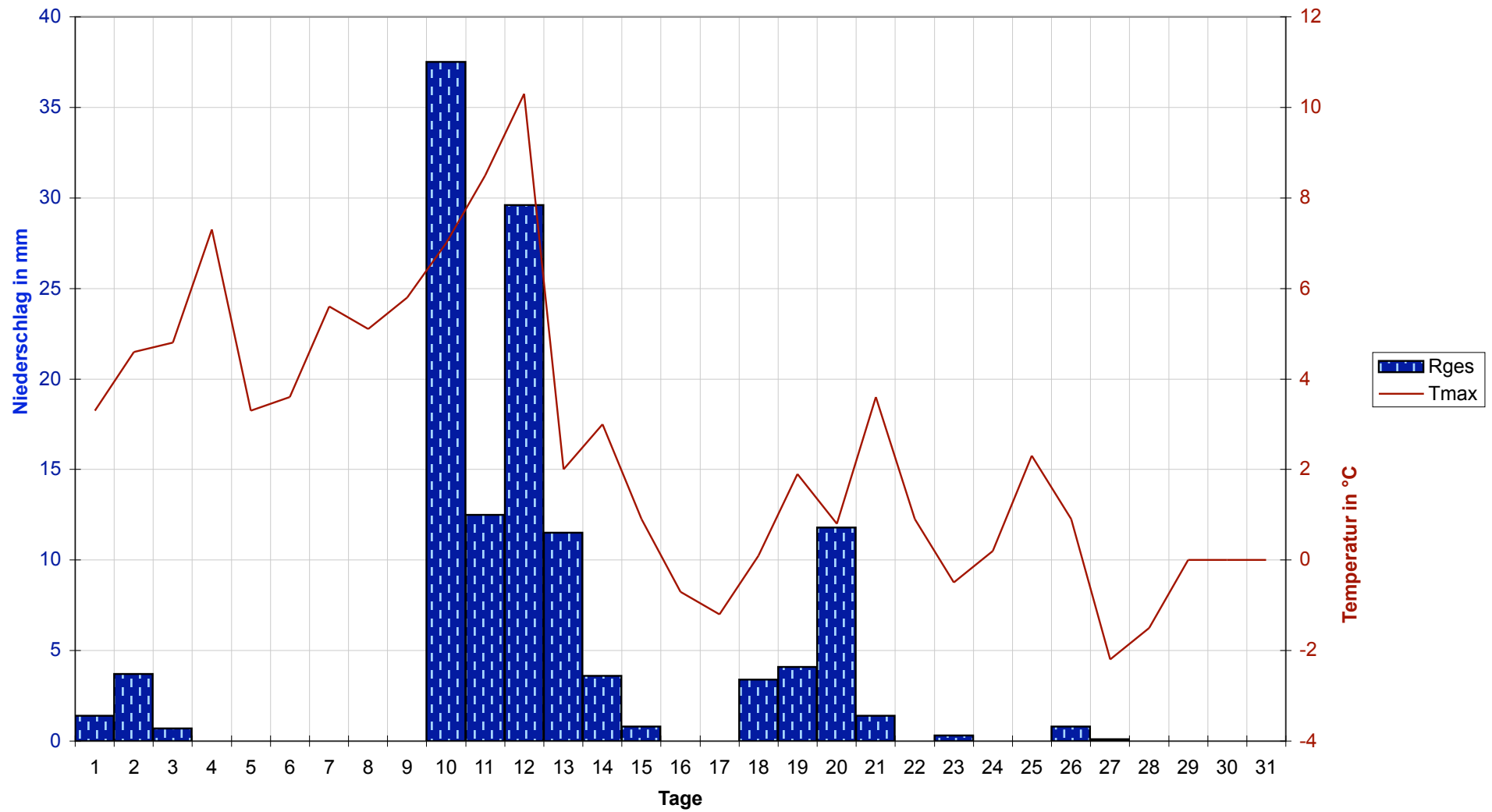
Datum	Tmin	Tmit	Tmax	Sges	Rges	RFmin	RFmax	Wmit	WBmax
01.02.2005	0,7	2	3,3	0,1	1,4	77	100	10	37
02.02.2005	1,4	3,2	4,6	0	3,7	92	99	10	30
03.02.2005	2,8	3,3	4,8	0,2	0,7	88	100	5	26
04.02.2005	-0,7	1,5	7,3	3,4	0	65	100	2	13
05.02.2005	-2,7	-0,2	3,3	7,7	0	53	100	7	31
06.02.2005	-2	-0,8	3,6	6,1	0	62	85	5	17
07.02.2005	-5,7	-1,1	5,6	7,1	0	46	95	4	22
08.02.2005	-1,4	0	5,1	4,4	0	60	95	5	17
09.02.2005	-3,9	1,4	5,8	0	0	75	97	3	17
10.02.2005	2,5	5	7	0	37,5	85	98	7	30
11.02.2005	5,6	6,6	8,5	0	12,5	97	100	3	24
12.02.2005	5,4	7,4	10,3	0	29,6	81	100	13	63
13.02.2005	0,3	1,1	2	0	11,5	89	100	12	50
14.02.2005	-0,2	0,9	3	0,4	3,6	85	99	8	33
15.02.2005	-1,8	-1,1	0,9	0,1	0,8	85	95	6	24
16.02.2005	-3,5	-2,3	-0,7	0,2	0	80	92	5	24
17.02.2005	-3	-2,5	-1,2	0	0	74	89	4	20
18.02.2005	-4,5	-2,8	0,1	1,4	3,4	64	94	5	22
19.02.2005	-2,8	-0,4	1,9	0	4,1	93	100	3	17
20.02.2005	-0,3	0,1	0,8	0	11,8	95	100	3	17
21.02.2005	-1,7	-0,3	3,6	0,7	1,4	77	100	2	15
22.02.2005	-3,9	-2,4	0,9	0,7	0	67	87	5	30
23.02.2005	-4,5	-2,6	-0,5	0,1	0,3	75	95	4	17
24.02.2005	-3,8	-3,3	0,2	3,6	0	62	96	4	22
25.02.2005	-12,6	-5,1	2,3	6,2	0	68	95	4	19
26.02.2005	-2,2	-1	0,9	0	0,8	86	97	3	20
27.02.2005	-7,7	-6,2	-2,2	2,7	0,1	55	94	5	30
28.02.2005	-17,3	-9,6	-1,5	8,1	0	47	91	2	17

Maximum	5,6	7,4	10,3	8,1	37,5	97	100	13	63
Mittel	-2,4	-0,3	2,8	1,9	4,4	74	96	5	25
Minimum	-17,3	-9,6	-2,2	0	0	46	85	2	13
Summe -	-	-	-	53,2	123,2 -	-	-	-	-

Monatsstatistik

Niedrigste (Tmin)	-17,3 °C
Mittlere Temperatur (Tmit)	-0,3 °C
Höchste Temperatur (Tmax)	10,3 °C
Gesamtdauer Sonnenschein (Sges)	53,2 Stunden
Gesamtregenmenge (Rges)	123,2 mm oder l/qm
Minimale Luftfeuchtigkeit (RFmin)	46%
Maximale Luftfeuchtigkeit (RFmax)	100%
Mittlerer Wind (Wmit)	5 km/h
Maximale Windboe (WBmax)	63 km/h
Heizgradtagzahl (20/12)	
Heizgradtagzahl (20/15)	

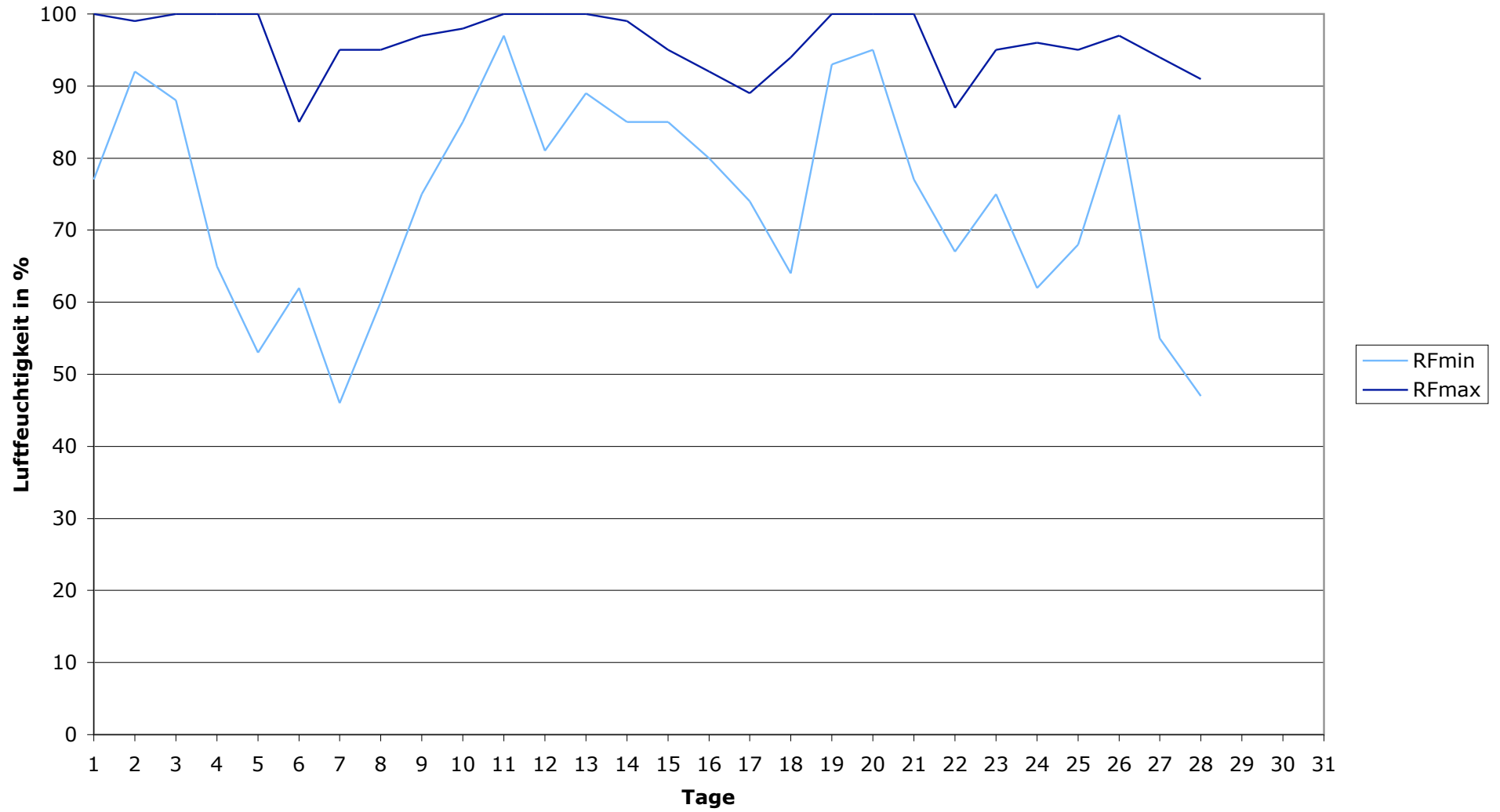
Klimadiagramm



Temperaturen



Luftfeuchtigkeit



Windgeschwindigkeiten

