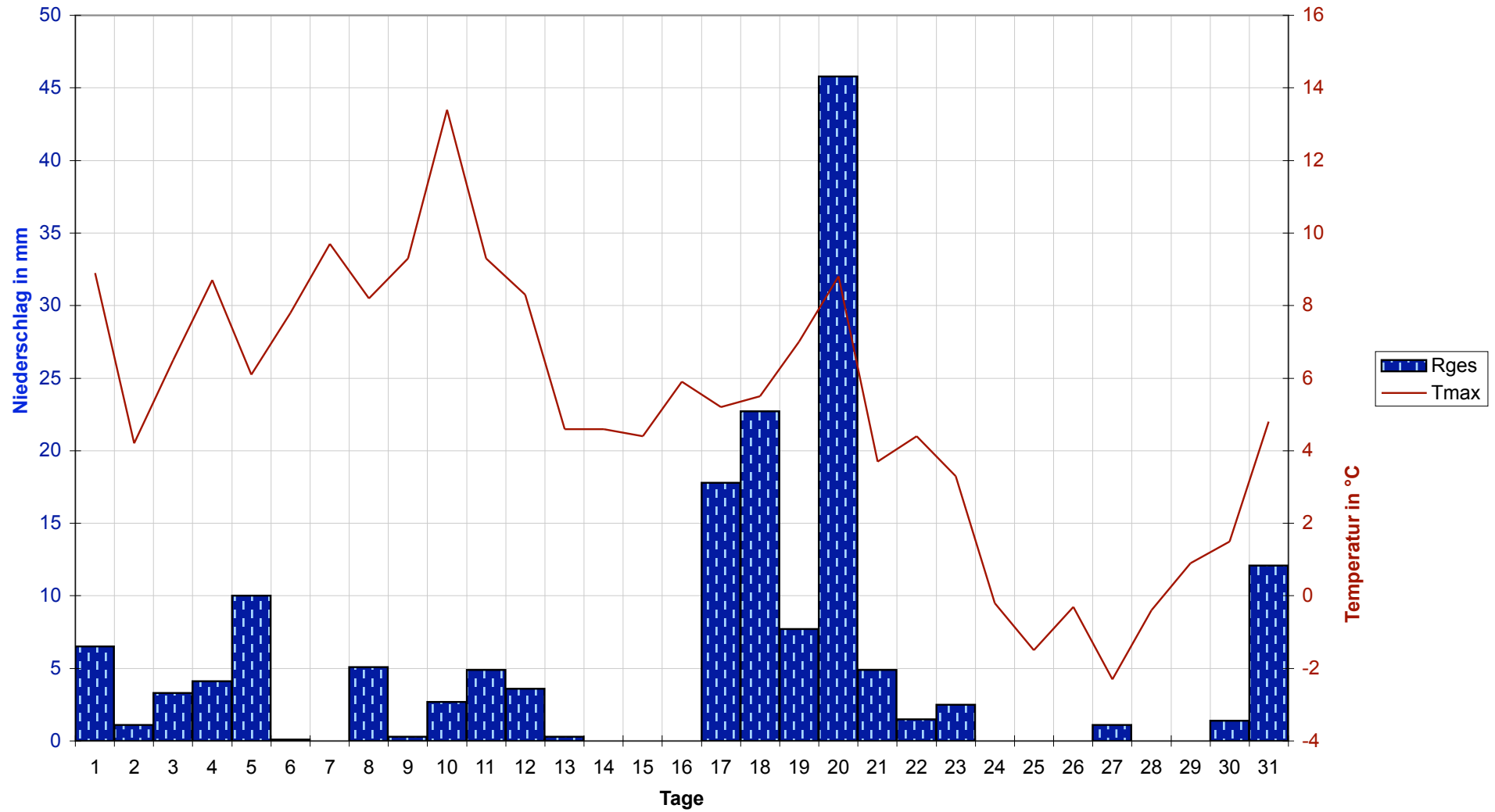


Datum	Tmin	Tmit	Tmax	Sges	Rges	RFmin	RFmax	Wmit	WBmax
01,01.2005	3,9	6,8	8,9	0	6,5	77	95	5	31
02,01.2005	2,1	4,1	4,2	0,1	1,1	78	96	11	54
03,01.2005	2,5	4,1	6,5	0	3,3	84	98	9	30
04,01.2005	4,8	5,8	8,7	4,9	4,1	57	98	7	37
05,01.2005	3	4,3	6,1	0	10	93	100	5	20
06,01.2005	4	5,4	7,8	1,9	0,1	74	97	7	43
07,01.2005	4	7,5	9,7	0	0	82	95	8	30
08,01.2005	5,8	6,7	8,2	0,6	5,1	71	91	10	52
09,01.2005	3,5	5,6	9,3	3,5	0,3	66	90	6	26
10,01.2005	4,1	9	13,4	1,6	2,7	66	98	6	26
11,01.2005	5,5	7,4	9,3	1,2	4,9	82	98	7	26
12,01.2005	5,5	6,7	8,3	0,1	3,6	86	97	5	30
13,01.2005	3,5	4	4,6	0,1	0,3	75	93	9	37
14,01.2005	1,2	2,3	4,6	0,3	0	82	100	3	20
15,01.2005	-3,6	-0,2	4,4	6,1	0	62	100	4	30
16,01.2005	-4,3	-0,5	5,9	6,2	0	59	97	3	19
17,01.2005	-2,1	2,1	5,2	1,2	17,8	85	98	7	33
18,01.2005	0,9	3,2	5,5	0	22,7	93	99	8	33
19,01.2005	0	1,9	7	0,2	7,7	92	100	6 -	
20,01.2005	1,7	6,2	8,8	0	45,8	91	99	15	54
21,01.2005	1,1	3	3,7	0,3	4,9	76	98	17	59
22,01.2005	0,5	2	4,4	1,3	1,5	86	100	9	39
23,01.2005	-0,4	1	3,3	2	2,5	78	100	7	37
24,01.2005	-2,3	-1,5	-0,2	0,6	0	78	91	8	33
25,01.2005	-3,7	-2,5	-1,5	0,1	0	77	90	6	24
26,01.2005	-3,7	-2,6	-0,3	1	0	67	85	5	33
27,01.2005	-5,1	-3,6	-2,3	0	1,1	78	98	2	13
28,01.2005	-4,3	-2,5	-0,4	0	0	85	98	2	9
29,01.2005	-10,5	-4,7	0,9	6,8	0	55	96	2	13
30,01.2005	-3,4	-1,9	1,5	0	1,4	77	100	4	9
31,01.2005	-0,9	2,6	4,8	0	12,1	97	100	7 -	
Maximum	5,8	9	13,4	6,8	45,8	97	100	17	59
Mittel	0,4	2,6	5,2	1,3	5,1	77	96	6	31
Minimum	-10,5	-4,7	-2,3	0	0	55	85	2	9
Summe -	-	-	-	40,1	159,5 -	-	-	-	-

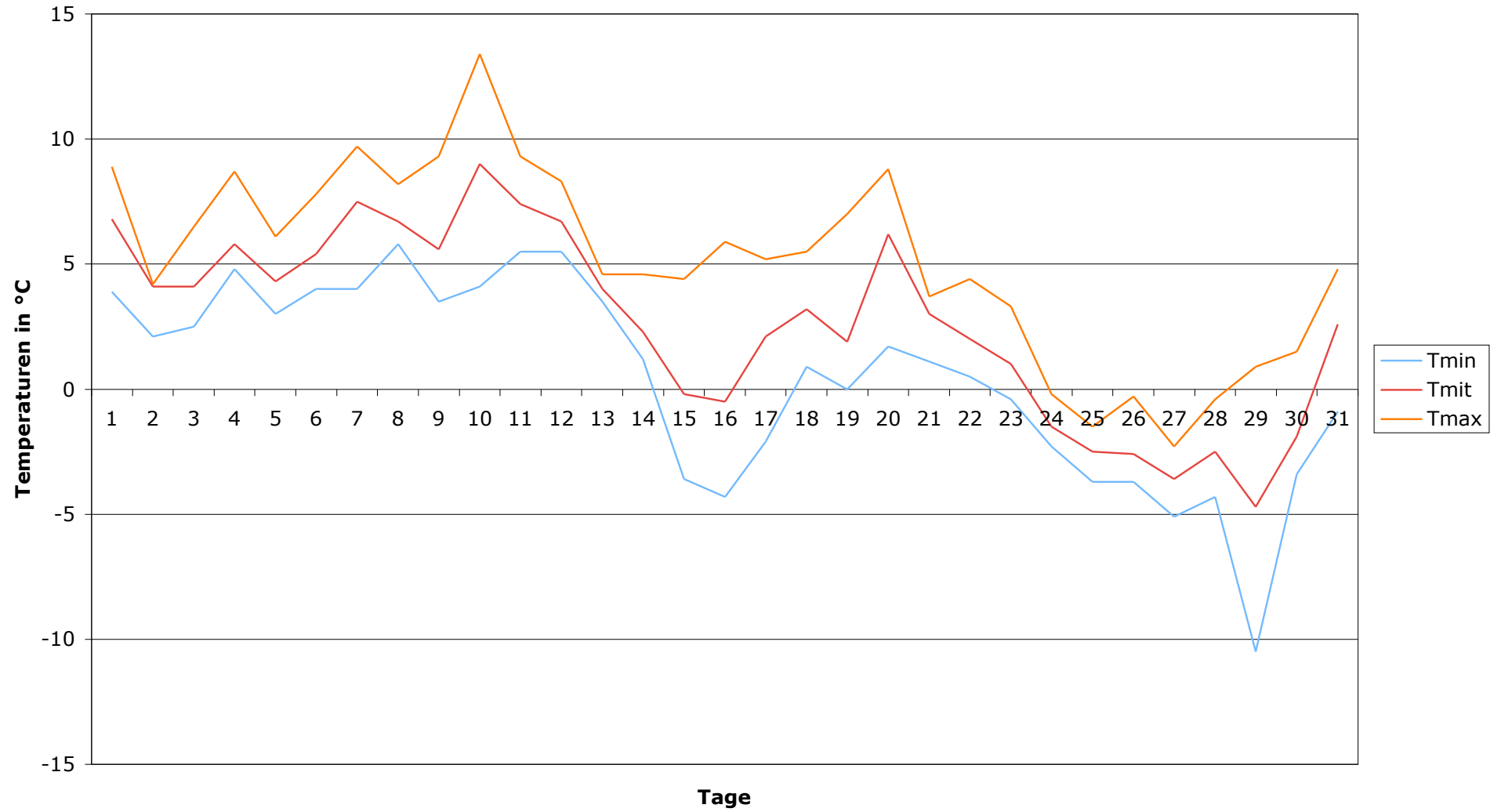
Monatsstatistik

Niedrigste (Tmin)	-10,5 °C
Mittlere Temperatur (Tmit)	2,6 °C
Höchste Temperatur (Tmax)	13,4 °C
Gesamtdauer Sonnenschein (Sges)	40,1 Stunden
Gesamtregenmenge (Rges)	159,5 mm oder l/qm
Minimale Luftfeuchtigkeit (RFmin)	55%
Maximale Luftfeuchtigkeit (RFmax)	100%
Mittlerer Wind (Wmit)	6 km/h
Maximale Windboe (WBmax)	59 km/h
Heizgradtagzahl (20/12)	
Heizgradtagzahl (20/15)	

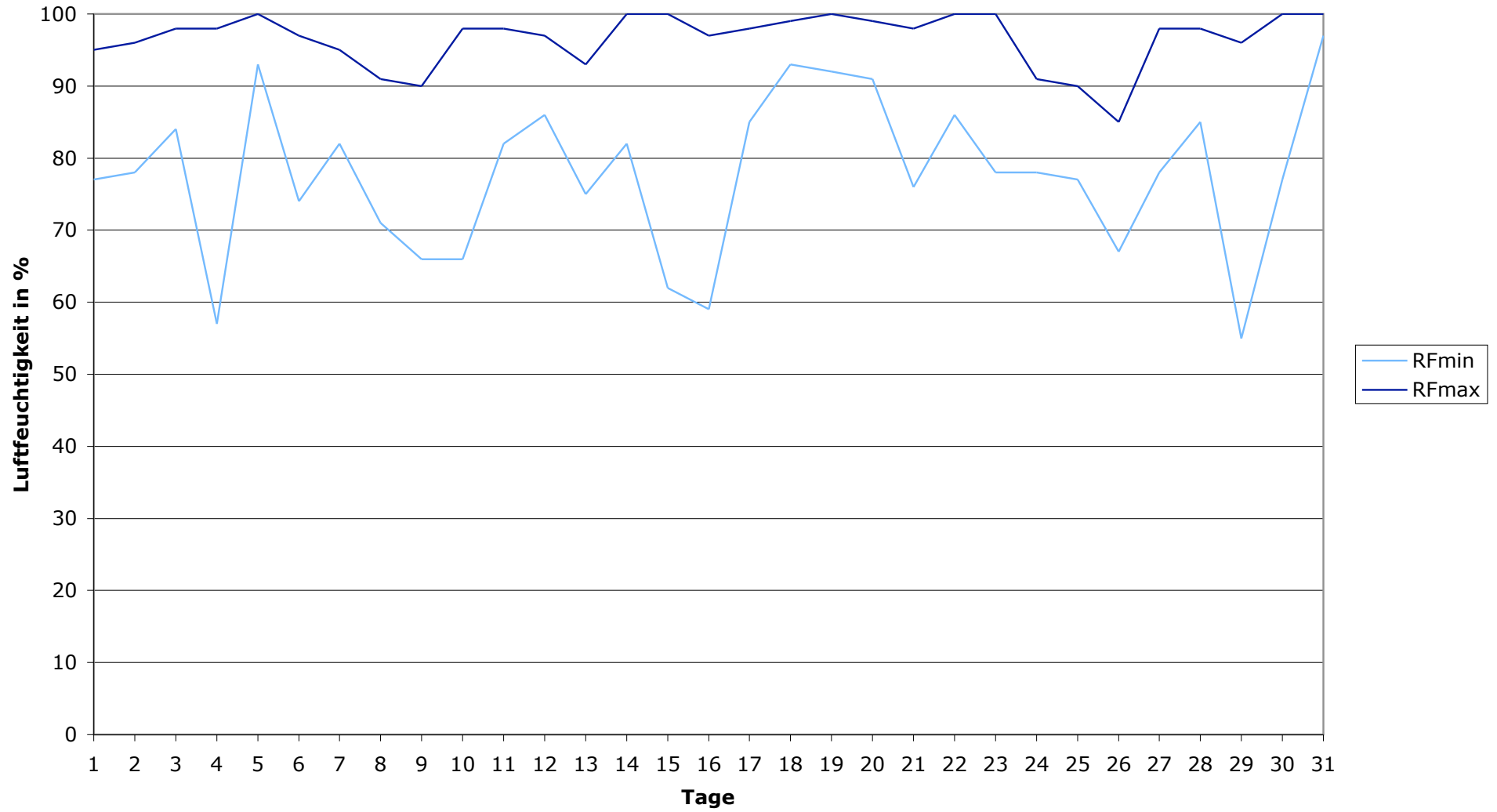
Klimadiagramm



Temperaturen



Luftfeuchtigkeit



Windgeschwindigkeiten

