

# EntdeckerRoute Landerlebnis

- rund um Olpe -



## 1 Bigge-Landmarkt in Olpe

mittwochs ab 9:00 Uhr  
auf dem Marktplatz  
[www.bauernmarkt-olpe.de](http://www.bauernmarkt-olpe.de)  
Frische Produkte direkt von  
Bauernhöfen aus der Region

## 2 Hof Siele

Christoph Gerlach  
Hof Siele 1, 57462 Olpe  
02761 / 63273  
[www.hof-siele.de](http://www.hof-siele.de)  
Eier, Marmelade, Suppenhühner,  
Hähnchen, saisonal Kartoffeln u.  
Weihnachtsbäume

## 3 Hitzentalm

Stefan u. Silvia Maiworm  
Hitzendumicke 4, 57462 Olpe  
02761 / 62501  
Bauernhofcafé  
(nur am Wochenende)

## 4 Burenshof Hitzendumicke

Beate Rath-Bender  
Hitzendumicke 5, 57462 Olpe  
02761 / 61971  
[www.burenshof.de](http://www.burenshof.de)  
Urlaub auf dem Bauernhof,  
Wander-Reitstation

## 5 SalzGrotte

Jause Lütticke, Haus Nr. 7  
57489 Drolshagen-Bühren  
02761 / 5509  
Termine nach Voranmeldung  
Gesundes Mikroklima zur  
Behandlung von Allergien,  
Atemwegs- u. Hautproblemen



## 6 Ferienhof Pulte

Klaus u. Sandra Pulte  
Zum Sonnenberg 35  
57439 Attendorf-Helden  
02722 / 8354  
[www.ferienhof-pulte.de](http://www.ferienhof-pulte.de)  
Reiterhof und Urlaub auf dem  
Bauernhof

## 7 Stefan Belke

Repetalstraße 241  
57439 Attendorf-Niederhelden  
02721 / 12325  
Blumen zum Selberpflücken,  
Eier, Kürbisse, Kartoffeln, Honig,  
Brennholz, Bundesgolddorf

## 8 Erdbeerhof Korte

Markus u. Eva Korte  
Eschenweg 5  
57439 Attendorf-Niederhelden  
02721 / 2668  
[www.ferienwohnungen-korte.de](http://www.ferienwohnungen-korte.de)  
Hofladen, Eier, Marmelade,  
saisonal Erdbeeren, Himbeeren  
und Weihnachtsbäume  
Bundesgolddorf

## 9 Ferienhof Familie Richard

Haus Petmecke 2  
Grevenbrück  
57368 Lennestadt  
02721 / 12295  
[www.bauer-richard.de](http://www.bauer-richard.de)  
Urlaub auf dem Bauernhof,  
Eier, Brennholz,  
Weihnachtsbäume

## Aktuelle Anbieter auf dem Bigge-Landmarkt in Olpe

Hof Siele, [www.hof-siele.de](http://www.hof-siele.de)  
Hof Benderscheid, [www.bauernhof-Benderscheid.de](http://www.bauernhof-Benderscheid.de)  
Hubert Deitmerg, [www.dein-holzofenbaecker.de](http://www.dein-holzofenbaecker.de)  
Hubert Schauerte, Schmallenberg-Nordenau  
Raiffeisengenossenschaft Kreuztal-Olpe-Wenden  
[www.raiffeisen-olpe.de](http://www.raiffeisen-olpe.de)  
Blumenkunst Schwede, Olpe (Stand 4/2011)



## 10 Hof Schulte

Norbert Schulte  
Birkenstr. 61  
57413 Finnentrop-Wegeringhausen  
02721 / 5313  
Eier, Geflügel, Rindfleisch  
und Kartoffeln

## 11 Pension Schneider Alexa Bieke

Bermeckestr. 14  
57413 Finnentrop-Ostentrop  
02721 / 70852  
[www.pensionschneider.de](http://www.pensionschneider.de)  
Urlaub auf dem Bauernhof, frische  
Produkte aus eigenem Anbau

## 12 Hof Verse

Andreas Verse, Melbecke 1  
57368 Lennestadt  
02721 / 3784  
[www.hof-verse.de](http://www.hof-verse.de)  
Bauernladen u. Online-Shop  
Wildprodukte, Eier, Nudeln,  
Konfitüre, Müsli, Gurken, Liköre,  
hausgemachte Wurst

## 13 Quinkenhof

Tina u. Guido Quinke  
Melbecke 6  
57368 Lennestadt  
02721 / 2521  
[www.quinkenhof.de](http://www.quinkenhof.de)  
Urlaub auf dem Bauernhof,  
Vermietung der Scheune für Feste  
(bis ca. 50 P.) Islandpferde,  
Reitschule, Wanderreiten

## 14 Heinemanns Hof

Im Brauck 4  
57368 Lennestadt-Kickenbach  
02723 / 83 08  
[www.heinemannshof.de](http://www.heinemannshof.de)  
Urlaub auf dem Reiterhof,  
Bauernhof-Café (täglich  
nachmittags geöffnet),  
sonntags Ponyreiten

## 15 Pension Pohl

Hermann-Josef Pohl  
Milchenbach  
Köhlingstr. 15  
57368 Lennestadt  
02972 / 6113  
[www.pension-pohl.de](http://www.pension-pohl.de)  
Urlaub auf dem Bauernhof,  
Bundesgolddorf

## 16 Bauernhofpension Heimes

Josef Heimes  
Milchenbach  
Köhlingstr. 7, 57368 Lennestadt  
02972 / 6021  
[www.golddorf-milchenbach.de/bauernhofpension\\_heimes](http://www.golddorf-milchenbach.de/bauernhofpension_heimes)  
Urlaub auf dem Bauernhof,  
Bundesgolddorf

## 17 Dümpelmanns Hof

Marianne u. Georg Düm-  
pelmann, Milchenbach  
Friedhofsweg 3 + 4  
57368 Lennestadt  
02972 / 47210  
[www.duempelmannshof.de](http://www.duempelmannshof.de)  
Urlaub auf dem Bauernhof,  
Bundesgolddorf

## 18 Bettinghof

Frank und Rita Gerwin  
Bettinghof 2  
57399 Kirchhundem  
02723 / 688081  
Selbst gemachtes Eis, Frisch-  
milch, Sahne, Eier, Geflügel

## 19 Gut Ahe

Fam. Georg Neuhaus  
Ahe 1, 57399 Kirchhundem  
02723 / 3251  
[www.hotel-ahe.de](http://www.hotel-ahe.de)  
Urlaub auf dem Bauernhof,  
Bauernhofcafé - Ferienhotel  
Wallfahrtskapelle Kohlhausen

## 20 Hof Heer

Josef und Marlies Heer  
Kirchveischede  
Am Laiwen 4,  
57368 Lennestadt  
02721 / 80525  
Limousin-Rinderzucht,  
Bio-Rindfleisch, Brennholz,  
Planwagen- u. Kutschfahrten  
[www.hof-heer.de](http://www.hof-heer.de)

## 21 Ziegenzucht Alterauge

Am Schützenplatz 15  
57482 Wenden-Heid  
02762 / 7564  
Ziegenmilchprodukte





**Die Kreisstadt Olpe** ist Ausgangspunkt für eine interessante Rundfahrt oder einen lohnenden Besuch zu ländlichen Ausflugszielen in ihrer Nähe. Entdecken Sie das "Landerlebnis" rund um Olpe!

**Die Kreisstadt Olpe** ist mit ihren etwa 26.000 Einwohnern, die in der Kernstadt und den 42 umliegenden Dörfern leben, eine zukunftsorientierte Region mit einer Vielzahl an Schul-, Bildungs- und Dienstleistungsangeboten und Westfalens größter Talsperre, dem Biggensee.

Die verschiedenen Höhenlagen, ein hoher Waldanteil und ein dichtes Gewässernetz bestimmen die Betriebsfläche der landwirtschaftlichen Betriebe, die allesamt einen hohen Wald- und Grünlandanteil aufweisen. Der Ackerbau spielt in dieser Region eine eher untergeordnete Rolle.

2011 feiert Olpe sein 700-jähriges Bestehen mit zahlreichen Festaktivitäten.



[www.olpe700.de](http://www.olpe700.de)

## Der Olper Bauernmarkt und die Direktvermarktung im Kreis Olpe

Einkufen direkt vom Bauern wird immer beliebter. Frische regionale Produkte vom Erzeuger, den man kennt, fördern den Genusswert unserer Mahlzeiten und das Bewusstsein, gut eingekauft zu haben. Der Einkauf wird zum Erlebnis!

Produkte aus der Region für die Region helfen nicht nur den bäuerlichen Familienbetrieben beim wirtschaftlichen Überleben, sondern sind ein wichtiges Element bei den Bemühungen um frische und qualitativ hochwertige Nahrungsmittel. Die Erhaltung und der Ausbau der Direktvermarktung ab Hof sind darüber hinaus ein wichtiger Schritt in Richtung Erhalt der bäuerlichen Landwirtschaft im Kreis Olpe.

Mit dem Besuch auf dem „Bigge-Landmarkt“, dem Bauernmarkt in der Kreisstadt Olpe, und dem Landerlebnis auf den Höfen hat man zwei Möglichkeiten, die landwirtschaftliche Urproduktion und ihre Produkte kennen zu lernen und weitere Angebote unserer Landwirte zu genießen, wie gemütliche Bauernhof-Cafés, Bauernhofpensionen, Blumen und Erdbeeren zum Selberpflücken und attraktive Reitmöglichkeiten. Also ab auf die EntdeckerRoute Landerlebnis im Kreis Olpe!



**„Bigge-Landmarkt“  
der Bauernmarkt in Olpe  
mittwochs ab 9 Uhr auf dem Marktplatz  
Frische Produkte aus der Region  
[www.bauernmarkt-olpe.de](http://www.bauernmarkt-olpe.de)**



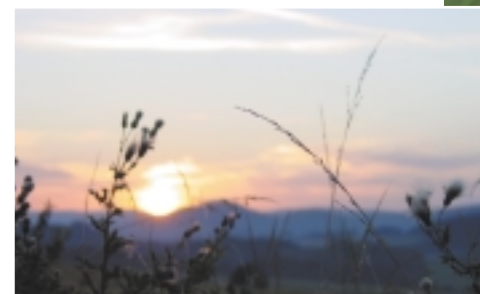
Die EntdeckerRoute Landerlebnis ist ein gemeinsames Projekt der Lokalen Agenda Olpe und der Landwirtschaftskammer NRW, Kreisstelle Olpe

Weitere Auskunft: Kreisstadt Olpe,  
Sabine Melzer-Baldus, 02761/ 831-254  
Landwirtschaftskammer NRW,  
Dr. Berndt Högermeyer, 02761/ 839776

### Lokale Agenda



[www.olpe.de](http://www.olpe.de)  
[www.olpe700.de](http://www.olpe700.de)  
[www.pannekloepfer.de](http://www.pannekloepfer.de)  
[www.bauernmarkt-olpe.de](http://www.bauernmarkt-olpe.de)  
[www.landwirtschaftskammer.de](http://www.landwirtschaftskammer.de)



© Kreisstadt Olpe 2011, Facharbeitsteam  
Landwirtschaft der Lokalen Agenda 21 Olpe  
Johannes Griesbach, Berndt Högermeyer,  
Sabine Melzer-Baldus . Layout: Jutta Korte

# EntdeckerRoute Landerlebnis

- rund um Olpe -

